

Conectores de datos RJ45 UTP Cat.6 y Cat. 6A - Hembra UTP/FTP RJ45 UTP/FTP Cat.6 and Cat.6A Data Connectors- Female

Ref. 209901 / 209905 / 209921 / 209903 / 209923

Art.Nr. CAT6B-U / CAT6BF-U / CAT6AB-U / CAT6B-F / CAT6A-F



Introducción / Introduction

El RJ45 es un conector comúnmente utilizado para redes de pares (2 hilos de cobre) o redes de pares trenzados (8 hilos de cobre). Se utiliza de forma habitual en redes de pares trenzados con estándares TIA/EIA-568-A/B. El diseño específico de esta referencia, permite su uso en redes de categoría Cat5e (Hasta 100MHz) , Cat6 (Hasta 250MHz) o Cat6A (Hasta 500MHz). Según la referencia seleccionada, se compatibilizarán estos con redes UTP (sin blindaje) o FTP (con blindaje).

The RJ45 is a connector commonly used for pair networks (2 copper wires) or twisted pair networks (8 copper wires). It is generally used in twisted pair networks with TIA / EIA-568-A / B standards. The specific design of this reference, allows its use in Cat5e (Up to 100MHz) , Cat6 (Up to 250MHz) or Cat6A (Up to 500MHz) category networks. According to the selected reference, these will be compatible with UTP networks (without shielding) or FTP (with shielding).

Especificaciones / Specifications

Referencia	Reference		209901	209905	209921	209903	209923	
Eléctricas	Electrical							
Tensión máxima	Maximum Voltage	V _≡	150	125		150		
Intensidad máxima	Maximum current	A	1,5					
Resistencia de contacto	Contact resistance	mΩ	100					
Resistencia de aislamiento	Insulation resistance	MΩ	500	1000		500		
Resistencia dieléctrica	Dielectric strength	60 Hz / 1 min	1000	750		1000		
Óptimo para categorías	Optimal for categories	Cat.	5UTP, 5e UTP, 6UTP		5UTP, 5e UTP, 6UTP, 6A UTP	5FTP, 5e FTP, 6 FTP	5FTP, 5e FTP, 6FTP, 6A FTP	
Mecánicas	Mechanical							
Salida cable datos	Data cable output	°	90/180	180				
Vida operativa	Operating life	Conexiones Times plugging	1500	750	1500	1500		
Peso	Weight	g	6,4	6,4	21,4	21,4		
Dimensiones	Dimensions	mm	16 x 20,7 x 32		16,6 x 22,4 x 30,4	16,1 x 16 x 38		

Características / Features

Montaje fácil y rápido. Sin necesidad de herramientas especiales / Easy and fast mounting without special tools required

Cumplen plenamente con las Normas internacionales correspondientes / Fully comply with the pertinent international standards

Admite cableado T568A y T568B con esquema codificado de colores / Available in both T568A/B wiring. Wire map are printed clearly on jacks

Contactos: bronce fosforado bañados en oro / Contact: phosphor bronze with gold plating

Compatibilidad / Compatibility

Ref.	219602	219701	219502	219901	219910	212201	2123	212302	212305	212310	212101	219301	219302	219312	219322	219101
209901	✓	✓	✗	✓	✓	✓	✓	✓	✓	✓	✗	✗	✗	✗	✗	✗
209901	✓	✓	✗	✓	✓	✓	✓	✓	✓	✓	✗	✗	✗	✗	✗	✗
209921	✓	✓	✗	✓	✓	✓	✓	✓	✓	✓	✗	✗	✗	✓	✗	✗
209903	✓	✓	✓	✓	✓	✓	✓	✓	✓	✓	✗	✗	✗	✗	✗	✗
209923	✓	✓	✓	✓	✓	✓	✓	✓	✓	✓	✓	✓	✓	✓	✓	✗

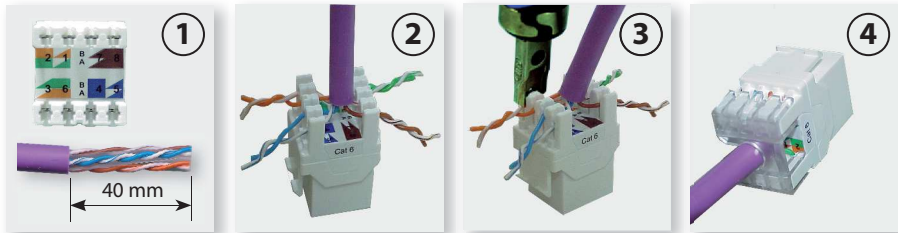
✓ Compatible / Compatible

✓ Compatible, pero existen opciones mejores / Compatible, but there are better choices

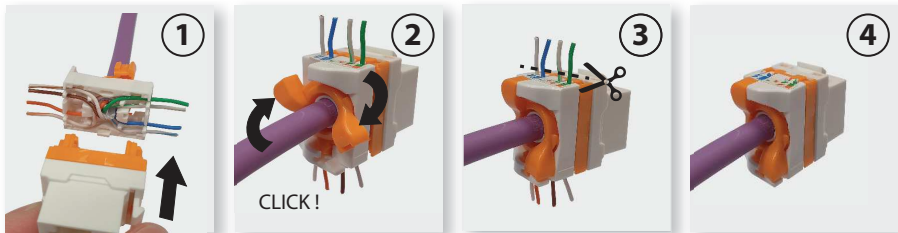
✗ Incompatible / Incompatible

Ejemplo de montaje / Mounting example

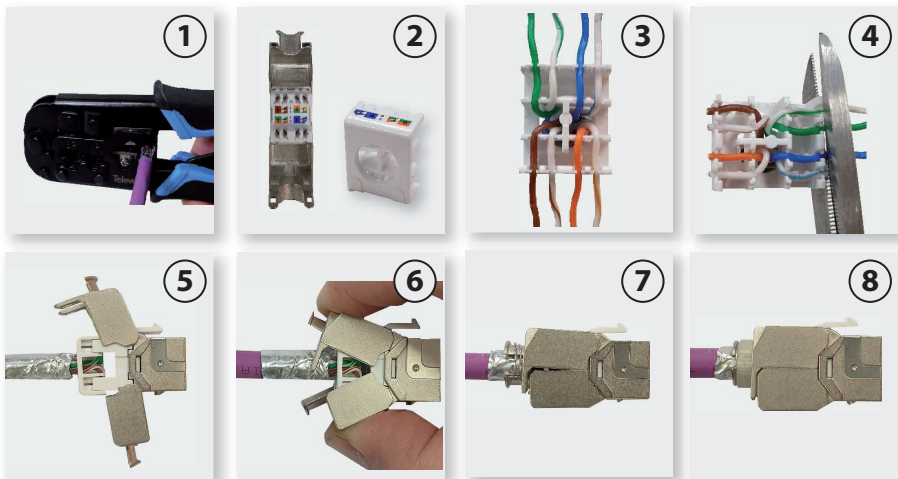
Cat. 6 UTP (209901)



Cat. 6 UTP (209905) - Cat. 6A UTP (209921)



Cat. 6 FTP (209903) - Cat. 6A FTP (209923)



Tipo de conectorización / Connectorization type

IDC N°	EIA / TIA 568 A		EIA / TIA 568 B	
	Pair	Color cable - Wire color	Pair	Color cable - Wire color
PIN 5	1	Blanco/Azul - White/Blue	1	Blanco/Azul - White/Blue
PIN 4		Azul - Blue		Azul - Blue
PIN 1	3	Blanco/Verde - White/Green	2	Blanco/Naranja - White/Orange
PIN 2		Verde - Green		Naranja - Orange
PIN 3	2	Blanco/Naranja - White/Orange	3	Blanco/Verde - White/Green
PIN 6		Naranja - Orange		Verde - Green
PIN 7	4	Blanco/Marrón - White/Brown	4	Blanco/Marrón - White/Brown
PIN 8		Marrón - Brown		Marrón - Brown



Pines - Pins

Suministro / Supply

Forma de suministro	Caja de plástico con 10 unidades
Supply form	Plastic box with 10 units

Fabricante / Manufacturer: Televés S.A.U. Rúa B. de Conxo, 17, 15706 Santiago de Compostela, A Coruña. Spain
www.televés.com



01030746002-002