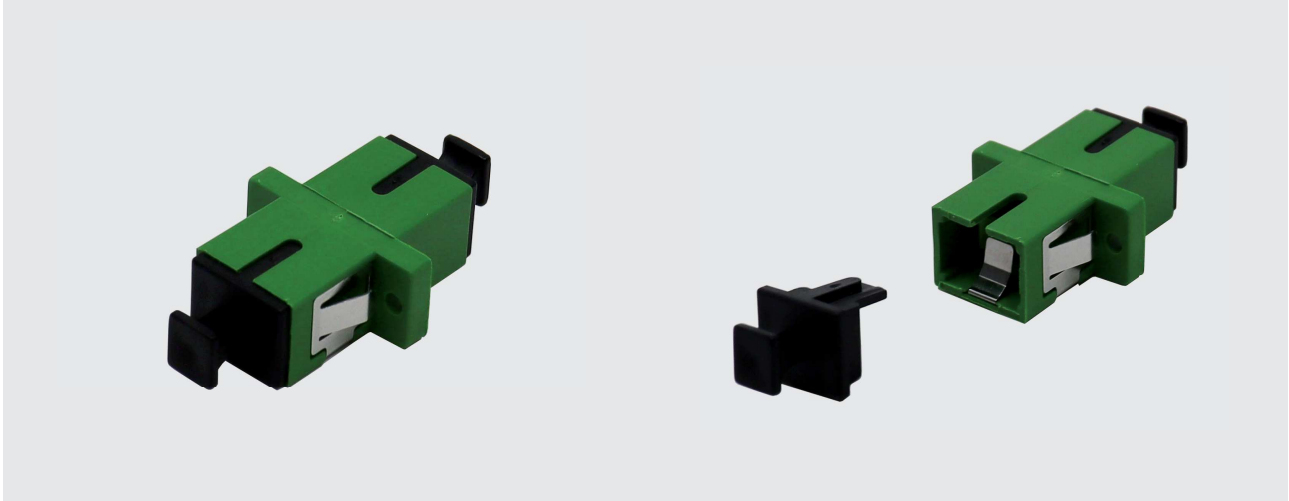


### ADAPTADOR "SC/APC" HEMBRA CON OBTURADOR | "SC/APC" ADAPTER FEMALE WITH SHUTTER |

انثى مع بوابة "APC / SC" محول

Ref. 233205 (OASCAPCK)



Este adaptador, permite unir entre sí dos conectores macho tipo SC/APC, asegurando las características de dicho enlace.

This adapter, allows to connect two male connectors type SC/APC, ensuring the characteristics of this link.

SC / APC يسمح هذا المحول بربط اثنين من الموصلات الذكور من نوع ممتًا، مما يضمن خصائص الارتباط المذكور APC

#### Características:

- Bajas pérdidas de inserción.
- Alta fiabilidad.
- Conectorización SC/APC.
- Evita falsos contactos, así como desconexiones ocasionales.
- Cuerpo en plástico (polímero), mecánicamente resistente a impacto o corrosión.
- Incorpora un obturador de protección en uno de sus extremos y tapón extraíble en el otro.
- Permite su instalación mediante "clip" (incorporado), o tornillos de sujeción (no incorporados).

#### Specifications:

- Low insertion losses.
- High reliability.
- Connexion SC / APC.
- It avoids false contacts as well as occasional disconnections.
- Body made of plastic (polymer), mechanically resistant to impact or corrosion.
- It incorporates shutter in one of its ends, and removable cap in the other.
- It allows its installation by means of "clip" (built-in), or fixing screws (not incorporated).

**صفات**  
خسائر إدخال منخفضة.  
موثوقية عالية  
توصيل SC / APC.  
تجنب الاتصالات الخاطئة ، وكذلك قطع الاتصال العرضي  
هيكل من البلاستيك (بوليمر) ، مقاوم ميكانيكيًا للصدمات أو التآكل.  
يحتوي على بوابة حماية في أحد طرفيه وغطاء قابل للإزالة في الطرف الآخر.  
يسمح بتثبيتته عن طريق "مشبك" (مدمج) ، أو براغي تثبيت (غير مدمجة).

#### Aplicaciones:

El adaptador SC/APC está diseñado para su uso en redes de fibra óptica tipo FTTH, GPON ...

#### Applications:

The SC / APC adapter is designed for use in optical fiber networks such as FTTH, GPON ...

**التطبيقات**  
للاستخدام في شبكات الألياف البصرية SC / APC تم تصميم محول  
مثل FTTH و GPON ...

المواصفات الفنية	Especificaciones técnicas	Technical specifications		233205 OASCAPCK
خسائر الإدراج	Pérdidas de inserción	Insertion loss (IL)	dB	≤ 0.10 (Typ) / 0.20 (Max)
كأنبولا	Cánula	Cannula	Type	Cerámica de Zirconio / Zirconium Ceramics / سيراميك الزركونيوم
اتصال	Conexión	Connection	Type	SC/APC
عدد الاتصالات المقبولة	Nº de conexiones aceptadas	Nº of accepted connections		≥ 500
درجة حرارة العمل	Temperatura de trabajo	Operating temperature	°C	-40 / +70
لون	Color	Colour		verde / green / أخضر
وزن	Peso	Weight	g	3,6

