

KEYSTONE PARA ADAPTADOR F.O. SC SIMPLEX/LC DUPLEX KEYSTONE FOR F.O. SC SIMPLEX/LC DUPLEX ADAPTER

Ref. 233230

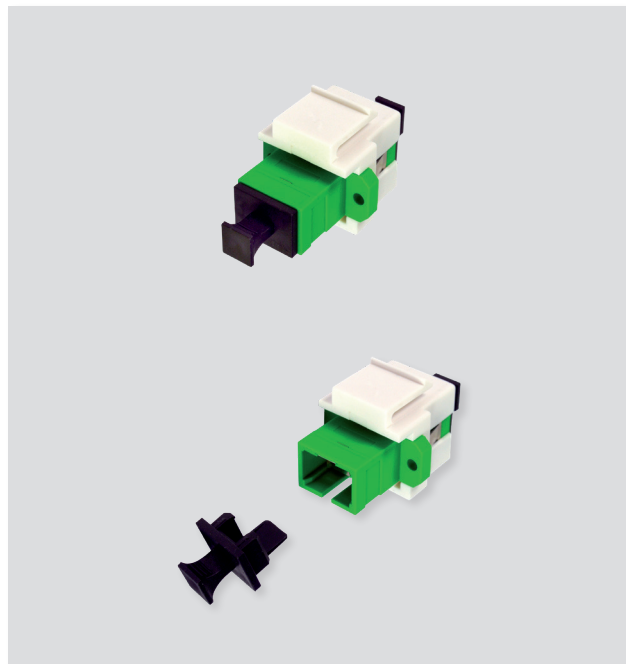
Art.Nr. OKM



KIT F.O.: KEYSTONE + ADAPTADOR "SC/APC" KIT O.F.: KEYSTONE + "SC/APC" ADAPTER

Ref. 233231

Art.Nr. OKMSCAPC



Introducción

En la gama de productos que se presenta, se podrán encontrar las siguientes configuraciones:

- KEYSTONE para adaptador "SC/APC" hembra **ref. 233230.**
- Kit F.O.: KEYSTONE + adaptador "SC/APC" hembra **ref. 233231.**

Características principales:

- Conectorización SC/APC.
- Adaptador KEYSTONE, permite adaptar el enfrentador SC/APC a una toma RJ45 de pared, dotando a la instalación de 1 toma de F.O.
- Cumple con la norma EN60794.

Aplicaciones:

Redes ICT2, ITED e instalaciones de F.O. punto a punto.

Introduction

In this product range, the following configurations can be found:

- KEYSTONE for "SC/APC" adapter female **ref. 233230.**
- Kit O.F.: KEYSTONE+"SC/APC" adapter female **ref. 233231.**

Main features:

- SC/APC connectorization.
- KEYSTONE adapter, allows the SC/APC front panel to be adapted to an RJ45 wall socket, providing the installation with 1 O.F. outlet.
- Complies with the EN60794 Standard.

Applications:

ICT2 networks, ITED and point to point O.F. installations.

Especificaciones técnicas	Technical specifications		233231 OKMSCAPC
Pérdidas de inserción	Insertion loss (IL)	dB	≤ 0.10 (Typ) / 0.20 (Max)
Pérdidas de retorno	Return loss (RL)	dB	≥ 60.0
Cánula	Cannula	Type	Cerámica de Zirconio / Zirconium Ceramics
Conexión	Connection	Type	SC/APC
Nº de conexiones aceptadas	Nº of accepted connections		≥ 1000
Temperatura de trabajo	Operating temperature	°C	-40 / +120
Color	Colour		verde / green
Peso	Weight	g	4

Importantes instrucciones de seguridad

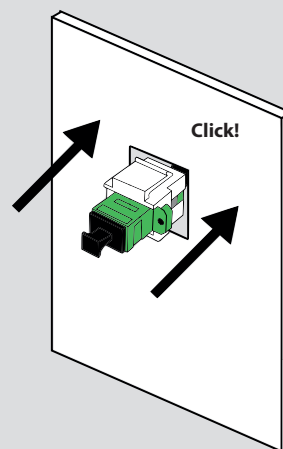
Precauciones de conexionado:

- Tratar con sumo cuidado la punta desprotegida de los conectores, pequeños arañazos, rascaduras, impurezas y/o partículas de suciedad, aceites, grasas, sudor, etc.. pueden degradar significativamente la señal.
- Para la limpieza de la punta de los conectores, frotar (sin ejercer presión) con un paño de limpiar lentes, que no suelte pelusa, humedecido con alcohol isopropílico sin aditivos. Antes de realizar la conexión dejar secar totalmente el alcohol.
- Reservar las tapas de conectores y capuchones de los cables para futuras operaciones de extracción/protección de los mismos.
- Colocar siempre las tapas protectoras a los conectores de los equipos que no estén conectados a cables para evitar que el haz láser pueda alcanzar los ojos.
- Evite iluminar el dispositivo sin tener todas las conexiones realizadas o todas las salidas tapadas
- Se recomienda limpiar la cabeza del conector, antes de su primera instalación, mediante la cinta limpiadora para conectores.

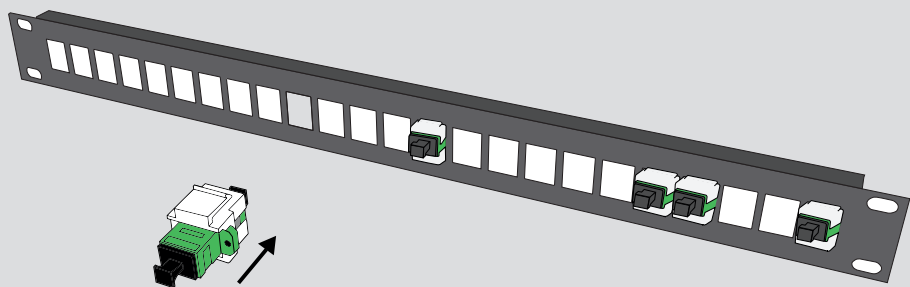
Aplicación típica

Introducir KEYSTONE + enfrentador SC/APC en la toma /
Insert KEYSTONE + SC/APC front panel on the socket

* Vista trasera de la toma /
Back view of the socket



Introducir KEYSTONE + enfrentador SC/APC en el panel /
Insert KEYSTONE + SC/APC front panel on the rack



Important Safety Instructions

Precautionary measures with the connection point:

- Take special care to avoid damaging the unprotected ends of the connectors, as small scratches, impurities and/or particles of dirt, oil, grease, sweat etc. may significantly affect the quality of the signal.
- To clean the ends of the connectors, gently rub with a lint-free lens cleaning cloth, dampened using additive-free isopropyl alcohol. Make sure the alcohol evaporates fully before connecting.
- Keep the connector covers and cable caps in a safe place in case they are needed in the future.
- Always fit the covers on the connectors of devices that are not connected to cables to prevent the laser beam from damaging the eyes.
- Avoid illuminate the device without having all connections made or all exits covered.
- It is recommended to clean the connector head, before your first installation, using the optical fibre connector cleaner.

Typical application

DECLARACIÓN DE CONFORMIDAD ■ DECLARATION OF CONFORMITY ■ DECLARAÇÃO DE CONFORMIDADE ■ DECLARATION DE CONFORMITE ■ DICHIARAZIONE DI CONFORMITÀ ■ DEKLARACJA ZGODNOŚCI ■ KONFORMITÄTSEKLRÄRUNG ■ ΠΙΣΤΟΠΟΙΗΤΙΚΟ ΣΥΜΜΟΡΦΩΣΗΣ ■ FÖRSÄKRAN OM ÖVERENSSTÄMMELSE ■ ДЕКЛАРАЦІЯ СООТВЕТСТВИЯ ■ ةقباطمءلا نايب ▶ <https://doc.televes.com>