



Kit Prise F.O. avec keystone, adaptateur et jarretière préconnectorisé SC/APC

Kit complet pour l'installation d'une prise fibre optique connectorisée.

Le module keystone permet l'installation d'un adaptateur fibre optique femelle de type "SC/APC" dans une platine frontale de type RJ45. Ce module, ainsi que l'adaptateur, forment une prise optique. Un jarretière préconnectorisé en fibre optique monomode avec des connecteurs "SC/APC" aux extrémités est également inclus pour amener le signal du PTO à la prise. Cette jarretière est spécialement conçue avec un embout plus court à une extrémité, évitant ainsi l'augmentation de l'atténuation du signal due à une extrême diminution du rayon de courbure. En outre, le manchon court facilite le passage du cordon dans les conduits, réduit l'espace nécessaire au raccordement et entraîne un rayon de courbure moins exigeant.

Réf.	233240
Réf. Logique	OKM-S10
EAN13	8424450223024

Autres caractéristiques

Longueur	10,00 m
-----------------	---------

Données physiques

Poids net	98,00 g
Volume brut	5,40 dm ³

Emballage

Boîte 10 pièces

Poids brut	218,00 g
Largeur	3,00 mm
Hauteur	1.000,00 mm
Profondeur	3,00 mm
Poids du produit principal	98,00 g

Vous aimerez

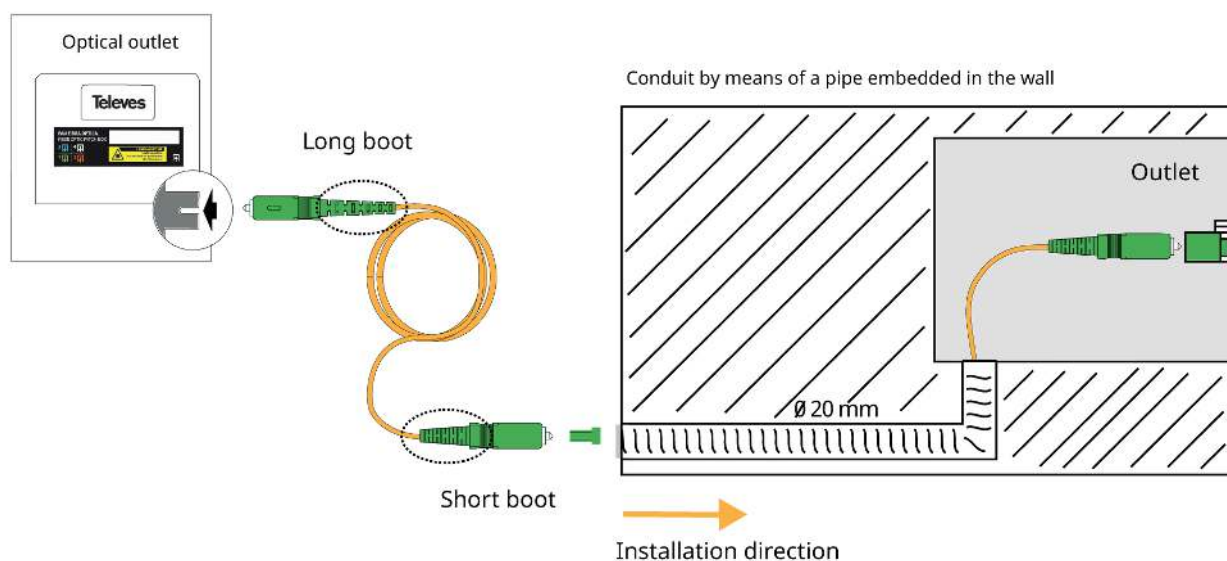
- Dimensions standardisées du module keystone, pour une compatibilité avec toutes les platines frontales RJ45 conventionnelles
- L'installation est très simple : le module keystone est inséré dans la platine jusqu'à ce qu'il se verrouille sur son axe. Il en va de même pour l'adaptateur du module keystone
- Conception de la jarretière adaptée à une installation en prise : son embout plus court facilite le passage du connecteur "SC/APC" dans le conduit jusqu'à la prise
- Adaptateur F.O. avec obturateur interne: bloque automatiquement le passage de la lumière lorsque le connecteur est enlevé, assurant ainsi la protection des yeux
- Très faibles pertes d'insertion
- Jarretière Euroclasse Dca-s2,d2,a1
- Manchon court à une extrémité : permet un plus petit rayon de courbure et une meilleure utilisation de l'espace dans la zone de raccordement
- Connectique "SC/APC"
- Module keystone fabriqué en plastique PVC de couleur blanche
- Jarretière en fibre monomode ITU-G.657A2, avec gaine LSFH de couleur orange
- Jarretière disponible en différentes longueurs

Détails du montage

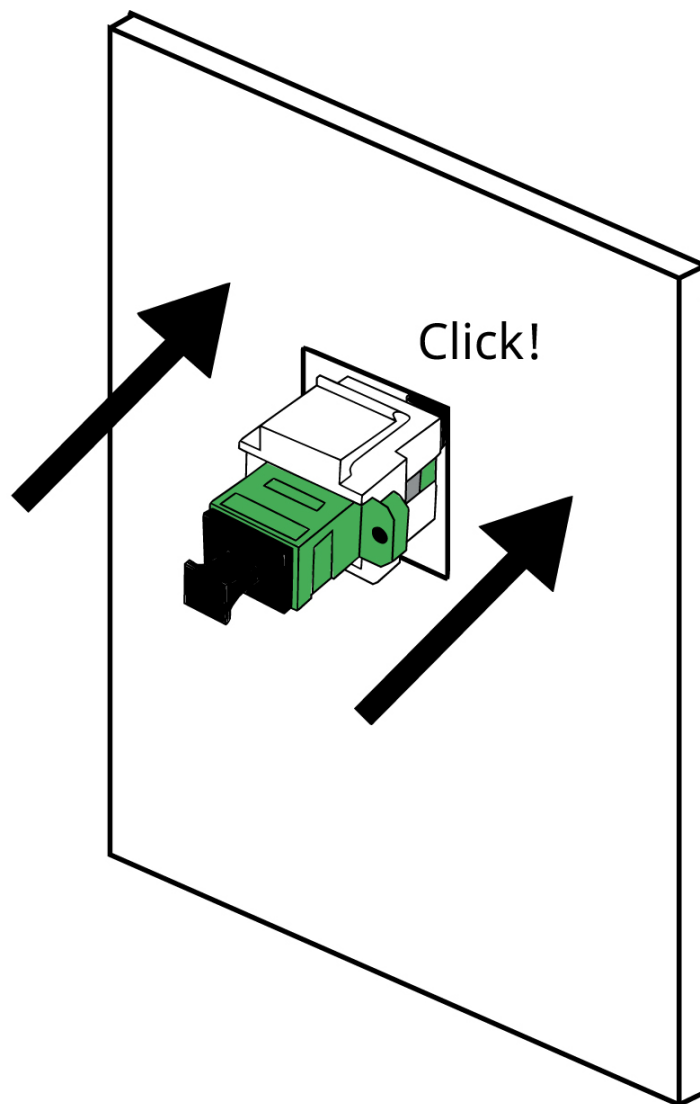
Au moment de l'installation de la jarretière, l'extrémité avec embout long doit être raccordé au PTO,

tandis que l'extrémité avec l'embout court est introduit dans le conduit jusqu'à la prise. Grâce à cette conception, l'introduction de la jarretière dans le conduit sera beaucoup plus facile, et évitera les grandes atténuations dues aux potentielles diminutions de rayon de courbure de la jarretière lors de son passage dans le conduit.

Il est important de garder le capuchon protecteur sur le connecteur "SC/APC" lors de son passage dans le conduit afin d'éviter tout dommage ou infiltration de saleté.

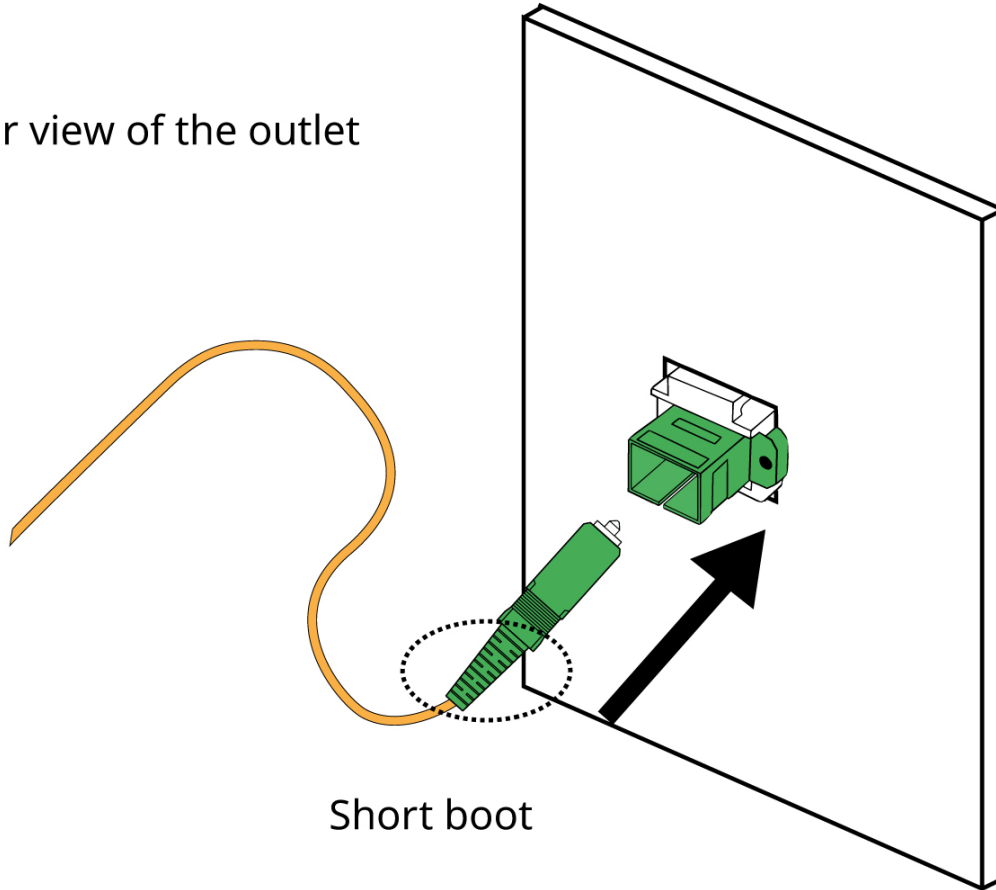


Le module keystone, avec l'adaptateur, est inséré dans la platine frontale en appuyant jusqu'à ce que sa broche s'enclenche (clic !).



Enfin, une fois l'ensemble de l'installation terminée, les capuchons de protection et les couvercles sont retirés et la jarretière est raccordée à la prise.

Rear view of the outlet



Short boot

Caractéristiques techniques : Ref. 233240

Euroclasse		Dca
Euroclasse: Production de fumée		s2
Euroclasse: Gouttelettes enflammées		d2
Euroclasse: Acidité		a1
Type de fibre		Monomode (ITU-T-G.657.A2)
Catégorie de type de fibre		OS1
Diamètre ame de fibre	µm	9
Diamètre revêtement de fibre	µm	125
Diamètre de recouvrement de la fibre	µm	250
Structure de câble		Serré
Diamètre de la structure de la fibre	mm	0,85
Diamètre Gaine extérieure	mm	3
Matière Gaine extérieure		LSFH
Gèle bloquant		Non
Atténuation 1310nm	dB/km	< 0,8
Atténuation 1490nm	dB/km	< 0,8
Atténuation 1550nm	dB/km	< 0,8
Pertes d'insertion en connecteur 2	dB	< 0,5
Pertes de retour en connecteur 2	dB	> 60
Type de connecteur optique 1		SC
Type de finition (Connecteur optique 1)		APC
Type de connecteur optique 2		SC
Type de finition (Connecteur optique 2)		APC
Longueur de câble	m	10
Traction courte	N	450
Traction longue	N	200
Élément de renforcement de la structure		Fibres d'aramide
Aplatissement courte (@100mm)	N	500
Aplatissement longue (@100mm)	N	100
Rayon de courbure minimal	mm	15
Température de fonctionnement	°C	-20 ... 70