



## Kit prese F.O. con keystone, adattatore e bretelle preconnettorizzate SC/APC

Kit completo per l'installazione di una presa in fibra ottica connettorizzata.

Il modulo keystone consente l'installazione di un adattatore in fibra ottica femmina "SC/APC" in una cover per presa di tipo RJ45. Il modulo, insieme all'adattatore, costituisce un'uscita terminale in fibra ottica.

Include anche una bretella in fibra ottica monomodale preconnettorizzata con connettori "SC/APC", per fornire il segnale dall'UAP ottico alla presa. Questa bretella è appositamente progettata con un connettore più corto a una delle estremità, evitando così aumenti di attenuazioni nel segnale a causa di curve eccessive.

<b>Art.</b>	233241
<b>Art. Logico</b>	OKM-S15
<b>EAN13</b>	8424450223031

### Altre caratteristiche

<b>Lunghezza</b>	15,00 m
------------------	---------

### Dati fisici

<b>Peso netto</b>	140,00 g
<b>Peso lordo</b>	153,00 g

### Imballo

---

**Scatola** 8 pz.

---

## Si distingue per

---

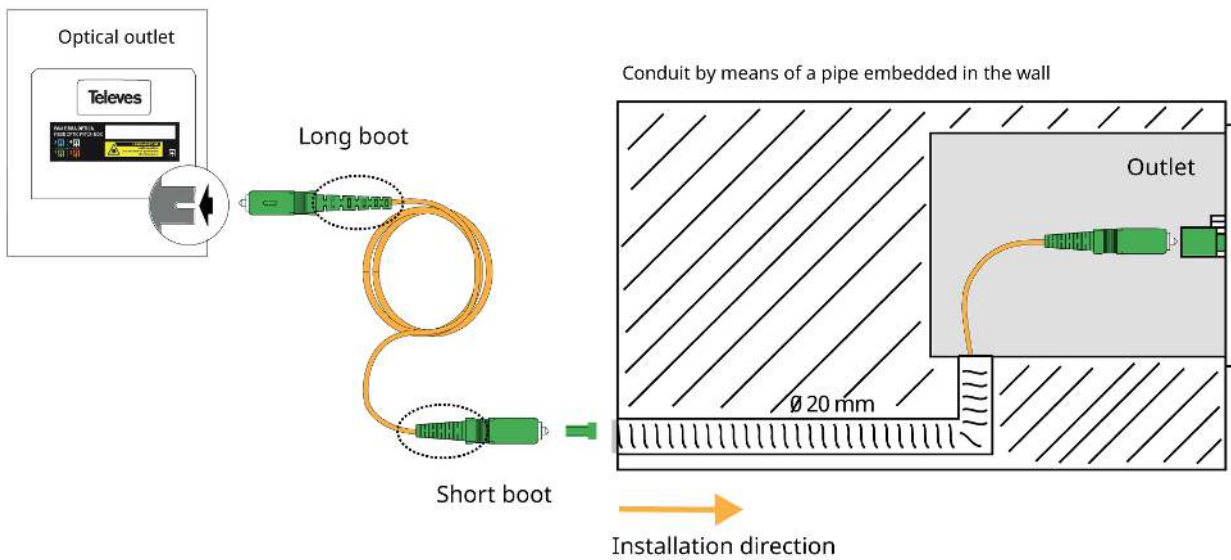
- Modulo Keystone di dimensioni standard, che lo rendono compatibile con molte cover RJ45
- Semplice Installazione: il modulo Keystone viene inserito nel coperchio premendo fino a quando le linguette del modulo si agganciano. L'adattatore viene installato sul modulo Keystone con la stessa procedura
- Design della bretella riadattato per un'installazione alla presa: il suo connettore più corto ne facilita il passaggio nel tubo fino alla presa
- F.O. adattatore con otturatore interno: blocca automaticamente il passaggio della luce quando il connettore viene rimosso, garantendo la protezione degli occhi
- Perdite di inserzione molto basse
- Bretella con Euroclasse Dca-s2,d2,a1
- Connettori "SC/APC"
- Modulo Keystone costruito in plastica PVC di colore bianco
- Bretella di fibra monomodale ITU-T G657A2 e guaina esterna in LSFH di colore arancione
- Bretella disponibile in diverse lunghezze

## Dettagli di montaggio

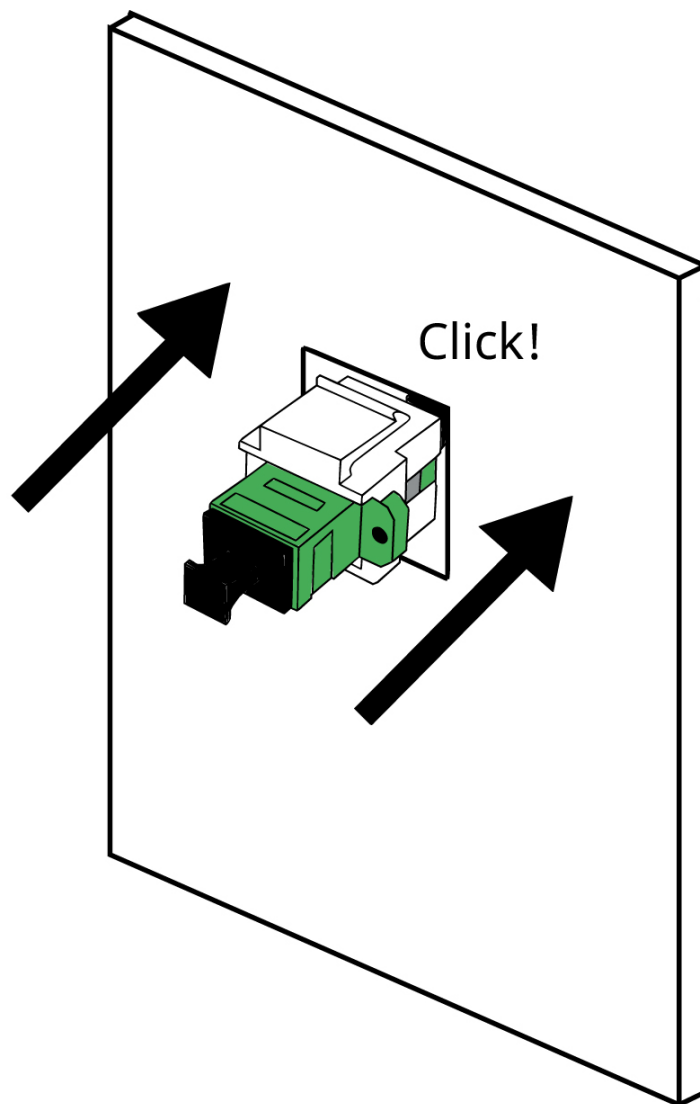
---

Durante l'installazione della bretella, l'estremità con il connettore più lungo deve essere collegata al PAU ottico, mentre l'estremità con il connettore più corto verrà inserita nella tubazione all'uscita. Grazie a questo design, sarà più facile introdurre la bretella nella tubazione ed eviterà ulteriori attenuazioni dovute alle pieghe del cavo mentre passa attraverso gli angoli della tubazione.

È importante proteggere il connettore "SC/APC" con il suo tappo prima di iniziare il passaggio attraverso la tubazione per evitare di danneggiare la ferula o raccogliere sporcizia.

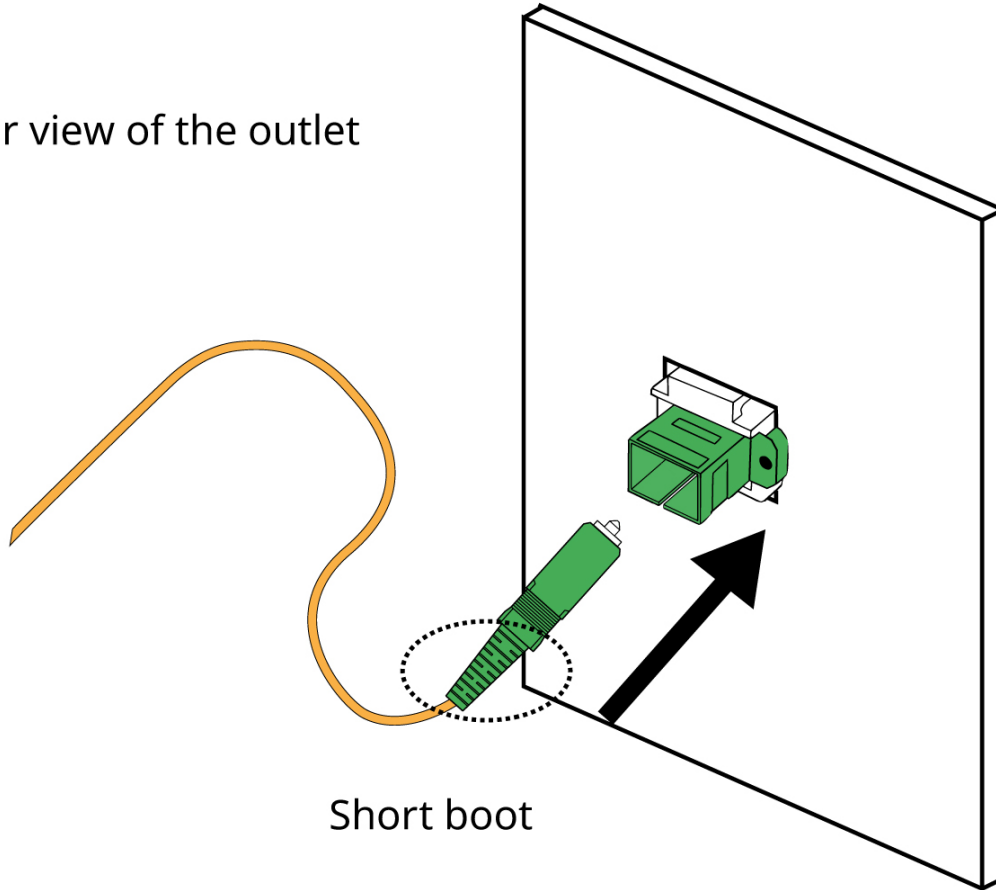


Il modulo keystone, insieme all'adattatore, viene inserito nel coperchio premendo fino al gancio della linguetta del modulo (clic!).



Infine, una volta che l'installazione è stata completata, rimuovere i cappucci protettivi e collegare il cavo di connessione alla presa.

Rear view of the outlet



Short boot

## Caratteristiche tecniche : Ref. 233241

Euroclasse		Dca
Euroclasse: Fumo		s2
Euroclasse: Gocce		d2
Euroclasse: Acidità		a1
Tipo di fibra		Monomodali (ITU-T-G.657A2)
##		OS1
Diametro nucleo della fibra	µm	9
Diametro rivestimento della fibra	µm	125
Diametro del rivestimento della fibra	µm	250
Struttura del cavo		Stretto
Diametro della struttura della fibra	mm	0,85
Diametro Guaina esterna	mm	3
Materiale Guaina esterna		LSFH
Gel bloccante		No
Attenuazione 1310nm	dB/km	< 0,8
Attenuazione 1490nm	dB/km	< 0,8
Attenuazione 1550nm	dB/km	< 0,8
Perdita inserzione nel connettore 1	dB	< 0,5
Perdita inserzione nel connettore 2	dB	< 0,5
Perdite di ritorno nel connettore 1	dB	> 60
Perdite di ritorno nel connettore 2	dB	> 60
Tipo di connettore ottico 1		SC
Tipo di lappato (Connettore ottico 1)		APC
Tipo di connettore ottico 2		SC
Tipo di lappato (Connettore ottico 2)		APC
Trazione breve	N	450
Trazione lunga	N	200
Elemento di rinforzo della struttura		Fibre aramidiche
Appiattimento breve (@100mm)	N	500
Appiattimento lunga (@100mm)	N	100
Raggio minimo di curvatura	mm	15
Temperatura di funzionamento	°C	-20 ... 70