

Sekcja środkowa, Ocynkowana ogniowo Maszt kratownicowy 180

Sekcja środkowa o wysokości 3m do masztu kratownicowego z serii 180.

Nr Kat.	303101
Nr log.	TMIT180FV
EAN13	8424450152201

Inne funkcje

Kolor	Szary
Rodzaje wykończenia	Ocynkowane ogniowo

Opakowanie

Szt.	1 szt.
-------------	--------

Dane fizyczne

Wymiary	3,00
Waga netto	11.227,00 g
Waga brutto	11.227,00 g
Szerokość	180,00 mm
Wysokość	3.010,00 mm
Głębokość	165,00 mm
Główna waga produktu	11.227,00 g

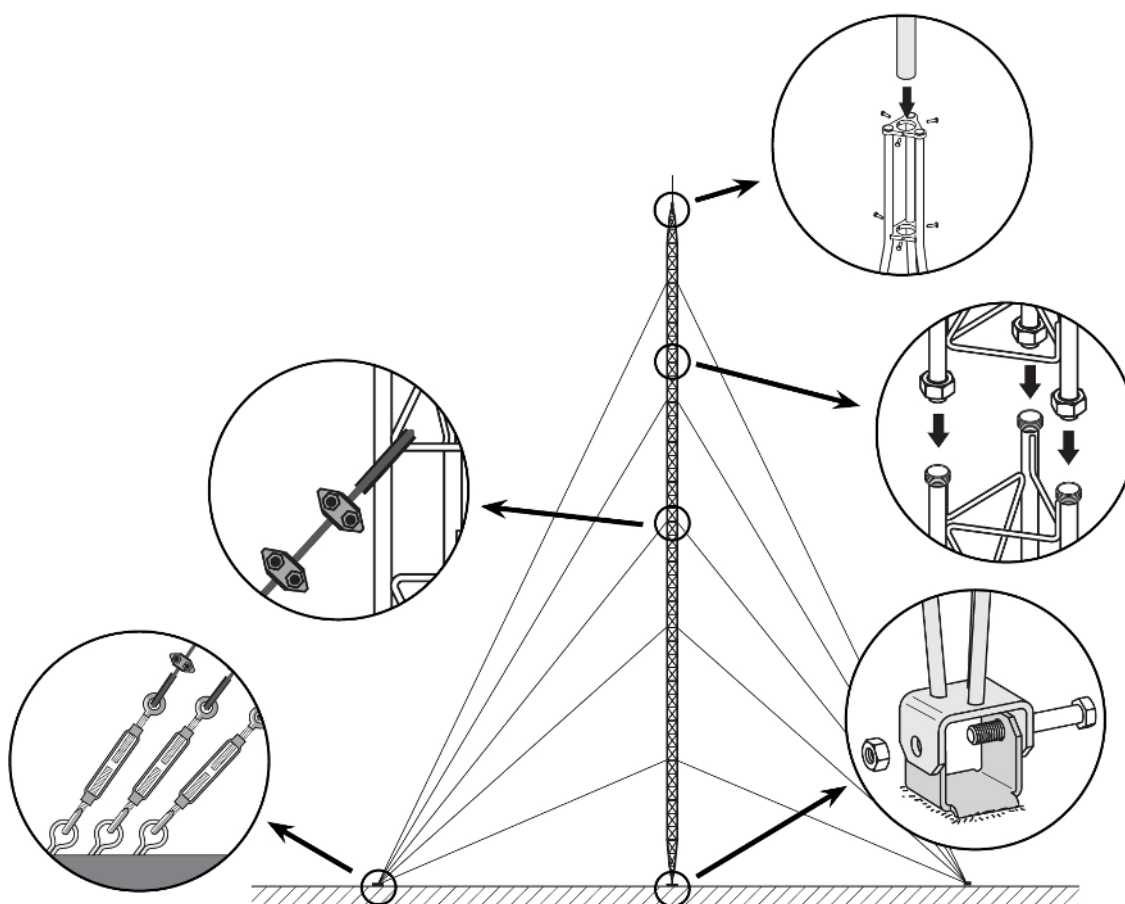
Cechy wyróżniające

- System łączenia za pośrednictwem gwintów
- Łatwy i szybki montaż
- Spawy wykonane metodą zautomatyzowaną
- Maksymalna wysokość masztu kratownicowego 180: 26,5m (według warunków obliczeniowych)

- Obróbka powierzchni, polegająca na ocynkowaniu ogniowym, zapewnia większą odporność na warunki sprzyjające powstawaniu korozji
- Kolor szary
- Główne rury o wymiarach 20*2 mm i pręty poprzeczne o średnicy 6 mm

Szczegóły montażu

Instalacja polega na przytwierdzeniu sekcji dolnej do bazy i ustawieniu jej w pozycji pionowej. Następnie należy nakładać sekcje środkowe, które są wyposażone w odciąg. Montażu dokonuje się poprzez skalowanie już nałożonych sekcji i wznoszeniu kolejnych sekcji przy pomocy odpowiedniego oprzyrządowania.



Specyfikacje techniczne : Ref. 303101

Powierzchnia poddana oddz. wiatru	m ²	0,283
-----------------------------------	----------------	-------