



Messgerät MOSAIQ6

The power of user experience

Das MOSAIQ6 ist aufgrund seiner Leistungsfähigkeit und hohen Messgenauigkeit ein ideales Instrument für professionelle HF-Techniker. Das innovative Touchdisplay mit Gestensteuerung ermöglicht es, das MOSAIQ6 wie ein Smartphone oder Tablet zu bedienen.

Mit der konfigurierbaren Oberfläche können bis zu 6 Widgets ausgewählt werden, die gleichzeitig auf dem hochauflösenden 8"-Bildschirm angezeigt werden. Die wichtigsten Information einer Installation auf einen Blick. Das MOSAIQ6 wurde entwickelt um den vollen Funktionsumfang eines Touch-Screens mit seinen Gesten darzustellen. Nie zuvor war es einfacher ein professionelles Messgerät zu bedienen.

Das Messgerät wird in einer Tragetasche oder einem Transportkoffer (je nach Referenz) geliefert, einschließlich eines kompletten Zubehörsatzes, um die Verwendung für den Installateur zu erleichtern:

- Schutzfolie für den Bildschirm
- Verstellbarer Gurt
- Koaxialstecker und Adapterset
- Glasfaseradapter-Set
- Koaxial-Messkabel
- 3 Glasfaser-Patchkabel und 1 Glasfaser-Adapterkabel
- Glasfaserreinigungsset, mit Stäbchen und Alkoholtuch
- 3 Klettverschlussflansche

- RJ45 Patchkabel
- Standard- und Feuerzeug-Ladegeräte

Ref.Nr.	596115
Art.Nr.	MOSAIQ60A
EAN13	8424450223215

Andere Eigenschaften

Ergänzen	Advance: Messgerät + WiFi-Analysator + Analoge Messungen + DAB/DAB+ + Transporttasche
Einschließlich Standards	DVB-T/T2/S/S2/SX/C + CI + selektivem optischen Receiver

Physische Daten

Nettogewicht	5.628,00 g
Bruttogewicht	5.628,00 g

Verpackung

Karton	1 Stk.
---------------	--------

Highlights

- Das MOSAIQ6 wurde entwickelt um den vollen Funktionsumfang eines Touch-Screens mit seinen Gesten (z.B. Tap, Double- Tap, verkleinern & vergrößern mit Fingerbewegung) darzustellen
- Mit der konfigurierbaren Oberfläche können bis zu 6 Widgets ausgewählt werden, die gleichzeitig auf dem hochauflösenden 8"- Bildschirm angezeigt werden
- Professioneller Spektrum Analyser: Digitale Verarbeitung mit Echtzeit Analyse
- Immer einsatzbereit: Schnell die Batterie vor Ort wechseln
- Design: Formoptimiert für Effizienz bei Bedienung und Bewegung
- Auf dem Neusten Stand: durch Verwaltung über Cloudfunktion

Eigenschaften

Gestensteuerung

Ein vollwertiger Touchscreen



Die neuartige Benutzeroberfläche wurde so konzipiert und programmiert, dass sie die Vorteile der Touch-Screens mit Gestensteuerung voll und ganz ausnutzt (tippen, doppeltippen, lange drücken, wischen, ziehen, kneifen oder spreizen). Die beste Möglichkeit, um mit einem derart leistungsfähigen Messgerät auf einfachste Weise messen zu können.

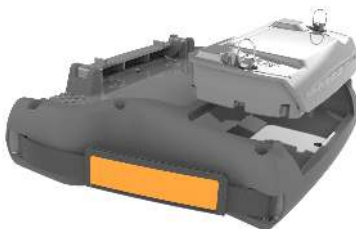
Das Display

Benutzerdefinierbare Widgets



MOSAIQ6 bietet die volle Flexibilität, wenn es darum geht, die Bildschirmdarstellung auf die von Ihnen gewünschten Funktionen zu konfigurieren. Es ist das Herzstück des Messgeräts: "The Power of User Experience" bedeutet, dass die Konfiguration des Geräts von Ihren Bedürfnissen und Ihren Vorlieben bestimmt wird.

Zuverlässig



- Langhaltender Akku: Der hochwertige Li-Ion-Akku liefert eine durchschnittliche Reichweite von bis zu 4 Stunden.
- Immer einsatzbereit: Von nun an ist es kein Problem mehr, wenn der Akku leer ist; dank des vor Ort austauschbaren Akkus ist das Messgerät immer einsatzbereit. Außerdem hat das Messgerät mit einem zusätzlichen Akku so genügend Reserven für lange Betriebszeiten.
- Separates Aufladen: Der Akku kann mit einem Ladegerät auch separat geladen werden, ohne dass er an das Messgerät angeschlossen werden muss. So kann weiter gearbeitet

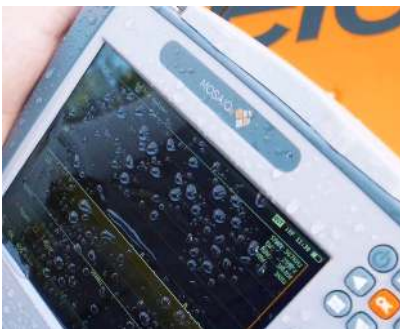
werden, während die Backup-Batterie aufgeladen wird.

Komfort



- Ergonomisch: Mit einem modernen Design und adäquaten Abmessungen (220 mm x 260 mm x 65 mm), bietet das Messgerät eine optimale Benutzerführung. Maximale Bewegungseffizienz, durch Zugang zu allen Menüs und Tasten mit nur einer Hand.
- Einfach zu transportieren: Mit seiner einzigartigen Tragetasche oder Transportkoffer lässt sich das Messgerät leicht transportieren. Mehreren Innenfächern, in denen beispielsweise eine austauschbare Batterie untergebracht werden kann.
- Freistehend: Um die Arbeit zu erleichtern, ist das Messgerät mit einem Standardstativ kompatibel: Es ist auf der Rückseite mit einem universellen 1/4"-Gewindeanschluss ausgestattet.

Maximale Schutz



- Solide und Robust: Das doppelt eingespritzte Polycarbonat-Kunststoffgummigehäuse bietet eine hervorragende Stoßfestigkeit und minimiert gleichzeitig die Risiken einer Beschädigung beim Herunterfallen.
- Witterungsbeständig: Das MOSAIQ6 ist aufgrund hochwertigen Materialien und der wasserdichten Abschirmung auch für widrige Witterungsbedingungen bestens gerüstet.
- Anschlusschutz: Die Signaleingänge sind mit einer Kappe versehen, während die zentralen Anschlüsse und die Stromversorgung mit einer Abdeckung geschützt sind, die auch als Stütze dient, wenn das Messgerät z.B. auf einer ebenen Fläche abgestellt wird.

Übersichtliche und zentralisierte Verwaltung

durch das Webportal MyCloud



Die zentrale Verwaltung aller in der Cloud registrierten Messgeräte kann über eine einzige Webschnittstelle erfolgen, die von jedem internetfähigen Gerät aus zugänglich ist. Dank dieses Portals kann der Installateur in Echtzeit verbunden werden, entweder um die Geräte zu konfigurieren oder um die letzten Messungen zu überprüfen und zu dokumentieren.

MyCloud bietet die nötige Flexibilität, Mobilität und den Komfort, so dass kein Detail der zu messenden Anlage übersehen wird.

Mehr Informationen: mycloud.televes.com

Funktionalitäten

SPEKTRUMANALYZER MIT HÖCHSTGESCHWINDIGKEIT

Mit dem MOSAIQ6 können Störsignale so schnell wie möglich erkannt werden



Professioneller Spektrumanalyzer mit ultraschneller digitaler Verarbeitung (Sweepzeit < 10 ms) und hohem Dynamikbereich (> 50 dB). Ausgestattet mit erweiterten Funktionen zur Erkennung und Analyse von Signalen im Bereich von 5 MHz bis 3.300 MHz (Wasserfalldiagramm, Ereignisauslöser, Marker, etc.).

WASSERFALLDIAGRAMM

Grafische Signaldarstellung nach Zeit und Frequenz



Signalpegel werden farbige auf der Zeitachse dargestellt (siehe Abbildung). Der perfekte Helfer für kurze Signalinterferenzen oder Fading-Analysen, deren Beobachtung schwierig wäre, wenn man nur auf das Spektrum zurückgreifen würde.

KONSTELLATION UND ECHOS

Es ist wichtig die Auswirkungen auf die MER zu kennen



Das Konstellationsdiagramm ist unerlässlich, um das Vorhandensein von Rauschen, Phasenjitter, Interferenzen und anderen potenziellen Störungen zu erkennen, die die Signalqualität durch die Reduzierung der MER beeinträchtigen könnten.

Die Echo-Grafikanzeige ermöglicht die Erkennung vorhandener Echos bei DVB-T/T2-Signalempfang, welche die BER-Messung stark beeinträchtigen könnten.

MULTISTANDARD

Alles in einem Gerät



Mit dem MOSAIQ6 können analoge und digitale Signale sowohl auf dem terrestrischen als auch auf dem Satellitenband (FM, IPTV, Glasfaser, Wi-Fi, DVB-T/T2, DVB-C Annex A, B und C sowie DVB-S/S2/S2/S2X) analysiert und gemessen werden. Darüber hinaus kann optional die Verarbeitung von DAB- und DAB+-Signalen integriert werden.

OPTISCHE SIGNALE MESSEN

Zur Messung der neuen Hochleistungsnetze geeignet



Sobald der Glasfasereingang aktiviert wurde kann dank des optischen Empfängers (selektiv oder nicht) die Messung der optischen Dämpfung für drei Wellenlängen (1310 nm, 1490 nm und 1550 nm) und deren Leistungen durchgeführt werden.

IPTV

Mehr als nur ein Hochfrequenzbereich



Ermöglicht die Demodulation und Analyse von IPTVStreams (sowohl Unicast als auch Multicast), nicht nur über die Videoanzeige, sondern auch über die Anzeige der Gesamtbite und der relevanten Informationen für jeden Dienst: SID, VPID, AID, Videoprofil, Bitrate für Audio und Video.

Zusätzlich werden protokollspezifische Messungen wie die UDP-Payload-Bitrate, die IP-Payload-Bitrate und die minimale und maximale Paketankunftszeit analysiert. Qualitätsmaße sind die Verlustrate und der Verzögerungsfaktor, die den Paketverlust und die Verzögerung jedes Pakets angeben.

NETZWERK-TOOLS

Verbindungs- und Netzwerküberwachung in einer einzigen Schnittstelle



Diese Funktionalität bietet mehrere Steuerungsprogramme und Netzwerküberwachungsoptionen, die im Mosaikmodus angezeigt werden können. Alle Netzwerkinformationen gleichzeitig auf einem einzigen Bildschirm (IP, DNS, Gateway, Verbindungsmodus....).

Diese Funktionen ermöglichen es Ihnen, ein Netzwerk zu erkennen, indem Sie die Antwortzeit (Latenz oder Ping) und die Verbindungsgeschwindigkeit (Geschwindigkeitstest, Upload/Download) überprüfen.

Darüber hinaus erleichtern sie die Erkennung von Verbindungsproblemen, indem sie angeschlossene Geräte scannen (ARP-Scan) und ihre offenen oder geschlossenen Ports zuordnen, um ihre Erreichbarkeit festzustellen (NMAP).

LTE CHECK

Eine störungsfreie Installation



Zur Analyse von Auswirkungen des LTE-Signals auf die DVB-T/T2-Kanäle und Erkennung ob der Einsatz von Filtern erforderlich ist. Darüber hinaus ermöglicht die Funktion die Spektrumsimulation bei der Implementierung eines vom Messgerät empfohlenen LTE-Filters. Es wird eine Liste von Filtern angezeigt, aus der der Benutzer diejenigen auswählen kann, die seinen Anforderungen am besten entsprechen.

Unterstützt sowohl LTE700 (5G) und LTE790 (4G) Umgebungsbedingungen.

DIE AMPELDARSTELLUNG

Ganz einfach Entscheidungen treffen



Installationsfehler einfach und unkompliziert mit der Ampeldarstellung erkennen. Hierbei handelt es sich um eine grafische Darstellung, die die Interpretation der Messergebnisse vereinfacht und optimiert. Es stehen, je nach Netz das analysiert werden soll, verschiedene Qualitätsprofile zur Verfügung: LNB, Übergabepunkt, Kopfstelle, Teilnehmerdose, etc. Zu den voreingestellten Werten können persönliche Werte eingegeben werden.

100% AUTOMATISCH

Automatische Erkennung aller Parameter des Eingangssignals



Schließen Sie das Eingangssignal an Ihr MOSAIQ6 an, und innerhalb weniger Sekunden erfasst das Messgerät automatisch das Signal. Das Gerät sucht zuerst nach dem Übertragungsstandard und dann nach allen dazugehörigen Parametern.

Es ist nicht mehr notwendig, dem Messgerät den Übertragungsstandard und die Signalparameter mitzuteilen. Mit dem MOSAIQ6 ist alles so einfach wie das Anschließen des HF-Kabels; das Messgerät erkennt automatisch den Übertragungsstandard (DVB-T/T2, DVB-C, QAM-B, ISDB-T für das terrestrische Band und DVB-S/S2/S2/S2X für das Satellitenband, IPTV usw.) und alle Parameter, die mit diesem spezifischen Standard verbunden sind.

SATELLITENERKENNUNG

Das MOSAIQ6 übernimmt diese Aufgabe



Einfach durch das Anschließen des HF-Kabels an Ihr MOSAIQ6 können Sie herausfinden, auf welchen Satelliten Ihre Antenne zeigt. Ohne vorherige Prüfungen oder Konfigurationen.

ECHOS

Optimaler Signal-Empfang



Bei der Erfassung von DVB-T und DVB-T2 Signalen ist es von größter Wichtigkeit, darauf zu achten, dass es keine Echos gibt, die Probleme beim Empfang der Signale verursachen können. Das MOSAIQ6 ermöglicht die Visualisierung der Echos des empfangenen Signals, was es dem Installateur erlaubt, diese Echos bestmöglich zu minimieren, um einen optimalen Signalempfang zu erreichen.

BENUTZERPROFILE

So einfach ist das MOSAIQ6 zu konfigurieren



Auf dem MOSAIQ6 können mehrere Benutzerprofile gespeichert werden – je nachdem welche Installation gemessen werden soll. So werden die Parameter einmal definiert – und müssen nicht jedes Mal aufs Neue eingegeben werden. Danach einfach das Profil auswählen mit dem gearbeitet wird und alle Parameter werden am Messgerät automatisch eingestellt.

MESSDATENSPEICHER: MACROMESSUNGEN UND DATENSPEICHER

Alle Daten werden auf dem internen 32-GB-Speicher gesichert



Während Sie Messungen durchführen oder auf der Suche nach möglichen Problemen sind, können Sie die Signalparameter für eine eingehende Analyse oder einfach nur für die Aufzeichnung und für die Verwendung in Ihren Berichten speichern.

Neben den Messerwerten werden auch komplette Screenshots des Bildschirms gespeichert. Außerdem können Sie eine Macromessung programmieren, so dass Sie Messungen wiederholen und speichern können, indem Sie nur den Zeitabstand zwischen zwei aufeinanderfolgenden Messungen angeben.

Die Daten können bequem mitgenommen werden, ohne das Messgerät zu transportieren. Einfach die Daten auf einen externen USB-Speicher exportieren.

Benutzerhandbuch auf dem Gerät lesen

Unklarheiten in kurzer Zeit ausräumen



MOSAIQ6 bietet die Möglichkeit, die Bedienungsanleitung direkt auf dem Messgerät einzusehen. Sie ermöglicht es, Fragen zu klären oder Anweisungen in Echtzeit zu befolgen, ohne dass die gedruckte Version des Dokuments benötigt wird.

(*)Anforderungen:

SW v1.38 oder höher

HW v2019 und höher

GPS OPTION ZUR ÜBERPRÜFUNG DER ABDECKUNG (*)

Eine ortsbezogene Installationsbestimmung



Mit der GPS-Option können die Messwerte auf einer Karte mit einer GPS-Position abgespeichert werden um in einem Gebiet eine Empfangsanalyse sicherzustellen. Der Zugriff auf die Details ist so einfach wie ein Doppelklick auf ein Bild.

(*) Optionale Ausstattung: Art.Nr. M6-UP-GPS

WiFi-Analysator 2,4/5 GHz (*)

Alle Übertragungsstandards stehen zur Verfügung



Diese Funktionalität führt eine umfassende Analyse des gesamten WiFi-Bandes (2,4 und 5 GHz) durch, um alle verfügbaren WiFi-Netzwerke zu finden, zu identifizieren und zu messen. Hierfür bietet das MOSAIQ6 4 verschiedene Analysefunktionen an:

- Wi-Fi Liste: zeigt eine Liste aller gefundenen Netzwerke und identifiziert für jedes einzelne: SSID, BSSID, Kanal, Frequenz, Verschlüsselungsmodus und Leistung des Zugangspunktes.
- Wi-Fi-Messungen: zeigt für ein bestimmtes Netzwerk den aktuellen Leistungswert des Zugangspunktes und ein Diagramm seiner Veränderung während eines wählbaren Zeitintervalls.
- Zeitdiagramm: bietet ein Zeitdiagramm mit der Historie der Leistungsmessungen aller erkannten Wi-Fi-Netzwerke.
- Kanalkarte: zeigt ein Diagramm mit der Kanalverteilung der erkannten WiFi-Netze.

(*) Optionale Ausstattung: Art.Nr. M6-UP-WIFI

ANALOG TV (*)

Analoge Signalüberprüfung



Zur Anzeige und Messung von analogen TV-Kanälen (z.B. in analogen Kopfstationen). Die Funktion ermöglicht die Messung von Signalpegeln zwischen 20 dB μ V und 128 dB μ V, C/N bis 52 dB und V/A bis 30 dB.

(*) Optionale Ausstattung: Art.Nr. M6-UP-ANA

DAB/DAB+ (*)

Digitales Radio auf Knopfdruck



Zur Demodulation eines DAB-Kanals mit Messungen der Signalqualität wie MER und CBER und umfassenden Informationen über die angebotenen Dienste: Radio Info: (PTY, Service, Modus, Audio, Audio-Bitrate). Zur Leistungsmessungen mit Eingangsspegeln zwischen 20 dB μ V und 128 dB μ V, C/N und MER.

(*) Optionale Ausstattung: Art.Nr. M6-UP-DAB

4K UHD

Ultra High Definition Bildwiedergabe



Das MOSAIQ6 unterstützt das HVEC H.265 Videokompressionsformat mit einer maximalen Auflösung von 4K/UHD (3840×2160) sowie die HDR-Farbkodierungsstandards.

Technische Spezifikationen

MOSAIQ6	
Allgemeine Daten	
Display	8" Touch Screen TFT 1024x768 Vollfarbdisplay
Gewicht	2150 g.
Abmessungen	250x210x60 mm (H x B x T)
Spannungsversorgung	Eingang: 100-240V~ 50-60Hz Ausgang: 24VDC, 4A
Akku	Li-Ion (7,2VDC, 9000mAh). Austauschbar
Betriebsdauer	> 4 Stunden
Betriebstemperatur	-5°C bis 45°C
Lagertemperatur	5% bis 95% nicht-kondensierend
Schnittstellen	RJ45, USB, HDMI, Audio Out (Jack), FC/APC, GPS Antennenanschluss
Capacidad de almacenamiento	32 GB
Frequenz	
Frequenzbereich	5 - 3300 MHz
Auflösung	1 kHz
Suchlauf	Frequenz oder Kanal
Eingang	
Impedanz	50 Ohm
Spektrumanalyzer	
Span	100 KHz, 1, 5, 10, 20, 50, 100, 200, 500 MHz, 1.0, 2.0 und 3.3 GHz.
RBW	500 Hz, 1, 3, 5, 10, 30, 50, 100, 300, 500 KHz, 1, 3, 5 MHz
Marker	Bis zu 4, mit Delta Messung
Event trigger	OK
Wasserfalldiagramm	OK
Hold feature	Maximum und Minimum
Referenzpegel	Automatisch und manuell
DVB-T-Messungen	
Modulationen	COFDM (QPSK, 16QAM, 64QAM)
Pegel	20 - 128dBuV
CBER	9.9E-2 - 1.0E-6
VBER	1.0E-3 - 1.0E-8
MER	Bis zu 40dB

C/N	Bis zu 52dB
Echos	OK
MER des Träger	OK
Konstellation	OK
Uncorrected packets	OK
TILT	OK
Dämpfung	OK
DVB-T2-Messungen	
Modulationen	COFDM (QPSK, 16QAM, 64QAM und 256QAM)
Pegel	20 - 128dB μ V
LDPCBER*	9.9E-2 - 1.0E-6
BCHBER*	1.0E-3 - 1.0E-8
Link Margin	Bis zu 30dB
MER	Bis zu 40dB
C/N	Bis zu 52dB
Echos	OK
MER des Träger	OK
Konstellation	OK
Uncorrected packets	OK
TILT	OK
Dämpfung	OK
Multiple PLP	OK
DVB-C-Messungen (Annex A/B/C)	
Modulationen	4QAM, 16QAM, 32QAM, 64QAM und 256QAM
Pegel	20 - 128dB μ V
BER	1.2E-3 - 1.0E-8
MER	Bis zu 40dB
C/N	Bis zu 52dB
Konstellation	OK
Uncorrected packets	OK
TILT	OK
Dämpfung	OK
DVB-S-Messungen	
Wideband (nur kompatibles HW)	230 - 2400 MHz

Pegel	20 - 128dBµV
CBER	9.9E-2 - 1.0E-6
VBER	1.0E-4 - 1.0E-8
MER	Bis zu 20dB
C/N	Bis zu 30dB
Konstellation	OK
Uncorrected packets	OK
TILT	OK
Dämpfung	OK
DVB-S2X-Messungen	
Wideband (nur kompatibles HW)	230 - 2400 MHz
Modulationen	QPSK, 8PSK
Pegel	20 - 128dBµV
Link Margin	Bis zu 10dB
MER	Bis zu 20dB
C/N	Bis zu 30dB
LDPCBER*	9.9E-2 - 1.0E-6
BCHBER*	9.9E-2 - 1.0E-8
Konstellation	OK
Uncorrected packets	OK
TILT	OK
Dämpfung	OK
Multi TS	OK
PLS scrambling	OK
DVB-S2-Messungen	
Wideband (nur kompatibles HW)	230 - 2400 MHz
Modulationen	QPSK, 8PSK, 8APSK, 16 APSK & 32 APSK
Pegel	20 - 128dBµV
Link Margin	Bis zu 10dB
MER	Bis zu 20dB
C/N	Bis zu 30dB
LDPCBER*	9.9E-2 - 1.0E-6
BCHBER*	9.9E-2 - 1.0E-8

Konstellation	OK
Uncorrected packets	OK
TILT	OK
Dämpfung	OK
UKW	
Pegel	OK
C/N	Bis zu 52dB
RDS	OK
DAB / DAB+ (** Option Ref. 596204)	
Potência	Von 20 bis 128 dBµV
MER	Bis zu 20dB
C/N	Bis zu 30dB
BER*	9.9E-2 – 1.0E-6
ANALOG TV (** Option Ref. 596203)	
Pegel	Von 20 bis 128 dBµV
V/A	Bis zu 52dB
C/N	Bis zu 30dB
Eigenschaften	
Bis zu 6 Widgets auswählbar	OK
System Scan mit Messungen und Messplan	OK
LTE check	OK
Optik	Referenz 59610x
Optik Selektiv	Referenz 59611x
GPS Drive Test	Option 596201
4K/UHD-Bilddarstellung (HEVC)	OK
Info MPEG	SID, VID, AID, Resolution, Profile , Audio Bitrate, Video Bitrate, Resolution info
IPTV Analyzer	OK
Wifi Analyser	2,4 GHz und 5 GHz (option 596202**)
Einheiten	dBµV, dBmV, dBm
Fernspeisespannung	
Stromversorgung	5 VDC, 13 VDC, 18 VDC, 24 VDC
Maximale Leistungsaufnahme	12W
Maximale Stromaufnahme	900 mA
LNB Signal	22 KHz

DISEqC	OK
SCR dCSS (EN 50494 EN 50607)	OK

* HINWEIS:

LDPCBER ist die Messung der BER vor der LDPC-Prüfung.

BCHBER ist die BER-Messung nach der LDPC-Prüfung und vor dem BCH-Prüfung.

**Optionen 596202/03/04/05 im Modell "Advance" enthalten