



## NevoSwitch 5 entrées - 12 sorties

Quand la qualité compte

Multiswitch de 5 entrées (une terrestre et les quatre polarités d'un satellite) et 12 sorties usagers, cascadable, avec un potentiomètre de 12dB par sortie usager.

Passage d'un produit terminal (topologie en étoile) à un produit cascadable, à l'aide d'un simple switch.

Réf.	714504
Réf. Logique	MS512C
EAN13	8424450172810

### Emballage

Boîte	1 pièces
-------	----------

### Données physiques

Poids net	779,00 g
Poids brut	779,00 g
Largeur	137,00 mm
Hauteur	255,00 mm
Profondeur	29,00 mm
Poids du produit principal	771,00 g

### Vous aimerez

- Potentiomètre (12dB) pour chaque sortie utilisateur afin d'optimiser individuellement le niveau de sortie
- Interrupteur pour la téléalimentation de préamplis terrestres ou pour le passage du courant

- Alimentation depuis le récepteur satellite sans alimentation complémentaire\*
- Téléalimentation par la VL
- Passage de courant entre toutes les entrées et sorties de passage
- Terrestre actif
- Conception, qualité et fabrication européenne

## Principales caractéristiques

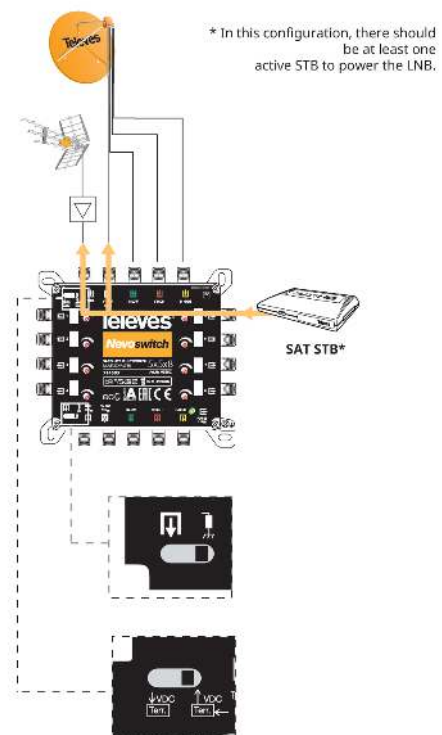
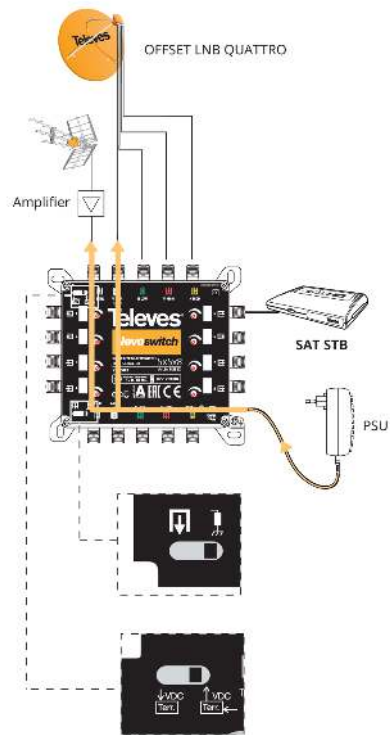
---

- Très compacte
- Fabriqué en zamak
- Identification des couleurs en entrées et sorties
- Mode ECO disponible
- Interrupteur pour le changement de mode, cascadable et terminal
- Alimentation 12V
- Consommation réduite

## Exemple d'application

---





## Caractéristiques techniques : Ref. 714504

Nombre d'entrées			5
Nombre de sorties en cascade			5
Nombre de sorties utilisateur			12
Bande passante TERR.	MHz		47 ... 862
Bande passante SAT.	MHz		950 ... 2400
Niveau d'entrée TERR.	dBμV		92
Niveau d'entrée SAT.	dBμV		105
Pertes de passage TERR.	dB		4
Pertes de passage SAT.	dB		3 ... 8
Pertes dérivation 1...8 TERR.	dB		2
Pertes dérivation 1...8 SAT.	dB		1
Pertes dérivation 9...16 TERR.	dB		4
Pertes dérivation 9...16 SAT.	dB		2
Regulation de dérivation	dB		0 ... 12
Isolation H/V	dB		> 30
Isolation utilisateur	dB		> 25
Tension d'alimentation	Vdc		12
Courant max. (PSU)	mA		85
Courant max. (STB)	mA		35
Température de fonctionnement	°C		-5 ... 45
Indice de protection			20