



## NevoSwitch 5 entradas - 24 salidas

Cuando la calidad sí importa  
Multiswitch de 5 entradas (una terrestre y las cuatro polaridades de un satélite) y 24 salidas de usuario, cascadable, con un potenciómetro de 12dB por salida de usuario.  
Mediante un simple switch, se puede utilizar como terminal (topología en estrella) o cascada.

<b>Ref.</b>	714506
<b>Ref. Lógica</b>	MS524C
<b>EAN13</b>	8424450172834

### Embalajes

<b>Caja</b>	1 Unidades
-------------	------------

### Datos físicos

<b>Peso neto</b>	1.201,00 g
<b>Peso bruto</b>	1.201,00 g
<b>Anchura</b>	137,00 mm
<b>Altura</b>	386,00 mm
<b>Profundidad</b>	29,00 mm
<b>Peso del producto principal</b>	1.189,00 g

### Destaca por

- Potenciómetro (12dB) en cada salida de usuario para optimizar el nivel de manera individual
- Interruptor para alimentar previos terrestres o dejar pasar la corriente
- Alimentables directamente desde el receptor satélite sin necesidad de fuente de alimentación\*

- Alimentación remota a través de VL
- Paso de corriente entre todas las entradas y cascadas
- Terrestre activa
- Diseño, calidad y fabricación europea

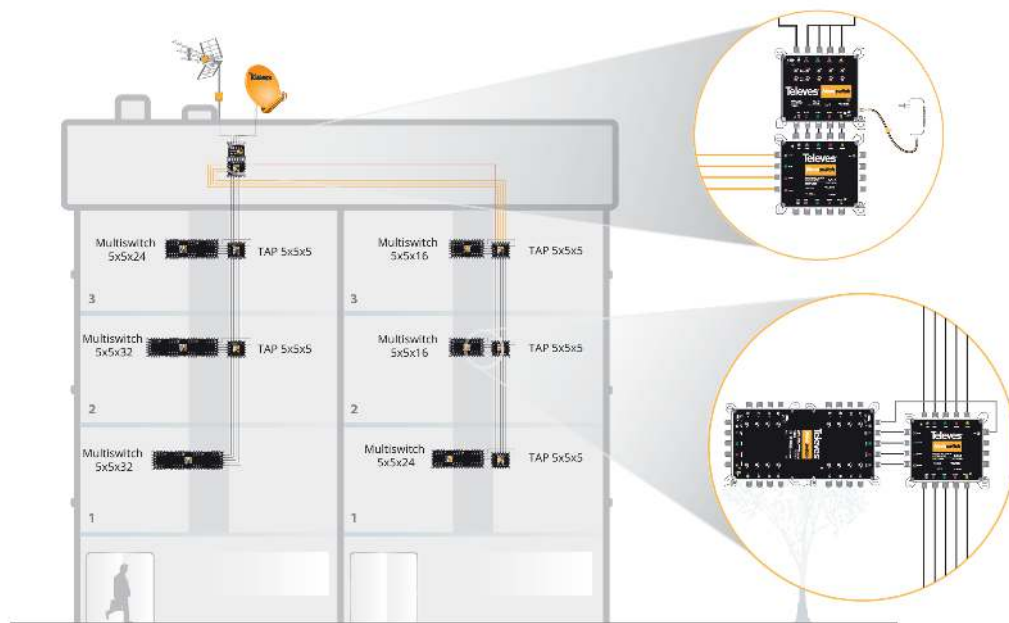
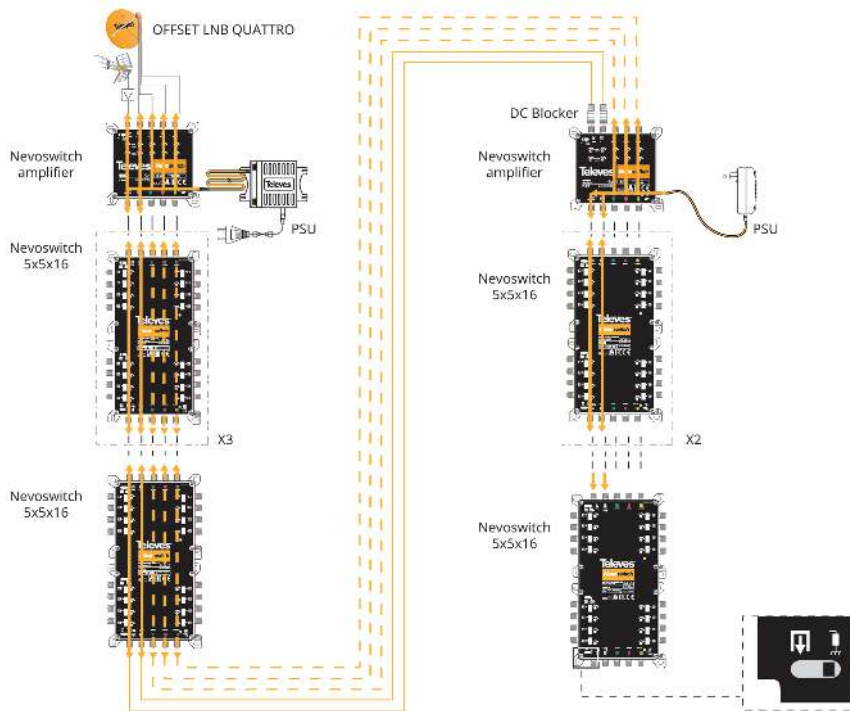
## Características principales

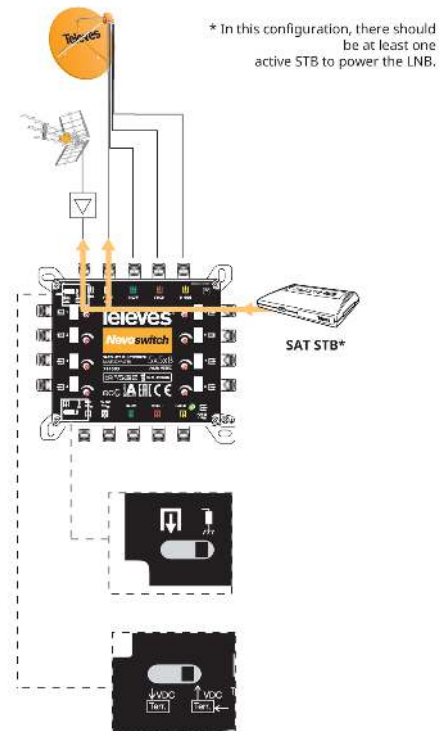
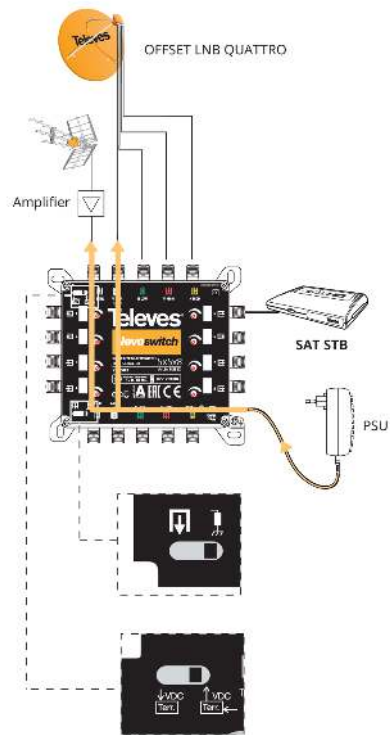
---

- Muy compacto
- Hecho de zamak
- Identificación de colores en la entrada y en la salida
- Modo ECO disponible
- Interruptor para cambiar su uso entre cascada y terminal
- Alimentación a 12V
- Consumo reducido

## Notas de Aplicación

---





## Especificaciones técnicas : Ref. 714506

Número de entradas		5
Número de salidas en cascada		5
Número de salidas de usuario		24
Margen de frecuencia TERR.	MHz	47 ... 862
Margen de frecuencia SAT.	MHz	950 ... 2400
Nivel de entrada TERR.	dBµV	92
Nivel de entrada SAT.	dBµV	105
Pérdidas de paso TERR.	dB	6
Pérdidas de paso SAT.	dB	4,5 ... 12
Pérdidas de derivación 1...8 TERR.	dB	2
Pérdidas de derivación 1...8 SAT.	dB	1
Pérdidas de derivación 9...16 TERR.	dB	4
Pérdidas de derivación 9...16 SAT.	dB	2
Pérdidas de derivación 17...24 TERR.	dB	6
Pérdidas de derivación 17...24 SAT.	dB	5
Margen de regulación de derivación	dB	0 ... 12
Aislamiento H/V	dB	> 30
Aislamiento usuarios	dB	> 25
Tensión de alimentación	Vdc	12
Corriente máx. (PSU)	mA	175
Corriente máx. (STB)	mA	35
Temperatura de funcionamiento	°C	-5 ... 45
Índice de protección		20