

Commutateur Ethernet Layer 2+ Industriel 8xGbE (PoE+, 240W) + 2xSFP (1Gbps)

Switch Layer 2* industriel avec 8 ports PoE+ longue portée jusqu'à 1 GbE, en plus de 2 ports SFP. Ce commutateur haute performance à architecture avancée est spécialement conçu pour être utilisé dans des environnements difficiles avec des températures extrêmes et qui nécessitent des connexions Ethernet industrielles sécurisées. Avec son boîtier résistant en alliage d'aluminium IP40, cet appareil est idéal pour une utilisation dans des conditions critiques et défavorables. Il comprend un ressort métallique pour sa fixation sur un rail DIN.

* Le bloc d'alimentation n'est pas inclus.

Réf.	768150
Réf. Logique	SWM8x1000P2S
EAN13	8424450279359

Emballage

Boîte	1 pièces
-------	----------

Données physiques

Poids net	850,00 g
Poids brut	1.071,00 g
Largeur	65,00 mm
Hauteur	165,00 mm
Profondeur	130,00 mm
Poids du produit	850,00 g

Vous aimerez

- Convient aux environnements industriels : Grâce à son boîtier en alliage d'aluminium, il offre une dissipation élevée contre les changements de température extrêmes, ainsi qu'une grande résistance aux vibrations et aux chocs. De plus, sa conception hermétique le protège contre la poussière et les particules extérieures
- Compatible avec la norme IEEE 802af/at PoE (Power over Ethernet), capable de fournir une puissance maximale de 30 W par port
- Indice de protection IP40, conduction thermique industrielle sans ventilateur
- Protection contre les surcharges de courant 6 KV
- Large gamme de températures de fonctionnement : de -40°C à +75°C
- Montage sur rail DIN standard
- Fonctions IPv6, SNMP, ACL, Multicast, DHCP, QoS (Quality of Service), support VLAN, support IGMP et protection Ring incluses
- Temps moyen entre les défaillances supérieur à 800.000 heures
- Compatibilité SFP Gigabit avec réf. : 769210, 769212 ou 769150
- Jusqu'à 4.000 VLAN configurables
- VLAN privé
- Jusqu'à 8.000 adresses MAC
- Compatible 9.000 Jumbo Frames
- Indicateurs LED du fonctionnement du dispositif
- Taille compacte
- Module d'alimentation DC 48~55 V redondant intégré

Découvrir

Comment choisir un commutateur ?

En fonction des différentes applications et des besoins de configuration, plusieurs options sont disponibles dans toute la gamme de commutateurs : les commutateurs non gérables et les commutateurs gérables.

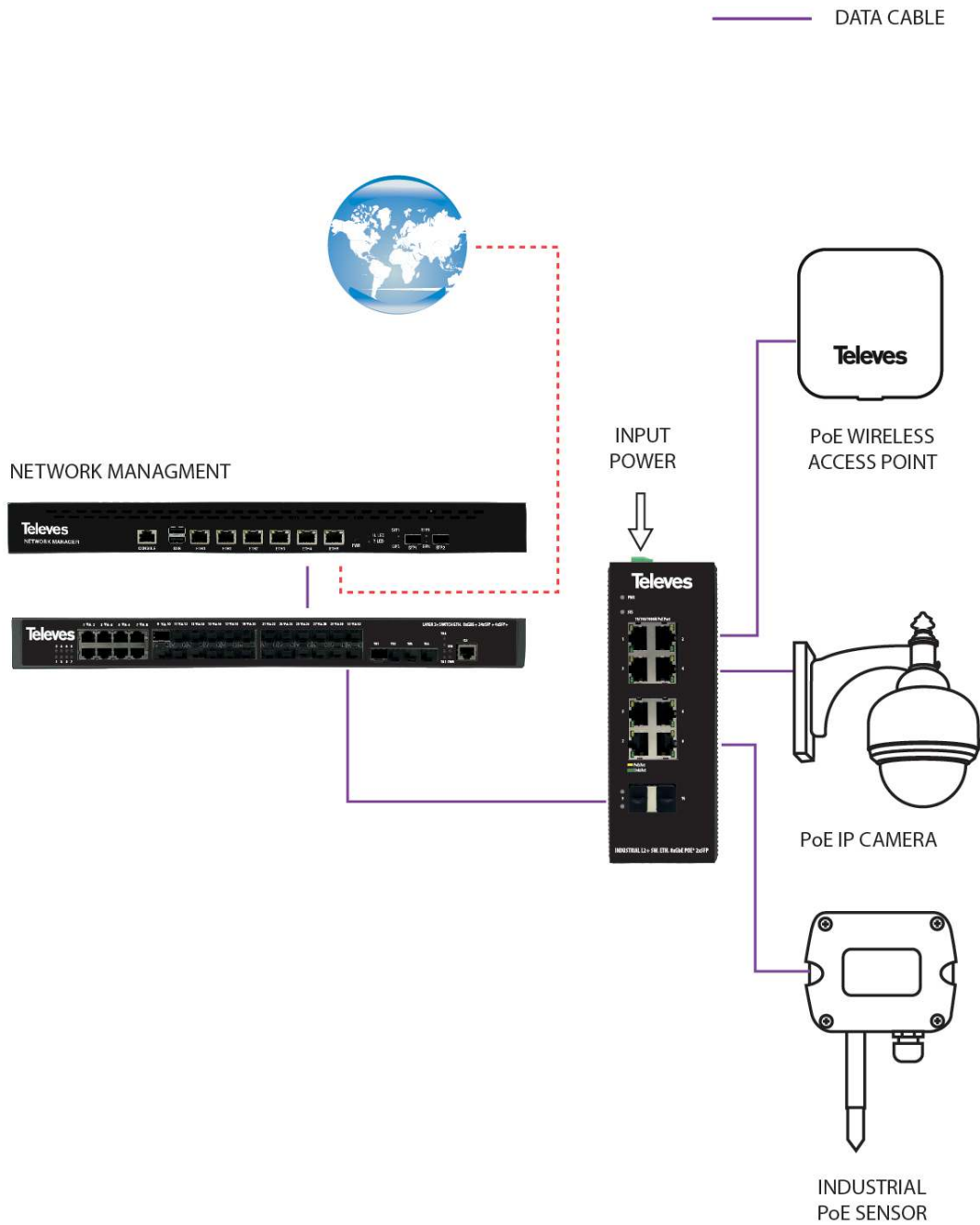
Un commutateur non gérable est un produit "*plug-and-play*", qui permet de connecter immédiatement différents appareils par câblage sans modifier la configuration au préalable.

Un commutateur gérable, en contre partie, offre un certain nombre d'options de configuration et de fonctionnalités avancées pour la configuration détaillée du réseau au niveau de la couche 2. Il permet également de personnaliser la configuration en fonction des besoins du réseau, de surveiller les performances et de contrôler les appareils raccordés.

Une comparaison des caractéristiques de chacun d'entre eux est présentée ci-dessous :

Caractéristiques	Commutateur non gérable	Commutateur gérable
Plug & Play	Oui	Non
Application	Petits réseaux ou groupes de travail rattachés à un plus grand réseau	Utilisations professionnelles type centres de données ou réseaux d'entreprise. Il permet de personnaliser le réseau au niveau de la couche 2 et les fonctions de chaque port, individuellement
Performance	Configuration fixe, aucune configuration d'interface n'est autorisée	Configuration réglable en fonction des besoins
Gestion VLAN	Non	Oui
Contrôle	Limité aux réglages par défaut	Contrôle d'accès, priorité SNMP et contrôle du trafic réseau
Fonctions avancées	Non	Détection IPv4, DHCP, QoS, VLANs, Routage IP, redondance, CLI, ARP
Caractéristiques économiques	Faible investissement	Un prix plus élevé pour des avantages plus importants

Exemple d'application



Caractéristiques techniques : Ref. 768150

Type de switch		Layer 2+
Fonction d'empilement		Non
Nombre de ports Gigabit Ethernet (10/100/1000BaseT)		8
Nombre de ports SFP (1Gbps)		2
Capacité de commutation	Gbps	56
Taux de transfert	Mpps	96
Adresses MAC		8000
Norme PoE		IEEE 802.3af/at
Nombre de ports PoE		8
Puissance PoE totale	W	240
Puissance maximale par port	W	30
Nombre de VLANs		4000
Mémoire Flash	MB	16
Jumbo Frame	B	9000
Tension d'entrée	Vdc	48 ... 55
Puissance max.	W	260
Température de fonctionnement	°C	-40 ... 75
Température de stockage	°C	-40 ... 85
Couleur		Noir