



## Switch Ethernet Layer 2+ Industriale 8xGbE (PoE+, 240W) + 2xSFP (1Gbps)

Switch industriale layer 2+\*, con 8 porte PoE+ Gigabit Ethernet fino a 1 Gbps e 2 porte SFP. Questo switch ad architettura avanzata, ad alte prestazioni è specificamente progettato per l'uso in ambienti difficili con temperature estreme e che richiedono connessioni Ethernet industriali altamente sicure. Con il suo resistente alloggiamento in lega di alluminio IP40, questo dispositivo è ideale per l'uso in condizioni critiche e avverse.

Tra le sue potenti funzionalità, spicca il suo meccanismo di protezione contro la perdita di pacchetti di dati per il ripristino rapido dai guasti, nonché la modellazione del traffico nella funzione QoS layer 2.

Include una molla metallica per il suo fissaggio a una guida DIN. Può essere installato anche in un quadro elettrico.

\*Alimentatore non incluso.

<b>Art.</b>	768150
<b>Art. Logico</b>	SWM8x1000P2S
<b>EAN13</b>	8424450279359

### Imballo

<b>Scatola</b>	1 pz.
----------------	-------

### Dati fisici

<b>Peso netto</b>	850,00 g
<b>Peso lordo</b>	1.071,00 g

<b>Larghezza</b>	65,00 mm
<b>Altezza</b>	165,00 mm
<b>Profondità</b>	130,00 mm
<b>Peso del prodotto principale</b>	850,00 g

## Si distingue per

---

- Adatto agli ambienti industriali: Grazie al suo involucro in alluminio, offre un'elevata dissipazione contro gli sbalzi di temperatura e un'alta resistenza alle vibrazioni e agli urti. Inoltre, il suo design ermetico lo protegge da polvere e particelle esterne
- Compatibile con lo standard PoE (Power over Ethernet) IEEE 802af/at, in grado di fornire una potenza massima per porta fino a 30 W
- Protezione IP40, conduzione termica industriale senza ventola
- Livello di protezione da scariche elettriche di 6 KV
- Struttura in lega di alluminio che offre grande robustezza
- Ampia gamma di temperature di esercizio: da -40°C a +75°C
- Montaggio su guida DIN standard
- IPv6, SNMP, ACL, Multicast, DHCP, QoS (Quality of Service), supporto VLAN, supporto IGMP e funzioni di protezione Ring incluse
- Il tempo medio tra guasti supera le 800.000 ore
- Compatibilità con SFP Gigabit con Art.: 769210, 769212 o 769150
- Fino a 4.000 VLAN configurabili
- VLAN privata
- Fino a 8.000 indirizzi MAC
- Supporta 9.000 frame jumbo
- Indicatori LED di funzionamento del dispositivo
- Dimensioni compatte
- Ingresso di alimentazione industriale DC 48~55 V ridondante integrato

## Scopri

---

## Come scegliere uno switch?

In base alle diverse applicazioni e alle esigenze di configurazione, sono disponibili diverse opzioni nell'intera gamma di switch: switch non gestiti e switch gestiti.

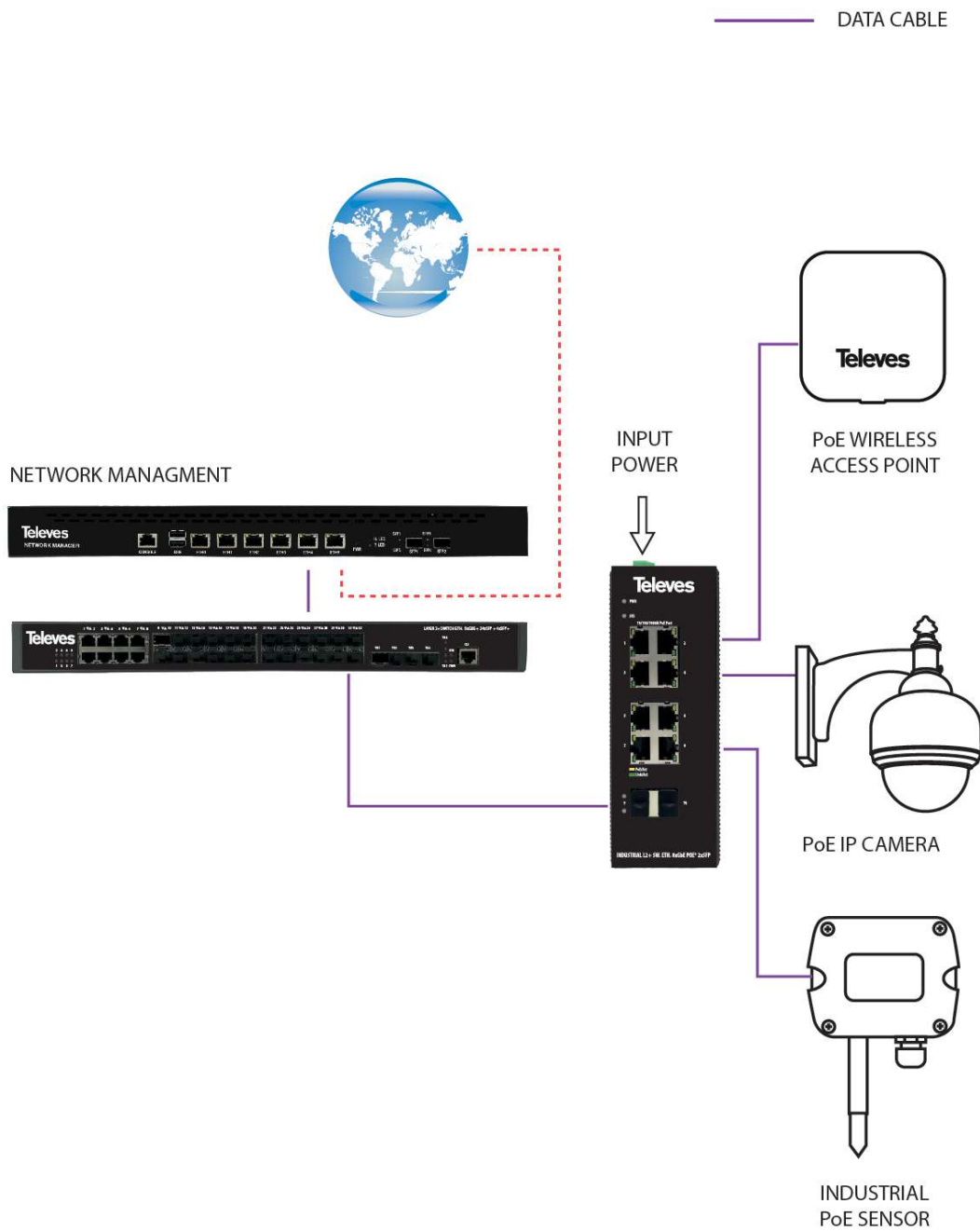
Uno switch non gestito è un dispositivo *plug-and-play*, che consente di collegare immediatamente diversi dispositivi tramite cavo senza la necessità di alcuna regolazione della configurazione a priori.

Uno switch gestito, d'altra parte, fornisce una serie di opzioni di configurazione avanzate e di funzioni per una configurazione di rete dettagliata a livello di layer 2. Consente inoltre la personalizzazione della configurazione in base alle esigenze della rete, le prestazioni di monitoraggio e il controllo di ciò che sta accadendo con i dispositivi collegati.

Di seguito si trova un confronto delle funzionalità fornite da ciascuno di essi:

Caratteristiche	Switch non gestito	Switch gestito
Plug & Play	Si	No
Applicazioni	Reti di piccole dimensioni o fornitura di gruppi di lavoro a una rete di grandi dimensioni	Usi professionali come data center o reti aziendali. Consente usi professionali nei data center o nelle reti aziendali Permette la personalizzazione della rete a livello Layer 2 e le funzioni di ogni singola porta
Prestazione	Configurazione fissa, non è consentita nessuna programmazione dell'interfaccia	Configurazione modificabile secondo necessità
Gestione VLAN	No	Si
Controllo	Impostazioni predefinite limitate	Controllo degli accessi, SNMP prioritario e controllo del traffico di rete
Funzioni avanzate	No	Rilevamento IPv4, DHCP, QoS, VLAN, routing IP, ridondanza, CLI, ARP
Caratteristiche economiche	Economico	Prezzo più alto e maggiori vantaggi

## Esempio di applicazione



## Caratteristiche tecniche : Ref. 768150

Tipo di switch		Layer 2+
Funzione di impilamento		No
Numero di porte Gigabit Ethernet (10/100/1000BaseT)		8
Numero di porte SFP (1 Gbps)		2
Capacità di commutazione	Gbps	56
Tasso di inoltra	Mpps	96
MAC addresses		8000
Standard PoE		IEEE 802.3af/at
Numero di porte PoE		8
Potenza totale PoE	W	240
Potenza massima per porta	W	30
Numero di VLANs		4000
Memoria flash	MB	16
Jumbo Frame	B	9000
Tensione d'ingresso	Vdc	48 ... 55
Potencia max.	W	260
Temperatura di funzionamento	°C	-40 ... 75
Temperatura di stoccaggio	°C	-40 ... 85
Colore		Nero