



Switch Ethernet L2+ Industrial 8xGbE (PoE+, 240W) + 2xSFP (1Gbps)

Switch industrial layer 2+ com gestão*, possui 8 portas PoE+ Gigabit Ethernet para links de até 1 Gbps e 2 portas SFP. Este switch de avançada arquitetura e de alto desempenho foi concebido especificamente para utilização em ambientes de temperaturas extremas que exigem ligações Ethernet industriais de alta segurança. O seu chassis em alumínio com índice de proteção IP40, torna este dispositivo ideal para utilização nas condições mais críticas e adversas.

Entre suas funcionalidades, destaca-se a proteção contra a perda de pacotes de dados para uma rápida recuperação em caso de falhas, bem como a configuração do tráfego na função QoS layer 2, entre outras.

Permite a fixação em calha DIN. Possibilidade de instalação em armário elétrico.

* Fonte de alimentação não incluída.

Ref.	768150
	SWM8x1000P2S
EAN13	8424450279359

Embalagem

Caixa	1 uni.
--------------	--------

Dados físicos

Peso líquido	850,00 g
Peso bruto	1.071,00 g
Largura	65,00 mm

Altura	165,00 mm
Profundidade	130,00 mm
Peso do produto principal	850,00 g

Destaca-se por

- Indicado para ambientes industriais: O seu chassis em liga de alumínio, permite uma elevada dissipação perante variações extremas de temperatura, além de grande resistência a vibrações e impactos. O design hermético protege contra a entrada de poeiras e partículas externas
- Cumpre com o standard PoE (Power over Ethernet) IEEE 802af/at, podendo fornecer uma potência máxima por porta de até 30 W
- Índice de proteção IP40, condução térmica industrial sem ventilação
- Nível de proteção contra descargas atmosféricas de 6 KV
- Chassis em alumínio que proporciona uma maior robustez
- Ampla margem de temperatura de funcionamento: de -40°C até +75°C
- Montagem em trilho DIN padrão
- Funções IPv6, SNMP, ACL, Multicast, DHCP, QoS (Quality of Service), suporta VLANs, IGMP e Ring protection
- Tempo médio entre falhas superior a 800.000 horas
- Compatibilidade com SFPs Gigabit com referências: 769210, 769212 ou 769150
- Até 4.000 VLANs configuráveis
- VLAN privada
- Até 8.000 endereços MAC
- Suporta 9.000 Jumbo Frames
- Indicadores LED de funcionamento
- Tamanho reduzido
- Possui entrada de alimentação redundante de 48~55 VDC

Descubra

Como escolher um switch?

Dentro da nossa gama de switches, temos disponíveis várias opções em função das suas aplicações e necessidades de configuração: switches sem gestão e switches com gestão.

Um switch sem gestão, é um dispositivo do tipo *plug-and-play*, ao qual simplesmente se ligam os cabos dos diferentes equipamentos e estes automaticamente poderão comunicar entre si e transferir dados. Tudo isto sem a necessidade de efetuar quaisquer ajustes na configuração.

Um switch com gestão, é um dispositivo que proporciona uma série de funções e opções de configuração avançada que permitem configurar a rede ao nível de layer 2. Permite personalizar a configuração de acordo com as necessidades da rede, para além disso permite monitorizar o rendimento e controlar o que se está a passar com todos os dispositivos ligados.

Em seguida, apresentamos um quadro comparativo com as opções que oferece cada uma das delas:

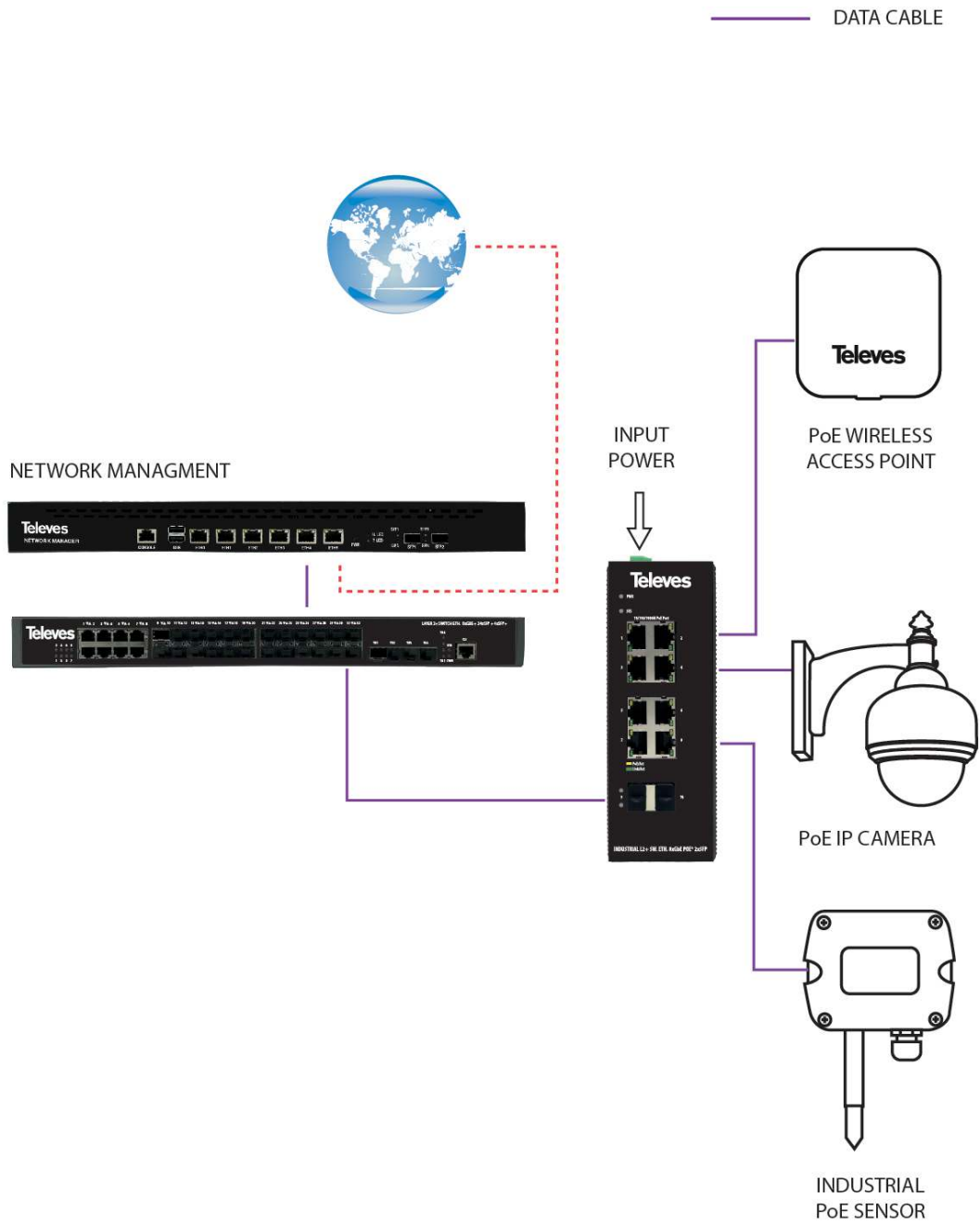
Funcão	Switch Sem Gestão	Switch Com Gestão
Plug & Play	Sim	Não
Aplicações	Pequenas redes ou para agregar grupos de trabalho a uma grande rede	Para utilização profissional como centros de dados ou redes corporativas. Permite personalizar a rede ao nível de layer 2 e as funções de cada porto de forma individual
Características	Configuração fixa, no admite interface de configuração	Configuração personalizável de acordo com as necessidades
Gestão de VLANs	Não	Sim
Controlo	Configuração por defeito (limitada)	Controlo sobre o acesso, prioridade SNMP e controlo sobre o tráfego de rede
Funções Avançadas	Não	Deteção IPv4, DHCP, QoS, VLANs, definição de rotas IP, redundância, CLI, ARP

Características
económicas

Não envolvem um grande
investimento

Preço mais elevado mas mais benefícios

Exemplo de aplicação



Especificações técnicas : Ref. 768150

Tipo de switch		Layer 2+
Função Stacking		Não
Número de portas Gigabit Ethernet (10/100/1000BaseT)		8
Número de portas SFP (1Gbps)		2
Capacidade de Switching	Gbps	56
Taxa de encaminhamento	Mpps	96
Endereços MAC		8000
PoE Standard		IEEE 802.3af/at
Número de portas PoE		8
Potência PoE Total	W	240
Potência Máx. por porta	W	30
Número de VLANs		4000
Memória Flash	MB	16
Jumbo Frame	B	9000
Tensão de entrada	Vdc	48 ... 55
Potência máxima	W	260
Temperatura de trabalho	°C	-40 ... 75
Temperatura de armazenamento	°C	-40 ... 85
Cor		Preto