



Transceptor SFP 1000BASE-X, 2 fibras (LC) SM

Módulo transceptor SFP (Small Form-Factor Pluggable) 1000BASE-X con conector LC que ofrece la opción para extender la red hasta 10 km a través de fibra óptica monomodo (SM), fibra doble. Este transceptor de alto rendimiento se conecta en la entrada SFP de un dispositivo para proporcionar acceso a una señal Ethernet por fibra óptica.

Ref.	769210
Ref. Lógica	EKASFP2F
EAN13	8424450167175

Embalajes

Caja	1 Unidades
Cubeta	29 Unidades

Datos físicos

Peso neto	18,00 g
Volumen bruto	0,10 dm ³
Peso bruto	18,00 g
Anchura	61,00 mm
Altura	13,00 mm
Profundidad	12,00 mm
Peso del producto principal	18,00 g

Destaca por

- Módulo Small Form Pluggable (SFP)

- 2 fibras monomodo (SM)
- Tasa máxima de 1250 Mbps
- Conector Dúplex LC
- Para conexiones de hasta 10 km
- Entradas y salidas diferenciales LVPECL
- Indicador de detección de señales TTL
- Capacidad de inserción en caliente
- Compatible con el dispositivo WaveData 769002

Descubre

¿Qué es un SFP?

Los dispositivos SFP o Small Form-Factor Pluggable son adaptadores que generan una interfaz para proporcionar acceso a una señal Ethernet por fibra óptica. Estos dispositivos se conectan a las entradas de diferentes equipos Ethernet y GPON y permiten recibir/enviar la información transmitida mediante su conexión a cables de fibra monomodo o multimodo, o cables Ethernet.

Entre las ventajas de utilizar módulos SFP, podemos destacar la reducción de espacio, menores consumos de energía o el incremento en distancias de transmisión.

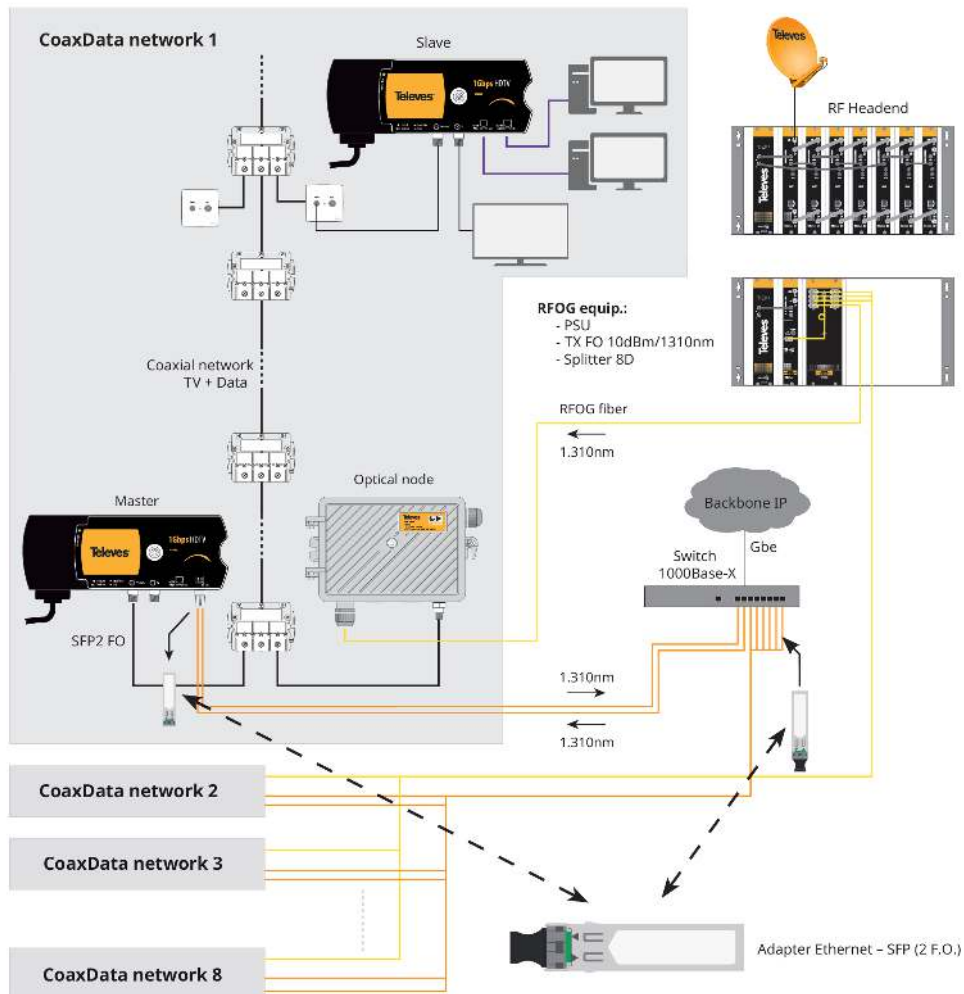
¿Qué SFP necesito?

Dentro de la completa gama de conversores de medios, se ofrecen varias posibilidades dependiendo de los dispositivos a los que se conecten, las velocidades de transmisión o el tipo de cable utilizado. A continuación se detallan las compatibilidades de los SFPs que ofrecemos con las diferentes gamas de dispositivos de red.

	Transceptores 1GbE			Transceptor 1/10GbE	Transceptores 10GbE		Transceptor 1GbE RJ45	ONU	Transceptores GPON	
	769150	769210	769212	291221	769214	769412	769411	769520	769410/13	769414/15
Switches SFP (768115, 768116, 768150, 769140, 769141, 769144, 769147, 769152)	OK	OK	OK	OK	-	-	-	OK	-	-

Switches SFP+ (769145, 769146, 769148, 769149, 769151, 769152, 769153)	OK	OK	OK	OK	OK	OK	-	OK	-	-
Routers SFP+ (769115, 769122)	OK	OK	OK	OK	OK	-	-	-	-	-
OLT512EVO (769403)	OK	-	OK	OK	OK	OK	OK	-	OK	OK
OLT3072 (769420, 769421, 769422)	-	-	OK	OK	-	OK	OK	-	OK	-
Conversor de medios (769215)	OK	OK	OK	OK	-	-	-	-	-	-
WaveData (769002)	OK	OK	OK	OK	-	-	-	-	-	-

Notas de Aplicación



Especificaciones técnicas : Ref. 769210

Tipo de transceptor		SFP
Tipo de fibra		Monomodo
Longitud de onda del transmisor	nm	1310
Potencia de salida del transmisor	dBm	-9 ... -3
Sensibilidad óptica del receptor	dBm	-19
Velocidad de transmisión	Mb/s	1250
Distancia de transmisión	km	< 10
Tensión de alimentación	Vdc	3,13 ... 3,46
Temperatura de funcionamiento	°C	-20 ... 60