



Module SFP 1000BASE-X, 2 fibres (LC) SM

Module émetteur-récepteur SFP (Small Form-Factor Pluggable) 1000BASE-X avec connecteur LC qui offre la possibilité d'étendre un réseau jusqu'à 10 km par fibre monomode (SM), double fibre.

Cet émetteur-récepteur haute performance peut être connecté à une entrée SFP d'un produit pour permettre l'accès à un signal Ethernet via fibre optique.

Réf.	769210
Réf. Logique	EKASFP2F
EAN13	8424450167175

Emballage

Boîte	1 pièces
Seau	29 pièces

Données physiques

Poids net	18,00 g
Volume brut	0,10 dm ³
Poids brut	18,00 g
Largeur	61,00 mm
Hauteur	13,00 mm
Profondeur	12,00 mm
Poids du produit principal	18,00 g

Vous aimerez

- Module Small Form Pluggable (SFP)
- 2 fibres monomode (SM)

- Débit opérationnel de 1250 Mbps
- Connecteur optique Duplex-LC
- Jusqu'à 10 km de distance de transmission
- Entrées et sorties différentielles LVPECL
- Indicateur de détection de signal TTL
- Capacité enfichable à chaud
- Compatibilité Point d'accès WaveData avec Réf. : 769002

Découvrir

Qu'est-ce qu'un SFP ?

Les dispositifs SFP (Small Form-Factor Pluggable) sont des adaptateurs qui génèrent une interface permettant l'accès à un signal Ethernet via une fibre optique. Ces dispositifs peuvent être connectés aux entrées de différents produits Ethernet et GPON, permettant la transmission/réception de l'information en se connectant à de la fibre single-mode ou multi-mode, ou aux câbles Ethernet.

Parmi les avantages des modules SFP, on peut souligner le faible encombrement, la diminution de la consommation électrique ou l'augmentation des distances de transmission.

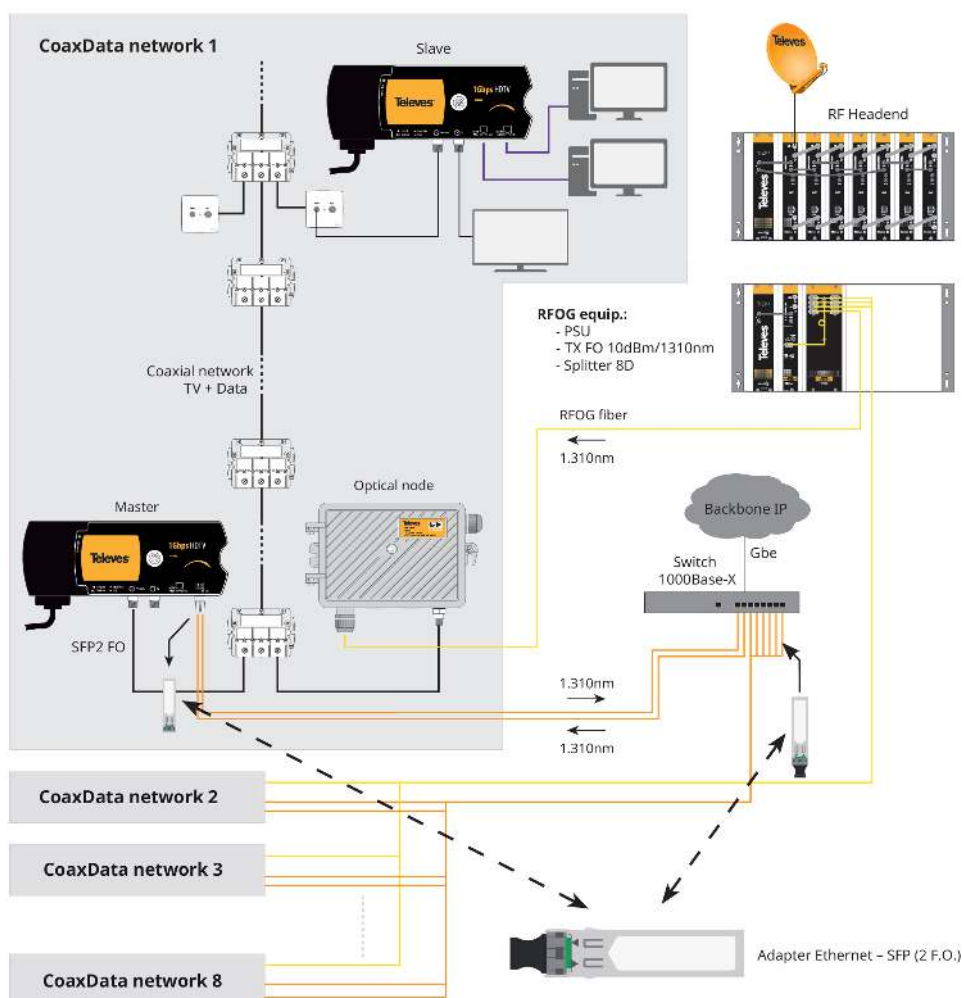
De quel SFP ai-je besoin ?

En fonction des appareils auxquels ils sont connectés, de la vitesse de transmission ou du type de câble utilisé, plusieurs options sont disponibles dans la gamme des convertisseurs de médias. La compatibilité entre les SFP et les différents produits Ethernet et GPON est décrite ci-dessous.

	Transceivers 1GbE			Transceiver 1/10GbE	Transceivers 10GbE		Transceiver 1GbE RJ45	ONU	Transceivers GPON	
	769150	769210	769212	291221	769214	769412	769411	769520	769410/13	769414/15
Switches SFP (768115, 768116, 768150, 769140, 769141, 769144, 769147, 769152)	OK	OK	OK	OK	-	-	-	OK	-	-
Switches SFP+ (769145, 769146, 769148, 769149, 769151, 769152, 769153)	OK	OK	OK	OK	OK	OK	-	OK	-	-
Routeurs SFP+ (769115, 769122)	OK	OK	OK	OK	OK	-	-	-	-	-

OLT512EVO (769403)	OK	-	OK	OK	OK	OK	OK	-	OK	OK
OLT3072 (769420, 769421, 769422)	-	-	OK	OK	-	OK	OK	-	OK	-
Convertisseur de médias (769215)	OK	OK	OK	OK	-	-	-	-	-	-
WaveData (769002)	OK	OK	OK	OK	-	-	-	-	-	-

Exemple d'application



Caractéristiques techniques : Ref. 769210

Type de transceiver		SFP
Type de fibre		Monomode
Longueur d'onde de l'émetteur	nm	1310
Puissance de l'émetteur	dBm	-9 ... -3
Sensibilité optique du récepteur	dBm	-19
Vitesse de transmission	Mb/s	1250
Distance de transmission	km	< 10
Tension d'alimentation	Vdc	3,13 ... 3,46
Température de fonctionnement	°C	-20 ... 60