



Serveur ArantiaCast

Se sentir comme à la maison

Produit conçu pour la gestion des dispositifs de casting installés à l'hôtel pour le service ArantiaCast. Inclut un puissant outil de gestion qui fournit également des informations de surveillance et l'utilisation des dispositifs.

Réf.	831410
Réf. Logique	ACAST-SP
EAN13	8424450192061

Emballage

Boîte	1 pièces
--------------	----------

Données physiques

Poids net	11.000,00 g
Volume brut	86,80 dm ³
Poids brut	11.000,00 g
Largeur	437,00 mm
Hauteur	43,00 mm
Profondeur	420,00 mm
Poids du produit principal	11.000,00 g

Vous aimerez

- Les clients pourront uniquement diffuser du contenu sur la télévision de leur chambre, sans accès aux autres télévisions de l'hôtel
- Le système permet l'automatisation de la déconnexion des appareils mobiles lors du checkout,

aussi bien dans des environnements avec ou sans PMS

- Un système sécurisé garantissant la confidentialité des clients. De plus, il inclut un bouton de suppression des identifiants pour les applications utilisées
- Possibilité de connecter plusieurs appareils mobiles au même téléviseur dans la chambre
- Le système ArantiaCast permet une surveillance à distance des dispositifs installés
- Option de personnalisation du contenu de l'écran d'accueil et d'appairage, permettant à l'établissement d'ajouter sa propre image de fond et son logo
- L'outil d'administration inclut une section de rapports d'utilisation, affichant les statistiques générales du système depuis le premier événement enregistré
- Plus de 3 000 applications disponibles
- Compatible avec les appareils iOS 14.0 et Android 8.0 ou versions ultérieures

Découvrir

SYSTÈME ARANTIACAST

ARANTIACAST est une solution professionnelle de casting conçue pour les milieux hôteliers et hospitaliers avec de nombreux utilisateurs, dont la préservation de l'intimité devrait être l'une des préoccupations majeures de l'hôtelier ou du responsable de site. L'appareil mobile de chaque utilisateur ne peut être appairé qu'à la télévision de leur chambre, par simple lecture d'un QR code sur la TV.

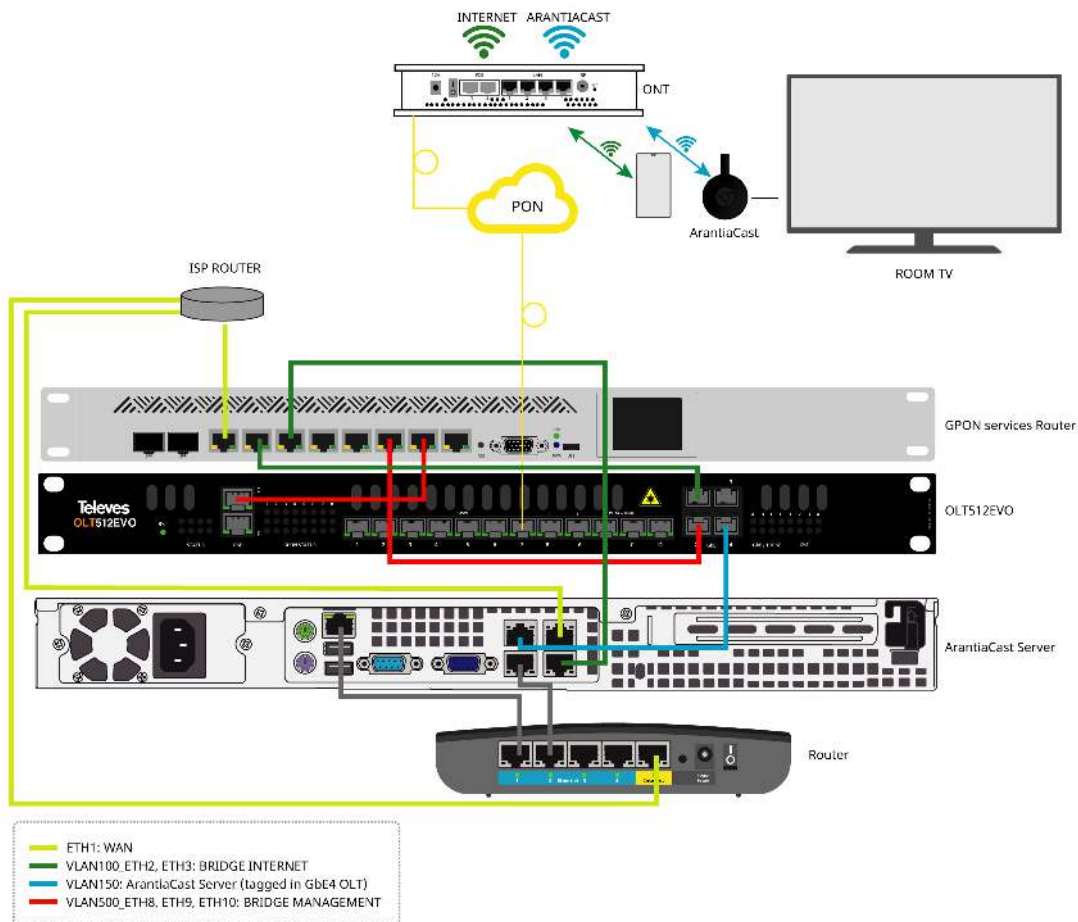
L'installation discrète n'enlève rien à l'aspect esthétique ou fonctionnel de votre pièce. Il suffit de l'intégrer dans le réseau Wi-Fi existant. En outre, il permet la gestion à distance des périphériques connectés et fournit une valeur ajoutée exceptionnelle à l'hôtel.

DIFFÉRENCES ENTRE ARANTIACAST ET MIRRORING

ARANTIACAST	MIRRORING
Le contenu d'une application est transféré vers un autre périphérique	L'image affichée sur une application est transférée vers un autre périphérique
Les deux produits peuvent exécuter différentes applications	Le même écran est affiché sur les deux produits

Le produit sur lequel l'application est transférée n'affiche que l'exécution de l'application	Tout le contenu affiché sur l'appareil portable est affiché sur l'écran du second produit
Multitâche : le périphérique mobile peut exécuter d'autres applications	Pas de multitâche : toutes les actions effectuées sur l'appareil mobile sont affichées sur le produit secondaire
Si l'écran de l'appareil mobile se met en veille, il en sera de même pour l'écran du produit secondaire	L'écran de l'appareil mobile peut être désactivé, mis en veille
Toutes les applications ne sont pas compatibles	Tout peut être affiché sur l'écran du produit secondaire
Compatible avec les appareils mobiles iOS & Android	La compatibilité avec différentes plateformes n'est pas garantie

Exemple d'application



Fonctionnalités

Personnalisation des contenus

ArantiaCast s'adapte à l'image et à la marque de l'établissement



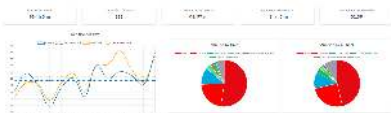
Grâce à cette fonctionnalité, il est possible de personnaliser l'écran d'accueil du service ArantiaCast. L'administrateur peut définir le logo, l'image d'arrière-plan et le contenu qui s'affichera sur l'écran lorsque le client accède au service, contribuant ainsi à valoriser la marque propre de l'établissement.

Pour compléter cette expérience utilisateur, il est également possible de personnaliser l'adresse web à laquelle les clients accèdent lors du

processus de couplage de leurs appareils, avec un logo distinctif et une image de fond choisie par l'établissement lui-même.

Rapports d'utilisation du système

Résumé détaillé de chaque connexion



Au sein de l'outil d'administration d'ArantiaCast, nous pouvons trouver une section complète de rapports sur l'utilisation du système. Les administrateurs peuvent y consulter les statistiques générales du système à partir de la date du premier événement enregistré : durée totale de toutes les sessions de casting, nombre total de castings effectués, durée moyenne de chaque session de casting, durée moyenne quotidienne des castings et nombre moyen quotidien de sessions de casting.

L'administrateur peut obtenir des informations plus affinées grâce à l'option de tri des statistiques par salle, date de début et date de fin, et l'option d'affichage à trois graphiques : graphique quotidien, utilisation des applications par heure et utilisation des applications par nombre.

Et si vous recherchez des informations complètes et brutes, l'outil offre la possibilité d'exporter les données affichées à l'écran à la fois au format PDF (dans lequel l'écran affiché sur le serveur est reproduit) et au format CSV (dans lequel les statistiques et les données pertinentes sont capturées et utilisées pour créer des rapports et des graphiques).

Gestion et contrôle à distance des produits installés

L'ensemble de l'installation, sous contrôle



Pour simplifier les tâches de surveillance et de dépannage dans le système ArantiaCast, il existe une option permettant d'interroger le statut de chaque dispositif, affichant des informations sur le niveau de couverture des dispositifs et la qualité du signal. Il est également possible de redémarrer et de renommer les appareils, ainsi que de

programmer la suppression des appareils liés à une heure précise ou lors du check out.

Intégration aux PMS

Automatisation des processus pour simplifier les tâches de gestion



Le système ArantiaCast s'intègre aux PMS les plus utilisés du marché, ce qui permet d'automatiser les processus liés au séjour des clients, comme la définition d'une langue de communication spécifique ou l'exécution d'un départ automatique sans qu'aucune interaction ne soit nécessaire.

Caractéristiques techniques : Ref. 831410

Type de RAM		DDR4
Capacité de la RAM	GB	8
Vitesse du RAM	MHz	2400
Nombre de HDD		1
Type de HDD		SSD
Capacité du HDD	GB	240
Nombre de ventilateurs		2
Nombre de ventilateurs		2
Tension d'entrée	Vac	100 ... 240
Fréquence secteur		50 Hz / 60 Hz
Consommation puissance max.	W	350
Température de fonctionnement	°C	5 ... 35
Humidité relative	%	8 ... 90

Clause de non-responsabilité relative à la compatibilité technique et aux infrastructures tierces

Les performances et les fonctionnalités des solutions de casting et de divertissement fournies par Televes dépendent de l'infrastructure technologique existante du client. En conséquence :

- **Compatibilité matérielle** : Il relève de la seule responsabilité du client de vérifier et de s'assurer, à tout moment, que son parc de téléviseurs actuel (fabricants, modèles et versions de firmware) est entièrement compatible mit les exigences techniques de notre solution.
- **Services de streaming** : La disponibilité, le fonctionnement et les politiques d'utilisation des applications tierces (telles que Netflix, HBO, Disney+, YouTube, etc.) sont indépendants de Televes. Le client et l'utilisateur final sont responsables du respect des conditions générales de ces fournisseurs et du maintien des abonnements nécessaires.
- **Réseau et connectivité** : Le client doit s'assurer que son infrastructure réseau (Wi-Fi/LAN) répond aux exigences minimales en matière de bande passante, de configuration des ports et d'isolation réseau nécessaires à la diffusion de contenus.
- **Mises à jour de tiers** : Televes décline toute responsabilité en cas d'interruption de service résultant de mises à jour logicielles, de modifications d'API ou de modifications des conditions d'utilisation mises en œuvre par les fabricants de matériel ou les fournisseurs de contenu tiers.