



ArantiaCast-server

Gästen kommer att känna sig som hemma

Server som ansvarar för att hantera alla installerade casting-enheter på hotellet för ArantiaCast-tjänsten. Innehåller ett kraftfullt managementverktyg, som också kan tillhandahålla övervaknings- och användningsinformation från alla casting-enheter, som finns tillgängliga i nätverket.

Ref.	831410
	ACAST-SP
EAN13	8424450192061

Förpackning

Låda	1 st.
-------------	-------

Fysisk data

Nettovikt	11.000,00 g
Bruttovolym	86,80 dm ³
Bruttovikt	11.000,00 g
Bredd	437,00 mm
Höjd	43,00 mm
Djup	420,00 mm
Huvudproduktens vikt	11.000,00 g

Utmärkande egenskaper

- Gäster kan endast streama innehåll till TV:n i sitt rum och har ingen åtkomst till andra TV-

apparater på hotellet

- Systemet möjliggör automatisk fränkoppling av mobila enheter vid utcheckning, både i miljöer med och utan PMS
- Ett säkert system som garanterar gästernas integritet. Dessutom inkluderar det en knapp för att radera inloggningsuppgifter för använda applikationer
- Möjlighet att ansluta flera mobila enheter till samma TV i rummet
- ArantiaCast-systemet möjliggör fjärrövervakning av installerade enheter
- Möjlighet att anpassa innehållet på välkomstskärmen och länka så att anläggningen kan inkludera sin egen bakgrundsbild och logotyp
- Administrationsverktyget innehåller en sektion för användningsrapporter som visar allmän systemstatistik från den första registrerade händelsen
- Mer än 3 000 applikationer tillgängliga
- Kompatibel med enheter med iOS 14.0 och Android 8.0 eller senare

Upptäck

ARANTIACAST-SYSTEM

ARANTIACAST är en professionell Casting-lösning utformad för Hospitality-miljöer med många användare och för att säkerställa gästernas integritet, vilket är en av de viktigaste önskemålen för hotellägare. Gästens mobilenhet kan bara paras ihop med TV:n i sitt rum och kan enkelt uppnås, genom att skanna en QR-kod på TV:n.

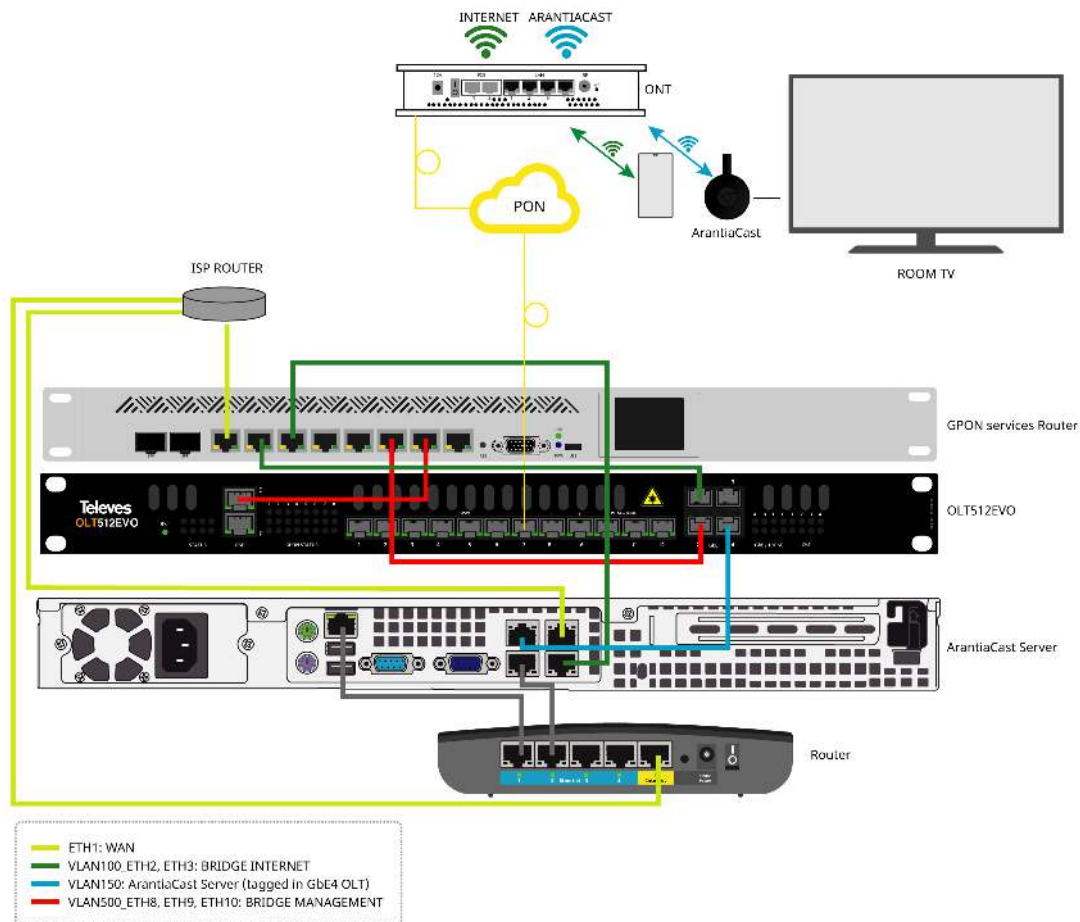
Den diskreta installationen påverkar inte rummets estetisk eller funktion. Endast anslutning till rummets befintliga WiFi-nätverk krävs. Möjlighet för fjärrövervakning av nätverket, ger ett betydande mervärde för hotellet.

SKILLNADER MELLAN ARANTIACAST OCH MIRRORING:

ARANTIACAST	MIRRORING
Innehållet i en applikation överförs till en annan enhet	Bilden som visas i en applikation överförs till en annan enhet
Olika applikationer kan köras på båda enheterna	Samma skärm visas på båda enheterna

Enheten till vilken applikationen överförs visar bara applikationens funktion	Allt innehåll som visas på den bärbara enheten visas på den andra enhetens skärm
Multitasking: mobilenheten kan köra andra applikationer	Ingen multitasking: alla åtgärder som utförs på mobilenheten visas på den sekundära enheten
Den mobila enhetens skärm kan inaktiveras, eller lämnas inaktiv	Skulle skärmen på den mobila enheten bli svart/stängas, sker det även på den sekundära enhetens skärm
Inte alla appar är kompatibla	Allt kan visas på skärmen på den sekundära enheten
Kompatibel med mobila iOS- och Android-enheter	Kompatibilitet med olika plattformar garanteras inte

Applikationsexempel



Funktioner

Innehållsanpassning

ArantiaCast anpassar sig till företagets image och varumärke



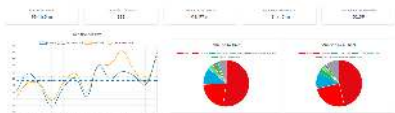
Med denna funktion är det möjligt att anpassa välkomstskärmen för ArantiaCast-tjänsten. Administratören kan definiera logotype, bakgrundsbild och innehåll, som kommer att visas på skärmen för gästen vid användandet, vilket bidrar till att förstärka verksamhetens varumärke.

För att fullborda användarupplevelsen, är det möjligt att anpassa webbadressen, som visas gästen under ihopparningsprocessen av

sin enhet, både med en karakteristisk logotyp och en bakgrundsbild.

Systemanvändningsrapporter

Detaljerad sammanfattning av varje anslutning



I ArantiaCast-administrationsverktyget finns ett komplett avsnitt med rapporter om systemanvändning. I den kan administratören läsa ut statistiken för systemet, från den första registrerade händelsen: total varaktighet för alla castingsessioner, totalt antal castingsessioner som genomförts, genomsnittlig längd för varje castingsession, genomsnittlig daglig castingtid och genomsnittligt dagligt antal castingsessioner.

Administratören kan sortera statistik efter rum, startdatum och slutdatum och få specifik information, samt möjlighet att visa tre diagram: Dagsdiagram, Appanvändning efter tid och Appanvändning efter nummer.

För att få fullständig information erbjuder verktyget möjligheten att exportera data som visas på skärmen både i PDF-format (där skärmen som visas på servern är replikerad) och i CSV (där relevant statistik och data samlas in och används för att skapa rapporter och grafer).

Fjärrhantering och övervakning av installerade enheter

Hela installationen, under kontroll

För att förenkla uppgifterna med övervakning och fel-detektering i ArantiaCast-systemet finns det ett alternativ att kontrollera statusen för varje enhet, visa information om täckningsnivån och signalkvaliteten. Det är också möjligt att starta om och ändra namnet på enheterna, samt radera länkade enheter vid en specifik tidpunkt eller vid utcheckning.

PMS-integration

Processautomation för att förenkla managementuppgifter



ArantiaCast-systemet integreras med det mest använda PMS-systemen på marknaden, vilket bidrar till att automatisera processerna relaterade till gästernas vistelse, som att välja ett specifikt språk eller utföra en automatisk utcheckning utan behov av interaktion.

Tekniska specifikationer : Ref. 831410

RAM type		DDR4
RAM	GB	8
RAM speed	MHz	2400
Number of HDD		1
HDD type		SSD
HDD capacity	GB	240
Number of fans		2
Number of fans		2
Input voltage	Vac	100 ... 240
Mains frequency		50 Hz / 60 Hz
Max. power consumption	W	350
Operating temperature	°C	5 ... 35
Relative humidity	%	8 ... 90

Ansvarsfriskrivning gällande teknisk kompatibilitet och tredjepartsinfrastruktur

Prestandan och funktionaliteten hos Televes tillhandahållna lösningar för streaming och underhållning är beroende av kundens befintliga tekniska infrastruktur. Följaktligen gäller följande:

- **Hårdvarukompatibilitet:** Det är kundens eget ansvar att när som helst verifiera och säkerställa att deras nuvarande TV-bestånd (tillverkare, modeller och firmware-versioner) är helt kompatibelt med de tekniska kraven för vår lösning.
- **Streamingtjänster:** Tillgänglighet, funktion och användarpolicy för tredjepartsapplikationer (såsom Netflix, HBO, Disney+, YouTube etc.) är oberoende av Televes. Kunden och slutanvändaren ansvarar för att följa dessa leverantörers villkor och att upprätthålla nödvändiga abonnemang.
- **Nätverk och anslutning:** Kunden måste säkerställa att deras nätverksinfrastruktur (Wi-Fi/LAN) uppfyller minimikraven för bandbredd, portkonfiguration och nätverksisolering som krävs för streaming av innehåll.
- **Tredjepartsuppdateringar:** Televes påtar sig inget ansvar för tjänsteavbrott till följd av programvaruuppdateringar, API-ändringar eller ändringar i användarvillkor som genomförs av hårdvarutillverkare eller tredjepartsleverantörer av innehåll.