

## ArantiaCast Server Lite Bis zu 80 Teilnehmer

Die Gäste werden sich wie zu Hausen fühlen

Der Server ist für die Verwaltung aller Casting-Geräte zuständig, die im Hotel für den ArantiaCast-Service installiert sind. Dazu gehört ein leistungsstarkes Management-Tool, das auch Überwachungs- und Nutzungsinformationen von allen im Netzwerk verfügbaren Casting-Geräten liefert.

Dieses Gerät vom Typ Lite wurde speziell für Installationen entwickelt, die maximal 80 Teilnehmer benötigen.

<b>Ref.Nr.</b>	831416
<b>Art.Nr.</b>	ACAST-LT100
<b>EAN13</b>	8424450273487

### Verpackung

<b>Karton</b>	1 Stk.
---------------	--------

### Physische Daten

<b>Nettogewicht</b>	2.200,00 g
<b>Bruttovolumen</b>	12,44 dm <sup>3</sup>
<b>Bruttogewicht</b>	2.500,00 g
<b>Breite</b>	250,00 mm
<b>Höhe</b>	210,00 mm
<b>Tiefe</b>	45,00 mm
<b>Bauteilgewicht</b>	2.000,00 g

## Highlights

---

- Streaming ist nur auf dem TV des gebuchten Zimmers erlaubt
- Das System kann die Geräte der Gäste nachdem Checkout trennen, und zwar mit oder ohne PMS-Anbindung
- Sicheres System, das die Privatsphäre der Gäste garantiert. Es enthält auch eine Schaltfläche zum Löschen von Anmeldeinformationen für ausgeführte Anwendungen
- Es können mehrere mobile Geräte mit demselben Fernseher im Raum verbunden werden
- Das System ermöglicht die Fernüberwachung der installierten Geräte
- Personalisierungsoption für die Begrüßungs- und Kopplungsbildschirme, die es der Einrichtung ermöglicht, ihr eigenes Hintergrundbild und Logo einzubinden
- Das Verwaltungstool enthält einen Abschnitt mit Nutzungsberichten, der allgemeine Systemstatistiken anzeigt
- Über 3.000 kompatible Apps
- Kompatibel mit iOS 14.0 und Android 8.0 oder neueren Geräten

## Gut zu wissen

---

### ARANTIACAST SYSTEM

ARANTIACAST ist eine professionelle, eigen-entwickelte Casting-Lösung, die für Hotels entwickelt wurde, für die auch Gewährleistung der Privatsphäre der Gäste eines der Hauptanliegen ist. Das mobile Gerät der Gäste kann nur mit dem Fernseher in ihrem Zimmer gekoppelt werden, und die Kopplung kann einfach durch Scannen eines QR-Codes auf dem Fernseher erreicht werden. Die dazugehörige Installation ist im Hotelzimmer quasi unsichtbar. Sie muss lediglich in das bestehende Wi-Fi-Netzwerk des Gebäudes integriert werden. Darüber hinaus ermöglicht es die Netzwerk-Fernüberwachung und bietet einen herausragenden Mehrwert für das Hotel.

### UNTERSCHIEDE ZWISCHEN ARANTIACAST UND MIRRORING

ARANTIACAST	MIRRORING
Der Inhalt einer Anwendung wird auf ein anderes Gerät übertragen	Das Bild, das in einer Anwendung angezeigt wird, wird auf ein anderes Gerät übertragen

Beide Geräte können unterschiedliche Anwendungen ausführen	Auf beiden Geräten wird der gleiche Bildschirm angezeigt
Das Gerät, auf das die Anwendung übertragen wird, zeigt nur die Ausführung der Anwendung an	Alle Inhalte, die auf dem tragbaren Gerät angezeigt werden, werden auf dem TV-Bildschirm angezeigt
Multitasking: Das smarte Mobilgerät kann zusätzlich mit anderen Anwendungen arbeiten	Kein Multitasking: alles was am Mobilgerät passiert wird auf dem Bildschirm wiedergegeben
Der Bildschirm des mobilen Endgeräts kann deaktiviert werden, der Anwendung wird weiterhin auf dem TV-Bildschirm wiedergegeben	Wenn der Bildschirm des mobilen Endgerätes in den Ruhemodus wechselt, verschwindet auch das Bild auf dem TV-Bildschirm
Nicht alle Apps sind kompatibel	Alles kann am TV-Bildschirm wiedergegeben werden
Kompatibel mit iOS & Android-Mobilgeräten	Die Kompatibilität mit verschiedenen Plattformen ist nicht garantiert

## Funktionalitäten

### Personalisierung

Personalisierung von ArantiaCast gemäß dem Image und der Marke der Hotels

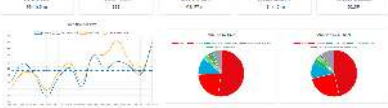


Mit dieser Funktion ist es möglich, den Willkommensbildschirm des ArantiaCast-Dienstes zu personalisieren. Der Administrator kann das Logo, das Hintergrundbild und den Inhalt festlegen, der auf dem Bildschirm angezeigt wird, wenn der Gast auf den Dienst zugreift, und so zur Stärkung der eigenen Marke des Hotels beitragen.

Um diese Benutzererfahrung zu vervollständigen, gibt es auch die Möglichkeit, die Webadresse, auf die die Gäste während des Kopplungsprozesses ihrer Geräte zugreifen, sowohl mit einem charakteristischen Logo als auch mit einem vom Unternehmen selbst gewählten Hintergrundbild anzupassen.

## Benutzerberichte

Detaillierte Übersicht über jede Verbindung mit dem Dienst




Im ArantiaCast-Verwaltungstool gibt es einen vollständigen Abschnitt mit Berichten zur Systemnutzung. Darin kann der Administrator die allgemeinen Statistiken des Systems seit dem Datum des ersten aufgezeichneten Ereignisses einsehen: Gesamtdauer aller Casting-Sitzungen, Gesamtzahl der durchgeführten Casting-Sitzungen, durchschnittliche Dauer jeder Casting-Sitzung, durchschnittliche tägliche Casting-Zeit und durchschnittliche tägliche Anzahl von Casting-Sitzungen.

Der Administrator kann spezifische Informationen dank der Sortierung der Statistiken nach Raum, Start- und Enddatum sowie der Option, drei Diagramme anzuzeigen, erhalten: Tagesdiagramm, App-Nutzung nach Zeit und App-Nutzung nach Anzahl.

Um möglichst vollständige Informationen zu erhalten, bietet das Tool die Möglichkeit, die auf dem Bildschirm angezeigten Daten sowohl im PDF-Format (bei dem der auf dem Server angezeigte Bildschirm repliziert wird) als auch im CSV-Format (bei dem die relevanten Statistiken und Daten erfasst und zur Erstellung von Berichten und Grafiken verwendet werden) zu exportieren.

## Fernverwaltung und -überwachung der installierten Geräte

Kontrolle über das ganze System



Um die Aufgaben der Überwachung und Fehlererkennung im ArantiaCast-System zu vereinfachen, gibt es eine Option, um den Status jedes der Geräte zu überprüfen, wobei Informationen über den Abdeckungsgrad und die Signalqualität angezeigt werden. Es ist auch möglich, die Geräte neu zu starten und den Namen zu ändern, sowie das Löschen von verknüpften Geräten zu einem bestimmten Zeitpunkt oder beim Auschecken einzustellen.

## PMS Integration

Verfahrensabläufe automatisieren, um Verwaltungsaufgaben zu vereinfachen



Das ArantiaCast-System lässt sich in die am meisten verbreiteten PMS-Systeme auf dem Markt integrieren und trägt dazu bei, die mit dem Aufenthalt der Gäste verbundenen Prozesse zu automatisieren, wie z. B. die Festlegung einer bestimmten Kommunikationssprache oder die Durchführung eines automatischen Check-outs, ohne dass eine Interaktion erforderlich ist.

## Technische Spezifikationen : Ref. 831416

Anzahl CPU Cores			4
CPU Geschwindigkeit	GHz		2
RAM-Typ			DDR3
RAM	GB		8
Anzahl der HDD			2
HDD			SSD
HDD-Kapazität	GB		64
Anzahl Gigabit Ethernet Ports (10/100/1000BASE-T)			4
Anzahl USB Ports			2
Display Port			VGA
COM port			Serial console
Eingangsspannung	Vac		110 ... 240
Betriebstemperatur	°C		5 ... 45

### Haftungsausschluss für technische Kompatibilität und Drittanbieter-Infrastruktur

Die Leistung und Funktionalität der von Televes bereitgestellten Casting- und Unterhaltungslösungen hängen von der bestehenden technologischen Infrastruktur des Kunden ab. Demzufolge gilt:

- **Hardware-Kompatibilität:** Es liegt in der alleinigen Verantwortung des Kunden, jederzeit zu überprüfen und sicherzustellen, dass sein aktueller TV-Bestand (Hersteller, Modelle und Firmware-Versionen) vollständig mit den technischen Anforderungen unserer Lösung kompatibel ist.
- **Streaming-Dienste:** Die Verfügbarkeit, der Betrieb und die Nutzungsrichtlinien von Drittanbieter-Anwendungen (wie Netflix, HBO, Disney+, YouTube usw.) sind von Televes unabhängig. Der Kunde und der Endnutzer sind für die Einhaltung der Geschäftsbedingungen dieser Anbieter sowie für die Aufrechterhaltung der erforderlichen Abonnements verantwortlich.
- **Netzwerk und Konnektivität:** Der Kunde muss sicherstellen, dass seine Netzwerkinfrastruktur (WLAN/LAN) die Mindestanforderungen an Bandbreite, Portkonfiguration und Netzwerkimolierung erfüllt, die für das Streaming von Inhalten erforderlich sind.
- **Aktualisierungen durch Dritte:** Televes übernimmt keine Haftung für Dienstunterbrechungen, die auf Software-Updates, API-Änderungen oder Änderungen der Nutzungsbedingungen durch Hardwarehersteller oder Drittanbieter von Inhalten zurückzuführen sind.