



Puszka mieszkaniowa wstępnie podłączona Od 2 do 4 wyjść SC/APC

Urządzenie włączone jako punkt przyłączenia do sieci światłowodowej. W infrastrukturze komunikacyjnej pełni funkcję punktu odcięcia i testu sieci światłowodowej.

Zawiera światłowód, którego jeden koniec jest wstępnie podłączony do Patch Boxa z 2 złączami SC/APC. Zapewnia to instalatorowi większą wygodę i elastyczność montażu, umożliwiając przejście światłowodu przez różne przewody do żadanego punktu. Instalator musi jedynie wykonać spaw lub podłączyć 2 złącza światłowodowe w punkcie połączenia.

Dzięki swojej konstrukcji, urządzenie można zastosować w innego rodzaju instalacjach, takich jak warsztaty, biurka, szafy połączeniowe.

Nr Kat.	231547
Nr log.	OB42100B
EAN13	8424450286654

Inne funkcje

Długość	100,00 m
----------------	----------

Opakowanie

Woreczek	1 szt.
-----------------	--------

Dane fizyczne

Waga netto	1.400,00 g
-------------------	------------

Objętość brutto	3,75 dm ³
------------------------	----------------------

Waga brutto	1.420,00 g
--------------------	------------

Szerokość	250,00 mm
------------------	-----------

Wysokość	250,00 mm
-----------------	-----------

Głębokość	60,00 mm
------------------	----------

Główna waga produktu	1.400,00 g
-----------------------------	------------

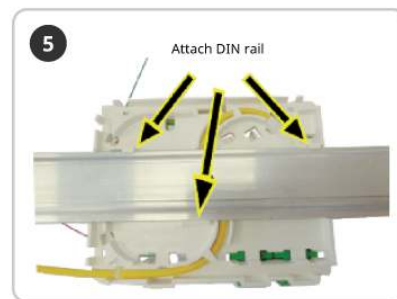
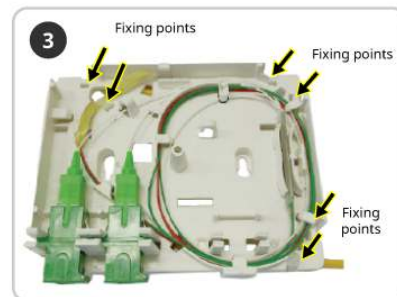
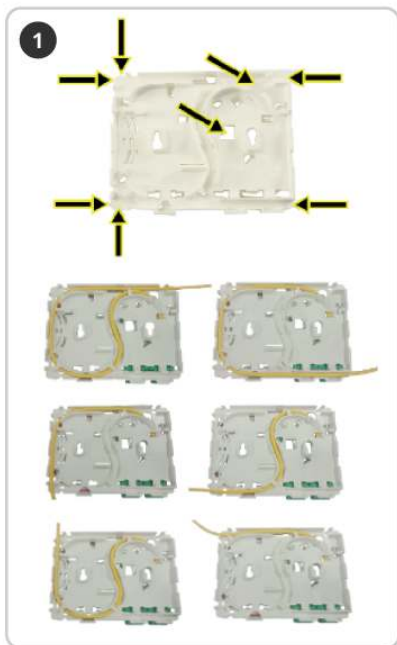
Cechy wyróżniające

- Wykonane z wryzmałego tworzywa ABS. Kolor biały (RAL 9003)
- Pojemność: do 4 złączy wyjściowych SC/APC
- W 100% zweryfikowane laboratoryjnie za pomocą OTDR
- Wyposażone w włókna jednomodowe ITU-T G657A2, Euroklasa Dca-s2,d0,a1
- Wyposażone w 2 adaptory Simplex Jednomodowy "SC/APC" żeńskie - "SC/APC" żeńskie (z samoczynną pokrywą blokującą)
- Możliwość zastosowania w wielu lokalizacjach: Standardowa szyna DIN, ściana lub gniazdo
- Łatwe w pracach instalatorskich: jeden kierunek skręcania światłowodów
- Wyposażone w etykiety identyfikujące
- 6 wstępnie uciętych po bokach wejść dla wprowadzenia światłowodów
- 1 tylne wejścia dla światłowodu i złącza SC
- 1 wstępnie ucięte z dołu wejście dla rozgałęźnika (SC/APC)
- Zestaw zawiera: 2 osłonki termokurczliwe, 2 opaski zaciskające, śrubki mocujące
- 100% europejska jakość: wyprodukowane przez Televes w Hiszpanii

Szczegóły montażu

1. Wybierz najbardziej odpowiednie wejście dla przewodu światłowodowego, zachowując gładko zakrzywioną ścieżkę światłowodu.
2. Wytnij w pokrywie odpowiednią zakładkę do użytego wejścia.
3. Przymocuj światłowód w puszcze mieszkaniowej opaskami kablowymi w punktach kotwiczenia i podłącz do adapterów.
4. Zamocuj puszkę mieszkaniową do ściany przy zastosowaniu śrub lub do szyny DIN, usuwając

wstępnie wycięte zakładki na pokrywie.



Specyfikacje techniczne : Ref. 231547

Liczba włóknowy		2
Liczba wejść		8
Rodzaj zamknięcia		Pokrywa
Zamek drzwi przednie		Zamknięciem śrubowym
Typ połączeń		Złącze i spawanie łukiem elektrycznym
Typ instalacji		Naścienny / Sufitowy
Tworzywo		Tworzywo sztuczne ABS
Grubość	mm	2
Kolor		Biały
Stopień ochrony (IP)		30
Stopień ochrony (IK)		07
Wysokość	mm	97
Szerokość	mm	119
Głębokość	mm	33
Typ włókna		Jednomodowy (ITU-T-G.657.A2)
Euroklasa		Dca
Euroklasa: Wydzielanie dymu		s2
Euroklasa: Występowanie płonących cząstek		d0
Euroklasa: Kwasowość		a1
Średnica rdzeń z włókna	µm	9
Średnica płaszcz z włókna	µm	125
Średnica powłoki włókna	µm	250
Struktura kabla		Mocno
Średnica struktury włókna	mm	0,9
Średnica Powłoka zewnętrzna	mm	3,5
Tworzywo Powłoka zewnętrzna		LSFH
Żel blokujący		Nie
Tłumienie włókna: 1310nm	dB/km	< 0,4
Tłumienie włókna: 1550nm	dB/km	< 0,3
Tłumienie włókna: 1490nm	dB/km	< 0,3
Straty na złączach	dB	< 0,5
Straty odbiciowe	dB	> 60
Długa przyczepność	N	500
Krótką przyczepność	N	500
Elemento di rinforzo della struttura		Włókien aramidowych
Min. kąt zgięcia	mm	15
Temperatura pracy	°C	-20 ... 70