



## Receptor óptico Overlight Quad FM/DAB/UHF/SAT

Ingeniería electrónica y óptica optimizadas, al servicio de la TV

Este receptor óptico de satélite Wideband y terrestre se encarga de captar una señal óptica de TV (1200...1600nm), procesarla y recuperar las señales de TV terrestre y satélite originales, ofreciendo 4 salidas en modo Quad: en cada conector se proporcionan las cuatro polaridades y bandas.

Gracias a su comportamiento electrónico optimizado y sus bajas pérdidas, es posible reducir el número de dispositivos amplificadores necesarios y simplificar el despliegue en instalaciones colectivas, preservando la calidad de la señal de principio a fin. Además, está totalmente indicado para su uso en instalaciones de GPON.

Este dispositivo forma parte del sistema Overlight que realiza la distribución de señales de satélite y TDT a múltiples usuarios a través de una única fibra óptica.

---

<b>Ref.</b>	237650
<b>EAN13</b>	8424450319291

---

## Embalajes

---

**Caja** 1 Unidades

---

## Datos físicos

---

**Peso neto** 840,00 g

**Volumen bruto** 2,80 dm<sup>3</sup>

**Peso bruto** 960,00 g

**Anchura** 149,00 mm

**Altura** 130,00 mm

**Profundidad** 43,00 mm

**Peso del producto principal** 670,00 g

---

## Destaca por

---

- Tamaño compacto y ligero
- Compatible con despliegues GPON
- Distribución sobre fibra óptica con bajas pérdidas e inmunidad a interferencias
- Chasis robusto y de alto blindaje frente a interferencias, fabricado en Zamak
- Atornillable en pared
- Dos formas de alimentación: remotamente a través del receptor (STB) o mediante fuente de alimentación con el cable adaptador incluido
- Diseño, calidad y fabricación 100% europea

## Notas de Aplicación

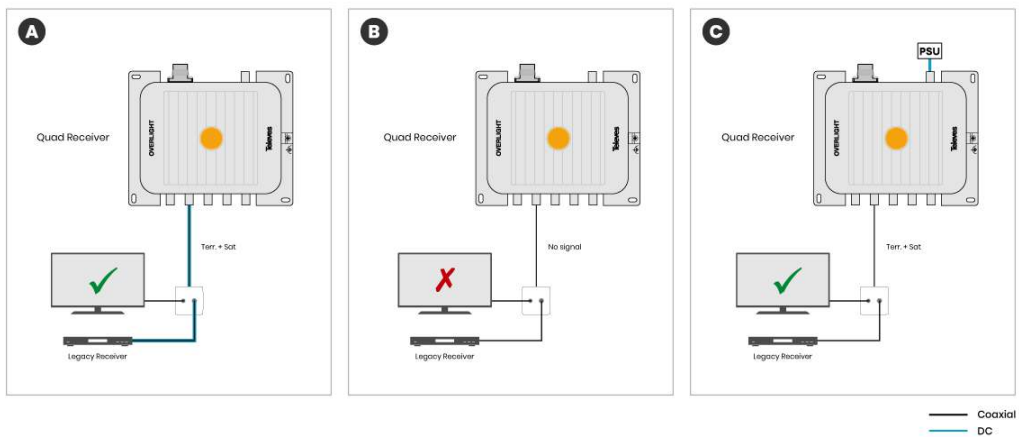
---

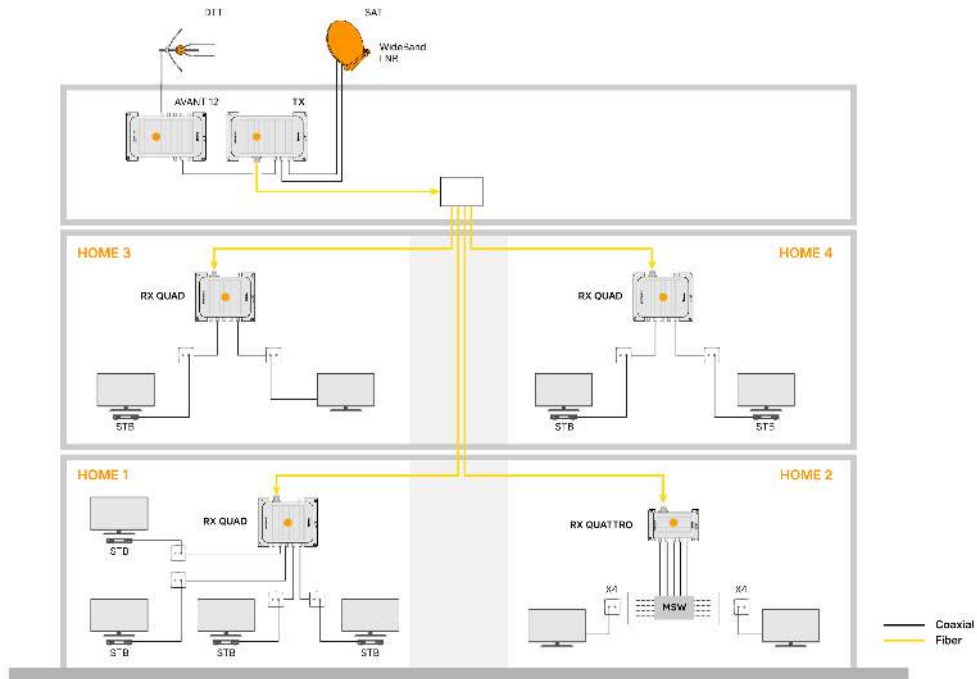
**A)** Si el receptor se alimenta mediante STB, se entregan las señales terrestre y satélite.

**B)** Si el STB se apaga o no da suficiente potencia al receptor, no se entrega ninguna señal.

**C)** Si el receptor se alimenta mediante fuente de alimentación externa (ref.

830209/732210), siempre se entregan las señales terrestre y satélite. El receptor incluye un cable adaptador de jack a conector "F" para su conexión.





## Especificaciones técnicas : Ref. 237650

Número de salidas			4	
Número de salidas TERR			4	
Número de salidas Legacy			4	
Entradas/Bandas		TERR		Legacy
Margen de frecuencia de salida	MHz	87 ... 694		950 ... 2150
Nivel de salida	dBμV	69 ... 73		64 ... 71
Longitud de onda de entrada	nm		1200 ... 1600	
Potencia de entrada óptica	dBm		-13 ... -6	
Pérdidas ópticas de retorno	dB		> 40	
Dispositivo receptor óptico			Fotodiodo PIN InGaAs	
Conectores ópticos			SC/APC	
Conectores RF			"F" hembra	
Impedancia	Ω		75	
Tensión de alimentación	Vdc		12 ... 18	
Consumo de corriente max (@12V)	mA		790	
Consumo de corriente max (@18V)	mA		560	
Temperatura de funcionamiento	°C		-5 ... 45	

Según las condiciones de medida establecidas por el transmisor de la gama Overlight que se utilice