



## Odbiornik optyczny Overlight Quad FM/DAB/UHF/SAT

Ulepszona elektronika oraz inżynieria optyczna, które rozświetlą Twoją telewizję

Optyczny szerokopasmowy odbiornik satelitarny i naziemny przechwytuje sygnał optyczny TV na jednym włóknie (1200...1600nm) i przywraca oryginalne sygnały telewizji naziemnej i satelitarnej, zapewniając 4 wyjścia RF w trybie Quad: na każdym złączu zapewnione są cztery polaryzacji i pasm.

Zoptymalizowana elektronika i niskie straty pozwalają na zmniejszenie liczby wymaganych wzmacniaczy, zachowując wysoką jakość sygnału. Zalecane do stosowania także w instalacjach GPON.

Urządzenie to jest częścią systemu Overlight, zaprojektowanego do dystrybucji sygnału satelitarnego i naziemnego do wielu użytkowników za pośrednictwem jednego światłowodu.

<b>Nr Kat.</b>	237650
<b>EAN13</b>	8424450319291

### Opakowanie

<b>Pudełko</b>	1 szt.
----------------	--------

### Dane fizyczne

<b>Waga netto</b>	840,00 g
<b>Objętość brutto</b>	2,80 dm <sup>3</sup>

<b>Waga brutto</b>	960,00 g
<b>Szerokość</b>	149,00 mm
<b>Wysokość</b>	130,00 mm
<b>Głębokość</b>	43,00 mm
<b>Główna waga produktu</b>	670,00 g

## Cechy wyróżniające

---

- Bardzo kompaktowe wymiary i waga
- Kompatybilność z GPON
- Niskie straty
- Zoptymalizowana elektronika
- W 100% zaprojektowane i wyprodukowane w Europie, wysoka jakość
- Złącze optyczne SC/APC
- Złącza RF typu "F"
- Wysokie ekranowanie obudowy wykonanej z Zamak'u
- Możliwość montażu na ścianie
- Dwie opcje zasilania: zdalnie przez odbiornik (STB) lub za pomocą zasilacza z dołączonym kablem adaptera

## Przykład zastosowania

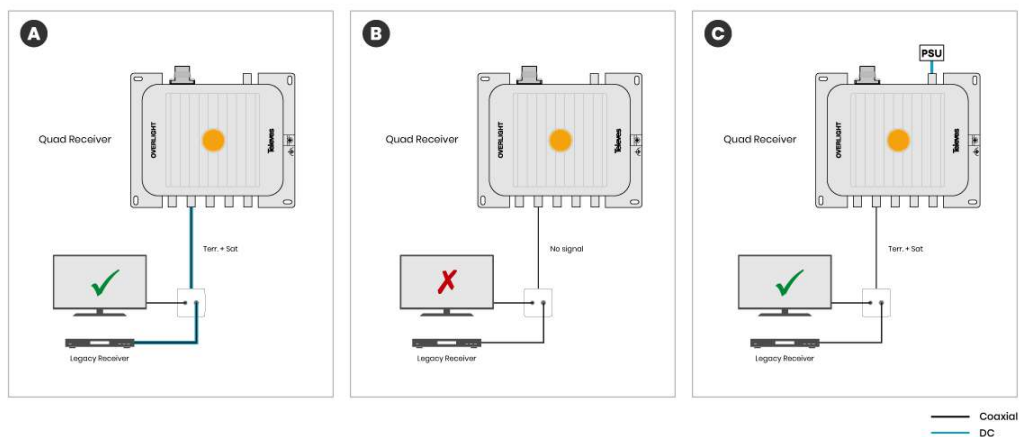
---

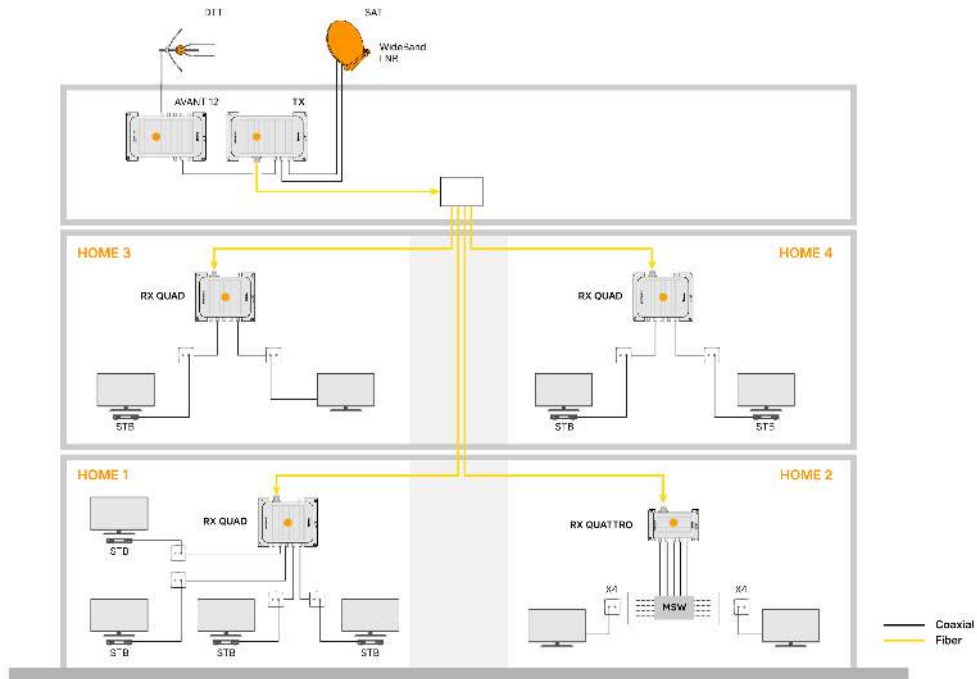
**A)** Jeśli odbiornik jest zasilany przez STB, dostarczane są sygnały naziemne i satelitarne.

**B)** Jeśli STB jest wyłączony lub nie dostarcza wystarczającej mocy do odbiornika, sygnał nie jest dostarczany.

**C)** Jeśli odbiornik jest zasilany zewnętrznym zasilaczem (ref. 830209/732210),

sygnały naziemne i satelitarne są zawsze dostarczane. Odbiornik zawiera kabel adaptera z jack na złącze „F” do podłączenia.





## Specyfikacje techniczne : Ref. 237650

Liczba wyjść			4	
TERR liczba wyjść			4	
Legacy liczba wyjść			4	
Wejścia/Pasma		TERR		Legacy
Zakres częstotliwość wyjściowa	MHz	87 ... 694		950 ... 2150
Poziom wyjściowy	dBμV	69 ... 73		64 ... 71
Długość fali wejściowej	nm		1200 ... 1600	
Opt. moc wejściowa	dBm		-13 ... -6	
Straty optyczne zwrotne	dB		> 40	
Optyczne urządzenie odbiorcze			Fotodioda PIN InGaAs	
Złącza optyczne			SC/APC	
Złącza RF			"F" żeńskie	
Impedancja	Ω		75	
Napięcie zasilania	Vdc		12 ... 18	
Maks. zużycie prądu (@12V)	mA		790	
Maks. zużycie prądu (@18V)	mA		560	
Temperatura pracy	°C		-5 ... 45	

O ile spełnione są warunki wymagane w Nadajnik optyczny Overlight