



Optisk Quad-mottagare Overlight FM/DAB/UHF/SAT

Förbättrad elektronik och optisk teknik, som lyser upp din TV-upplevelse

Optisk mottagare som tar emot terrest- och satellit- (broadband) TV-signal från en fiber (1200-1600 nm) och omvandlar dem till sin ursprungliga RF-signal och ger fyra RF-utgångar med Quad-läge: alla band och polaritet på varje kontakt.

Tack vare optimerad elektronik och låga förluster kan antalet förstärkare minskas. Detta förenklar design och distribution i olika installationer, samt bevarar signalkvaliteten i hela kedjan. Dessutom är den fullt använd- och anpassningsbar för olika lösningar i GPON-installationer.

Denna enhet är en del av Overlight-systemet, som distribuerar terrest- och satellitsignal till flera användare genom en optisk fiber.

Ref.	237650
EAN13	8424450319291

Förpackning

Låda	1 st.
-------------	-------

Fysisk data

Nettovikt	840,00 g
Bruttovolym	2,80 dm ³
Bruttovikt	960,00 g

Bredd	149,00 mm
Höjd	130,00 mm
Djup	43,00 mm
Huvudproduktens vikt	670,00 g

Utmärkande egenskaper

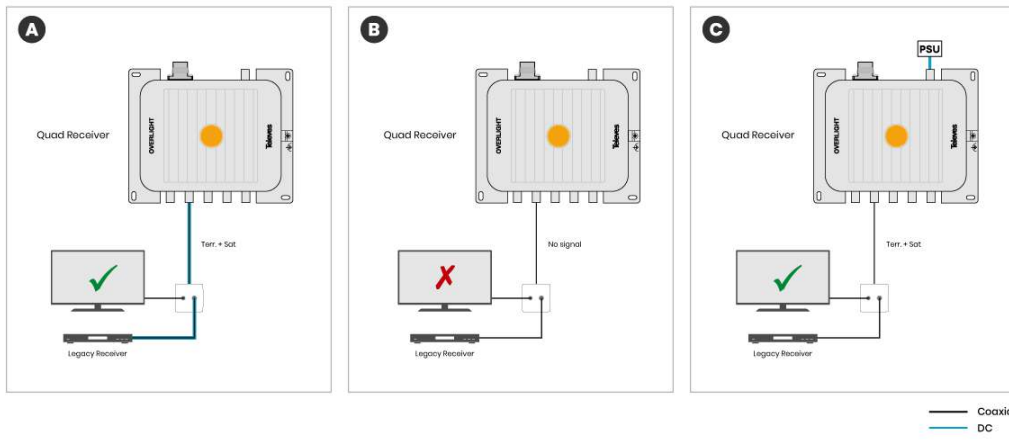
- Mycket kompakta mått och vikt
- Kompatibel med GPON-distributioner
- Låga förluster
- Optimerat elektronik
- 100% europeisk design, kvalitet och tillverkning
- Optiks SC/APC-kontakt
- F-typ för RF-kontakter
- Zamak-chassi med hög skärmning
- Kan väggmonteras med skruvar
- Två strömförsörjningsalternativ: fjärrstyrt genom mottagaren (STB) eller via strömadapter med den medföljande adapterkabeln

Applikationsexempel

A) Om mottagaren får ström via STB levereras både marksänd och satellitsignal.

B) Om STB:n är avstängd eller inte ger tillräcklig effekt till mottagaren levereras ingen signal.

C) Om mottagaren får ström via en extern strömkälla (ref. 830209/732210) levereras alltid både marksänd och satellitsignal. Mottagaren inkluderar en adapterkabel från jack till F-kontakt för anslutning.



Tekniska specifikationer : Ref. 237650

Number of outputs			4
TERR number of outputs			4
Legacy number of outputs			4
Inputs/Bands		TERR	Legacy
Output frequency range	MHz	87 ... 694	950 ... 2150
Output level	dBμV	69 ... 73	64 ... 71
Input wavelength	nm		1200 ... 1600
Optical input power	dBm		-13 ... -6
Optical return losses	dB		> 40
Optical receiving device			InGaAs PIN photodiode
Optical connectors			SC/APC
RF connectors			"F" female
Impedance	Ω		75
Powering	Vdc		12 ... 18
Max current consumption (@12V)	mA		790
Max current consumption (@18V)	mA		560
Operating temperature	°C		-5 ... 45

These measurements are conditioned to the use of an Overlight transmitter