



Licenza ArantiaCast per i televisori Google Cast

Il cliente si sentirà come a casa propria

Licenza one-shot che consente l'integrazione della soluzione ArantiaCast nelle TV Philips, LG e Samsung con Google Cast, senza la necessità di hardware aggiuntivo. Permette agli ospiti di trasmettere in streaming contenuti multimediali da un'ampia gamma di app dal proprio dispositivo mobile alla TV in camera, pur potendo utilizzare liberamente il proprio telefono.

Grazie al sistema ArantiaCast, gli ospiti avranno accesso solo alla TV in camera e i loro dati verranno automaticamente eliminati al momento del check-out, garantendo così la massima privacy. È richiesta una licenza per ogni TV.

Art.	831491
Art. Logico	ACAST-LIZTV
EAN13	8424450317990

Imballo

Unità	1 pz.
--------------	-------

Si distingue per

- Gli ospiti potranno eseguire lo streaming solo con la TV della propria camera o utilizzare applicazioni su di essa, senza possibilità di accesso alle altre TV dell'hotel

- Il sistema consente l'automazione della disconnessione del dispositivo mobile al momento del checkout, sia in ambienti con PMS che senza
- Sistema sicuro che garantisce la privacy degli ospiti. Include inoltre un pulsante per la cancellazione delle credenziali delle applicazioni utilizzate
- Possibilità di collegare più dispositivi mobili allo stesso televisore della camera
- Il sistema ArantiaCast consente il monitoraggio remoto dei dispositivi installati
- Opzione di personalizzazione dei contenuti della schermata di benvenuto e di associazione, per consentire alla struttura di includere la propria immagine di sfondo e il logo (controllare i televisori compatibili)
- Lo strumento di amministrazione include una sezione di report di utilizzo, in cui vengono visualizzate le statistiche generali del sistema dal primo evento registrato
- Garantisce l'accesso agli aggiornamenti di ArantiaCast per 2 anni
- Oltre 3.000 applicazioni disponibili
- Compatibile con i televisori LG, Philips e Samsung con Google Cast integrato
- Compatibile con dispositivi iOS 14.0 e Android 8.0 o versioni successive

Scopri

SYSTEMA ARANTIACAST

ARANTIACAST è una soluzione di casting professionale disegnata per ambienti Hospitality dove vi sono numerosi utenti e assicurare la privacy degli ospiti è uno dei requisiti fondamentali. Il dispositivo mobile dell'ospite può solo essere associato alla TV della sua camera e l'associazione viene eseguita solo scansionando un codice QR mostrato sulla TV.

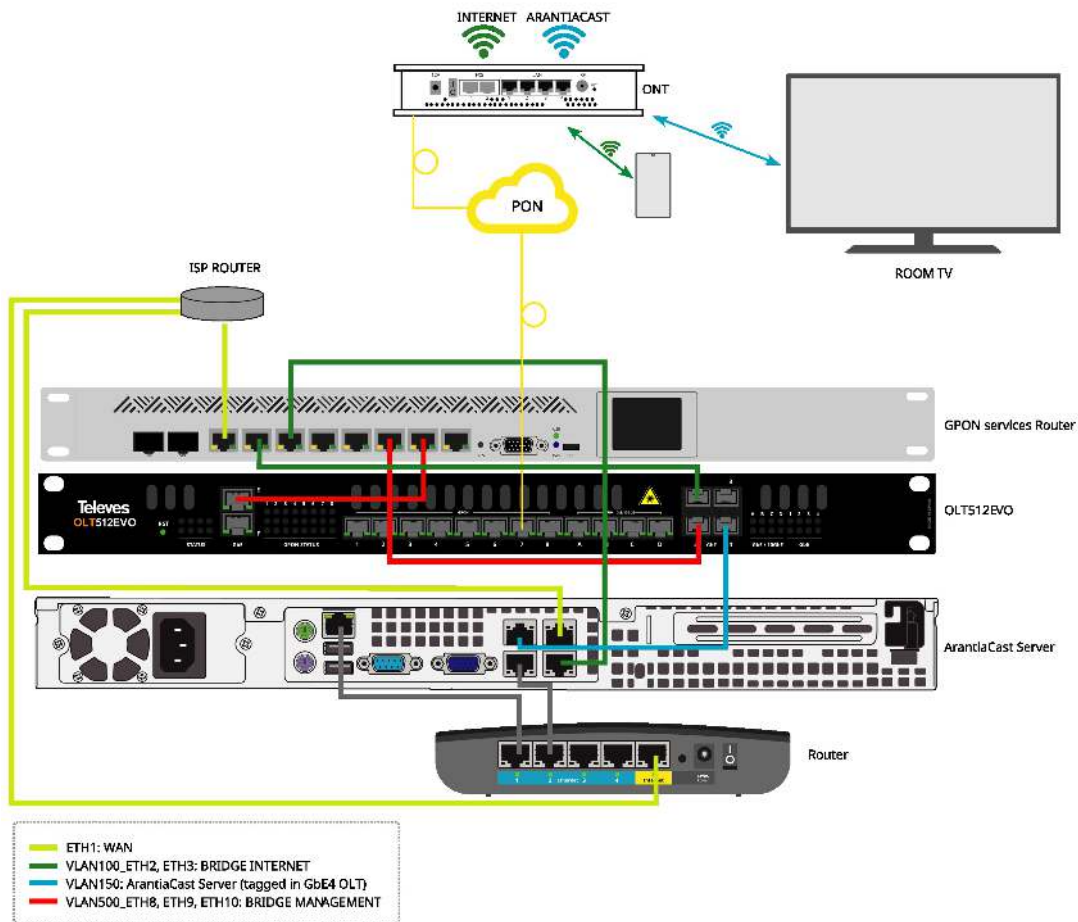
L'installazione è discreta e non incide in alcun modo sull'aspetto estetico o funzionale della camera. Si rende necessaria solo la sua integrazione nella rete WiFi della struttura. Permette anche il monitoraggio remoto della rete generando uno straordinario valore aggiunto all'hotel.

DIFFERENZE TRA ARANTIACAST E MIRRORING

ARANTIACAST	MIRRORING
-------------	-----------

Il contenuto di un'applicazione viene trasferito ad un altro dispositivo	L'immagine di un'applicazione viene trasferita ad un altro dispositivo
Entrambi i dispositivi possono eseguire diverse applicazioni	Entrambi i dispositivi mostrano la stessa schermata
L'esecuzione dell'applicazione viene mostrata solo nel dispositivo in cui viene trasferita	Tutto ciò che viene mostrato sullo schermo del dispositivo mobile viene visualizzato sullo schermo dell'altro dispositivo
Multitasking: il dispositivo mobile può eseguire altre applicazioni	No multitask: tutto ciò che viene fatto sul dispositivo mobile viene visualizzato sul dispositivo secondario
Lo schermo del dispositivo mobile può essere disattivato, rimanere inattivo	Se lo schermo del dispositivo mobile diventa nero, lo sarà anche lo schermo del dispositivo secondario
Non tutte le app sono compatibili	Tutto può essere visibile sullo schermo del dispositivo secondario
Compatibile con dispositivi mobili iOS & Android	Compatibilità con differenti piattaforme non è garantita

Esempio di applicazione



Funzionalità

Personalizzazione dei contenuti

ArantiaCast si adatta all'immagine e al marchio della struttura



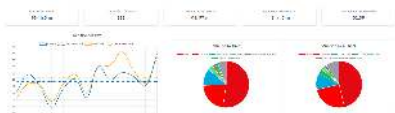
Con questa funzionalità è possibile personalizzare la schermata di benvenuto del servizio ArantiaCast. L'amministratore può definire il logo, l'immagine dello sfondo e i contenuti che verranno visualizzati sullo schermo quando l'ospite accede al servizio, contribuendo a valorizzare il marchio della struttura.

Per completare questa esperienza riservata all'utente, c'è anche la possibilità di personalizzare l'indirizzo web a cui accedono gli ospiti

durante il processo di abbinamento dei propri dispositivi, sia con un caratteristico logo che con un'immagine di sfondo scelta dalla struttura stessa.

Rapporti sull'utilizzo del sistema

Riepilogo dettagliato di ogni connessione



All'interno della funzione di amministrazione di ArantiaCast possiamo trovare una sezione completa dei rapporti sull'utilizzo del sistema. In esso, l'amministratore potrà consultare le statistiche generali del sistema dalla data del primo evento registrato: durata totale di tutte le sessioni di casting, numero totale di sessioni di casting effettuate, durata media di ogni sessione di casting, casting medio giornaliero tempo e numero medio giornaliero di sessioni di casting.

L'amministratore può ottenere informazioni specifiche grazie all'ordinamento delle statistiche per stanza, data di inizio e data di fine, oltre alla possibilità di visualizzare tre grafici: Grafico giornaliero, Utilizzo dell'app per ora e utilizzo dell'app per numero.

Per ottenere informazioni grezze e complete, lo strumento offre la possibilità di esportare i dati visualizzati sullo schermo sia in formato PDF (dove viene replicata la schermata mostrata sul server) sia in CSV (in cui le relative statistiche e dati vengono acquisiti e utilizzati per creare report e grafici).

Gestione e monitoraggio da remoto dei dispositivi installati

Installazione sotto controllo

The image shows a screenshot of a remote device management interface. It displays a table with multiple columns, including device ID, name, status, and location. The table contains several rows of data, and there are icons for each device, likely representing the physical devices being monitored. The interface is designed for easy navigation and data entry.

Per semplificare le attività di monitoraggio e rilevamento degli errori nel sistema ArantiaCast, è disponibile un'opzione per controllare lo stato di ciascuno dei dispositivi, visualizzando informazioni sul livello di copertura e sulla qualità del segnale. È inoltre possibile riavviare e modificare il nome dei dispositivi, nonché impostare la cancellazione dei dispositivi collegati a un'ora specifica o al momento del check out.

Integrazione PMS

Automazione dei processi per semplificare le attività di gestione



Il sistema ArantiaCast si integra con i PMS più diffusi sul mercato, contribuendo ad automatizzare i processi legati al soggiorno degli ospiti, come la definizione di uno specifico linguaggio di comunicazione o l'esecuzione di un check-out automatico senza necessità di interazione.

Servizi

Trasmetti i tuoi contenuti preferiti



Il sistema consente lo streaming dei contenuti dal dispositivo personale dell'utente direttamente alla TV seguendo questi tre semplici passaggi:

1. Connettersi al Wi-Fi dell'hotel
2. Scansionare il codice QR o, in caso contrario, visitare l'indirizzo web stabilito ed inserire il codice corrispondente
3. Toccare l'icona di trasmissione nella tua app abilitata per Cast e buon divertimento!

Goditi una moltitudine di opzioni di intrattenimento



ArantiaCast rappresenta la soluzione perfetta per l'intrattenimento dell'utente, con oltre 3.000 applicazioni disponibili. Goditi un'ampia varietà di contenuti come serie TV, film, musica, notizie, sport e altro ancora come se fossi a casa.

Privacy degli ospiti garantita



Il sistema garantisce la privacy degli ospiti, quindi lo streaming sarà consentito solo sulla TV della camera dell'ospite, senza login o dati personali.

Può gestire la disconnessione del dispositivo degli ospiti al momento del check out. Inoltre, presenta un'installazione discreta e sicura, che deve solo essere integrata nella rete Wi-Fi locale esistente.

Caratteristiche tecniche : Ref. 831491

Esclusione di responsabilità sulla compatibilità tecnica e sulle infrastrutture di terze parti

Le prestazioni e le funzionalità delle soluzioni di casting e intrattenimento fornite da Televes dipendono dall'infrastruttura tecnologica esistente del cliente. Pertanto:

- **Compatibilità hardware:** È responsabilità esclusiva del cliente verificare e garantire che il proprio inventario di TV attuale (produttori, modelli e versioni del firmware) sia pienamente compatibile, in qualsiasi momento, con i requisiti tecnici della nostra soluzione.
- **Servizi di streaming:** La disponibilità, il funzionamento e le politiche di utilizzo delle applicazioni di terze parti (come Netflix, HBO, Disney+, YouTube, ecc.) sono indipendenti da Televes. Il cliente e l'utente finale sono responsabili del rispetto dei termini e delle condizioni di tali fornitori e del mantenimento degli abbonamenti necessari.
- **Rete e connettività:** Il cliente deve garantire che la propria infrastruttura di rete (Wi-Fi/LAN) soddisfi i requisiti minimi di larghezza di banda, configurazione delle porte e isolamento di rete necessari per lo streaming dei contenuti.
- **Aggiornamenti di terze parti:** Televes declina ogni responsabilità per interruzioni del servizio derivanti da aggiornamenti software, modifiche alle API o variazioni dei termini di servizio implementate da produttori di hardware o fornitori di contenuti terzi.