

## Section intermédiaire, galvanisée à chaud + Peinture Pylône 180

Section intermédiaire de 3m pour la réalisation d'un pylône de la série 180.

<b>Réf.</b>	303104
<b>EAN13</b>	8424450321089

### Autres caractéristiques

<b>Couleur</b>	Rouge
<b>Finition</b>	Galvanisé à chaud

### Emballage

<b>Pièce</b>	1 pièces
--------------	----------

### Données physiques

<b>Poids net</b>	11.000,00 g
<b>Volume brut</b>	43,30 dm <sup>3</sup>
<b>Poids brut</b>	11.000,00 g
<b>Largeur</b>	160,00 mm
<b>Hauteur</b>	3.000,00 mm
<b>Profondeur</b>	139,00 mm
<b>Poids du produit principal</b>	11.000,00 g

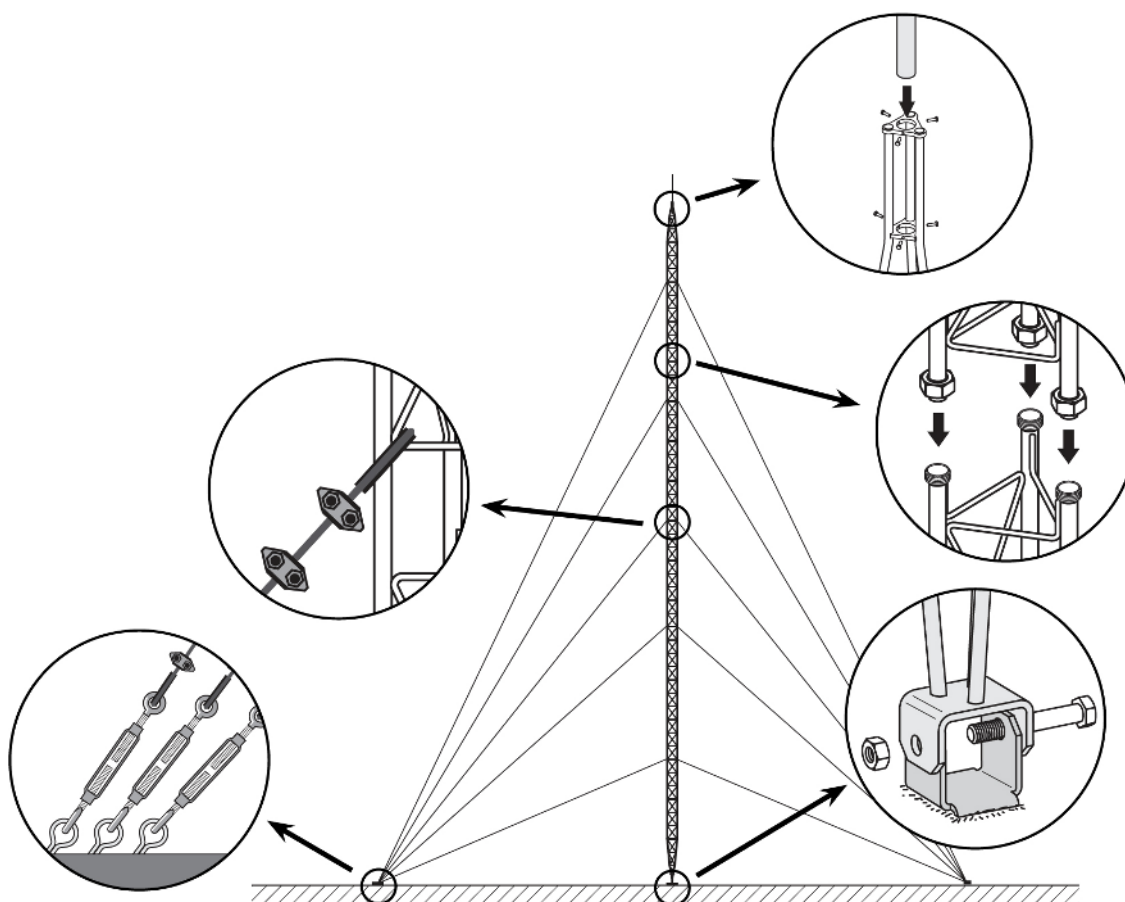
### Vous aimerez

- Système d'ancrage par raccords
- Facilité et rapidité d'installation
- Soudure robotisée
- Hauteur maximale d'un Pylône 180: 26,5m (en fonction des conditions de calcul)

- Le traitement galvanisé à chaud offre une meilleure durée de vie dans des conditions de corrosion défavorables
- Peinture de couleur, par lac au four avec de la poudre électrostatique de polyester
- Tubes principaux de 20\*2 mm et barres transversales de 6 mm

## Détails du montage

Consiste à fixer à la base, la section inférieure et à la mettre de niveau en position verticale. Puis à monter les sections intermédiaires successives, qui seront équipées des haubans correspondants; l'installation se fait en levant et fixant les sections une à une, à l'aide de l'outil de levage approprié.



## Caractéristiques techniques : Ref. 303104

Surface au vent	m <sup>2</sup>	0,272
-----------------	----------------	-------