

Sekcja środkowa, Ocynkowana ogniowo + Farba Maszt kratownicowy 180

Sekcja środkowa o wysokości 3m do masztu
kratowniczowego z serii 180.

Nr Kat.	303104
EAN13	8424450321089

Inne funkcje

Kolor	Czerwony
Rodzaje wykończenia	Ocynkowane ogniowo

Opakowanie

Szt.	1 szt.
------	--------

Dane fizyczne

Waga netto	11.000,00 g
Objętość brutto	43,30 dm ³
Waga brutto	11.000,00 g
Szerokość	160,00 mm
Wysokość	3.000,00 mm
Głębokość	139,00 mm
Główna waga produktu	11.000,00 g

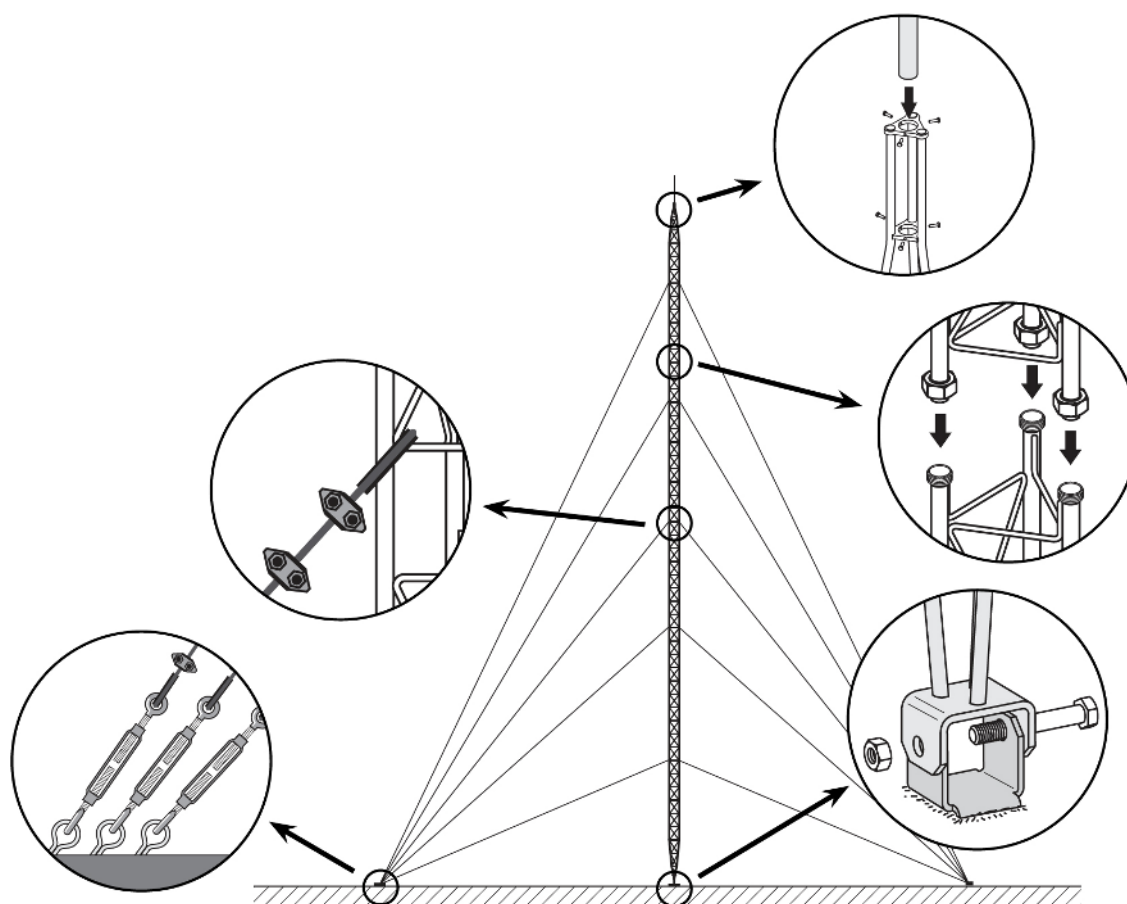
Cechy wyróżniające

- System łączenia za pośrednictwem gwintów
- Łatwy i szybki montaż
- Spawy wykonane metodą zautomatyzowaną
- Maksymalna wysokość masztu kratowniczowego 180: 26,5m (według warunków obliczeniowych)

- Obróbka powierzchni, polegająca na ocynkowaniu ogniowym, zapewnia większą odporność na warunki sprzyjające powstawaniu korozji
- Lakierowanie poprzez natrysk elektrostatycznym proszkiem poliestrowym
- Główne rury o wymiarach 20*2 mm i pręty poprzeczne o średnicy 6 mm

Szczegóły montażu

Instalacja polega na przytwierdzeniu sekcji dolnej do bazy i ustawieniu jej w pozycji pionowej. Następnie należy nakładać sekcje środkowe, które są wyposażone w odciąg. Montażu dokonuje się poprzez skalowanie już nałożonych sekcji i wznoszeniu kolejnych sekcji przy pomocy odpowiedniego oprzyrządowania.



Specyfikacje techniczne : Ref. 303104

Powierzchnia poddana oddz. wiatru	m ²	0,272
-----------------------------------	----------------	-------