



Kit prese F.O. con keystone, adattatore e bretelle preconnettorizzate SC/APC

Kit completo per l'installazione di una presa in fibra ottica connettorizzata.

Il modulo keystone consente l'installazione di un adattatore in fibra ottica femmina "SC/APC" in una cover per presa di tipo RJ45. Il modulo, insieme all'adattatore, costituisce un'uscita terminale in fibra ottica.

Include anche una bretella in fibra ottica monomodale preconnettorizzata con connettori "SC/APC", per fornire il segnale dall'UAP ottico alla presa. Questa bretella è appositamente progettata con un connettore più corto a una delle estremità, evitando così aumenti di attenuazioni nel segnale a causa di curve eccessive. Il connettore corto facilita lo scorrimento della bretella attraverso i condotti, riduce lo spazio necessario per il collegamento e il raggio di curvatura è meno impegnativo.

Art.	233243
Art. Logico	OKM-S20
EAN13	8424450320310

Altre caratteristiche

Lunghezza	20,00 m
------------------	---------

Dati fisici

Peso netto	205,00 g
Volume lordo	5,40 dm ³

Imballo

Scatola 6 pz.

Peso lordo	325,00 g
Larghezza	3,00 mm
Altezza	20.000,00 mm
Profondità	3,00 mm
Peso del prodotto principale	205,00 g

Si distingue per

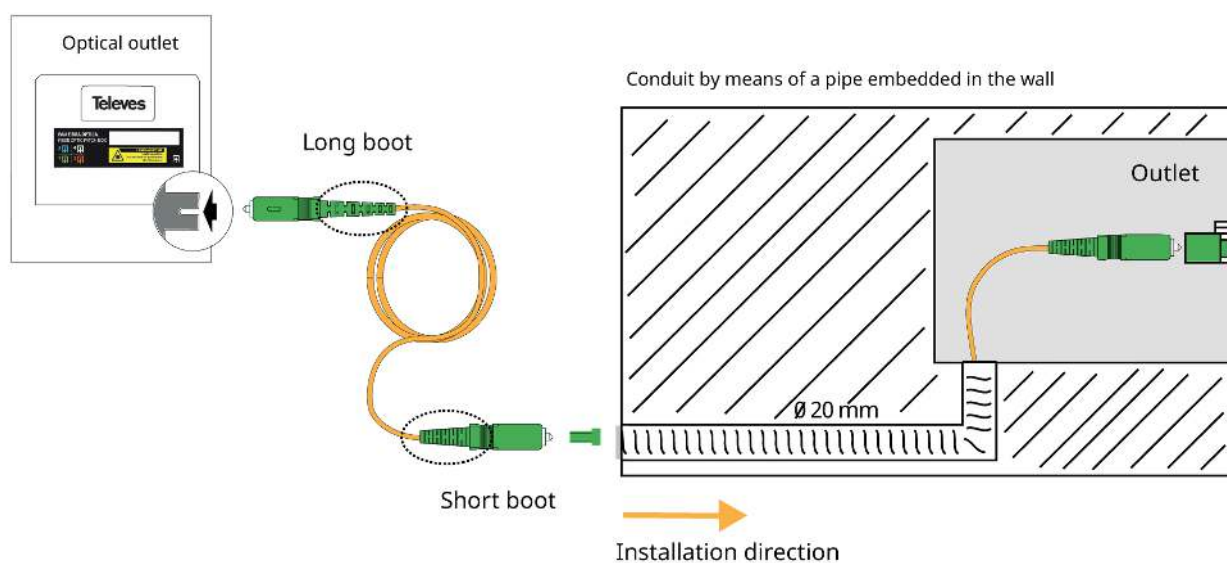
- Modulo Keystone di dimensioni standard, che lo rendono compatibile con molte cover RJ45
- Semplice Installazione: il modulo Keystone viene inserito nel coperchio premendo fino a quando le linguette del modulo si agganciano. L'adattatore viene installato sul modulo Keystone con la stessa procedura
- Design della bretella riadattato per un'installazione alla presa: il suo connettore più corto ne facilita il passaggio nel tubo fino alla presa
- F.O. adattatore con otturatore interno: blocca automaticamente il passaggio della luce quando il connettore viene rimosso, garantendo la protezione degli occhi
- Perdite di inserzione molto basse
- Bretella con Euroclasse Dca-s2,d2,a1
- Connettore corto ad un'estremità: consente un raggio di curvatura più piccolo e un migliore utilizzo dello spazio nell'area di connessione
- Connettori "SC/APC"
- Modulo Keystone costruito in plastica PVC di colore bianco
- Bretella di fibra monomodale ITU-T G657A2 e guaina esterna in LSFH di colore arancione
- Bretella disponibile in diverse lunghezze

Dettagli di montaggio

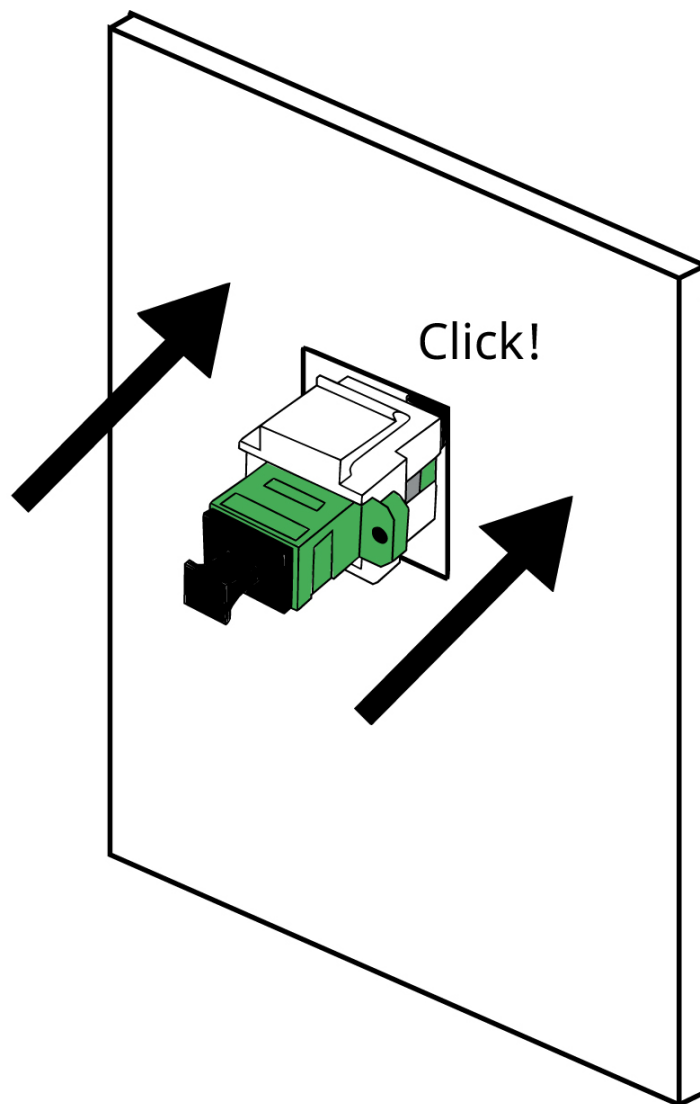
Durante l'installazione della bretella, l'estremità con il connettore più lungo deve essere collegata al

PAU ottico, mentre l'estremità con il connettore più corto verrà inserita nella tubazione all'uscita. Grazie a questo design, sarà più facile introdurre la bretella nella tubazione ed eviterà ulteriori attenuazioni dovute alle pieghe del cavo mentre passa attraverso gli angoli della tubazione.

È importante proteggere il connettore "SC/APC" con il suo tappo prima di iniziare il passaggio attraverso la tubazione per evitare di danneggiare la ferula o raccogliere sporcizia.

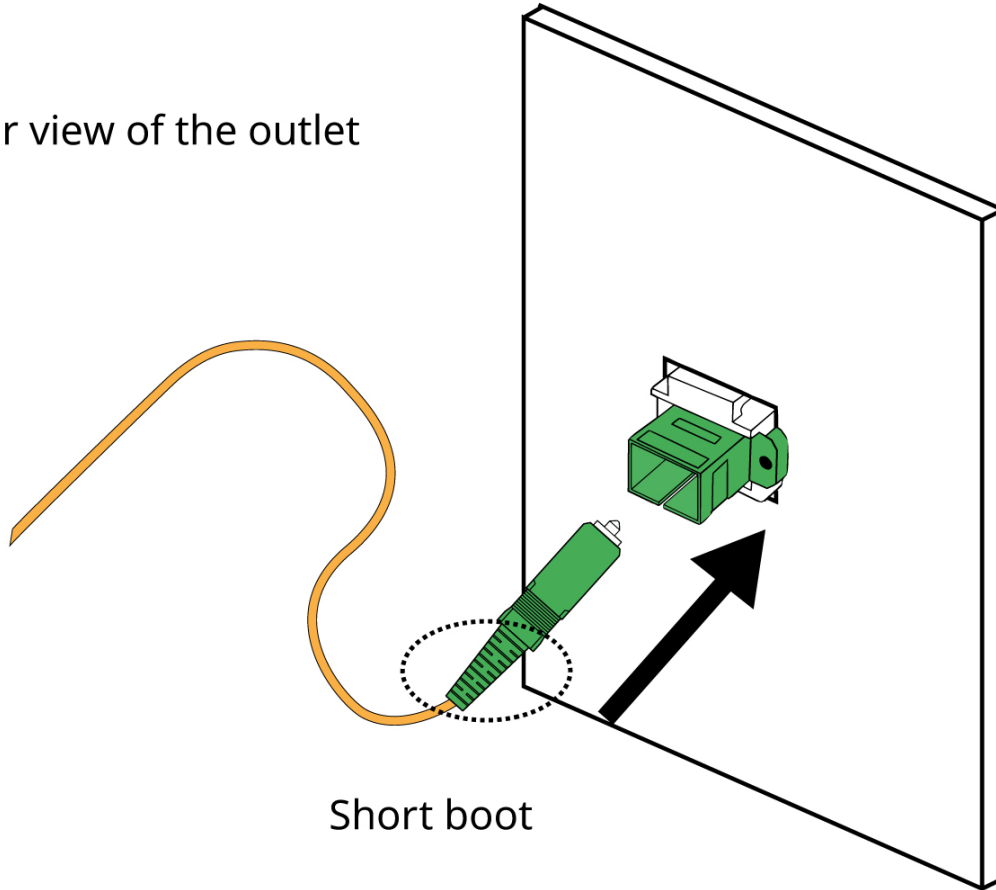


Il modulo keystone, insieme all'adattatore, viene inserito nel coperchio premendo fino al gancio della linguetta del modulo (clic!).



Infine, una volta che l'installazione è stata completata, rimuovere i cappucci protettivi e collegare il cavo di connessione alla presa.

Rear view of the outlet



Short boot

Caratteristiche tecniche : Ref. 233243

Euroclasse		Dca
Euroclasse: Fumo		s2
Euroclasse: Gocce		d2
Euroclasse: Acidità		a1
Tipo di fibra		Monomodale (ITU-T-G.657.A2)
Categoria del tipo di fibra		OS1
Diametro nucleo della fibra	µm	9
Diametro rivestimento della fibra	µm	125
Diametro del rivestimento della fibra	µm	250
Struttura del cavo		Stretto
Diametro della struttura della fibra	mm	0,85
Diametro Guaina esterna	mm	3
Materiale Guaina esterna		LSFH
Gel bloccante		No
Attenuazione 1310nm	dB/km	< 0,8
Attenuazione 1490nm	dB/km	< 0,8
Attenuazione 1550nm	dB/km	< 0,8
Perdita inserzione nel connettore 2	dB	< 0,5
Perdite di ritorno nel connettore 2	dB	> 60
Tipo di connettore ottico 1		SC
Tipo di lappato (Connettore ottico 1)		APC
Tipo di connettore ottico 2		SC
Tipo di lappato (Connettore ottico 2)		APC
Lunghezza del cavo	m	20
Trazione breve	N	450
Trazione lunga	N	200
Elemento di rinforzo della struttura		Fibre aramidiche
Appiattimento breve (@100mm)	N	500
Appiattimento lunga (@100mm)	N	100
Raggio minimo di curvatura	mm	15
Temperatura di funzionamento	°C	-20 ... 70