



## STOA di F.O. preconnettorizzata Da 2 a 4 uscite SC/APC

Dispositivo abilitato come punto di connessione a una rete di fibra ottica. Nelle infrastrutture di comunicazione funziona come punto di divisione e prova della rete ottica.

Incorpora una fibra ottica con un'estremità preconnettorizzata sopra la STOA, con 2 connettori SC/APC. Questo offre all'installatore una maggiore comodità e agilità nel montaggio, permettendo di fare passare la fibra ottica per le diverse canalizzazioni senza difficoltà fino al punto di connessione. L'installatore deve realizzare solo, nel punto di connessione, la giunzione o connettorizzazione dei 2 connettori di FO.

Grazie al suo design, consente anche la sua installazione in altri tipi di posti (laboratori, aule, tavoli di lavoro, armadi di connessione...) utilizzandolo come punto di connessione.

<b>Art.</b>	231553
<b>Art. Logico</b>	OB4250B
<b>EAN13</b>	8424450320396

### Altre caratteristiche

<b>Lunghezza</b>	50,00 m
------------------	---------

### Imballo

### Dati fisici

<b>Peso netto</b>	660,00 g
<b>Volume lordo</b>	1,80 dm <sup>3</sup>
<b>Peso lordo</b>	675,00 g
<b>Larghezza</b>	210,00 mm

<b>Borsa</b>	1 pz.	<b>Altezza</b>	210,00 mm
		<b>Profondità</b>	40,00 mm
		<b>Peso del prodotto principale</b>	660,00 g

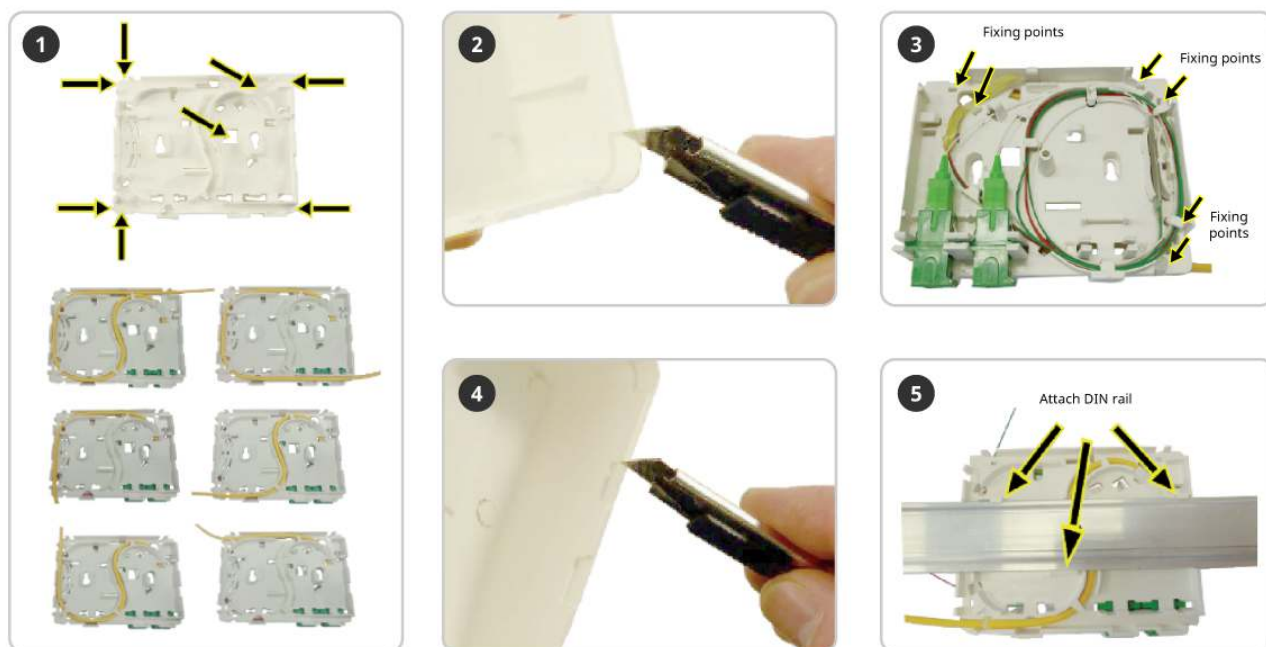
## Si distingue per

- Costruito in plastica resistente ABS. Colore bianco (RAL 9003)
- Con capacità fino a 4 connettori di uscita SC/APC
- 100% verificato in laboratorio con OTDR
- Include fibre monomodali ITU-T G657A2 e Euroclasse Dca-s2,d0,a1
- Include 2 adattatori Simplex Monomodale "SC/APC" femmina a "SC/APC" femmina (con chiusura autobloccante)
- Multiprese: Guida DIN standard, prese a muro
- Unico senso di rotazione delle fibre al suo interno (che facilita la sua installazione)
- Con eticheta identificativa
- 6 ingressi pre-tagliati sul laterale, per l'accesso di FO
- Ingresso posteriore per FO e connettore SC
- Ingresso pre-tagliata nella parte inferiore, per l'accesso al possibile partitore (SC/APC)
- Vengono inclusi: 2 coperture termo-retrattili, 2 fascette, viti per la sua installazione
- Qualità 100% europea: prodotto da Televes in Spagna

## Dettagli di montaggio

1. Selezionare la voce più adatta per il cavo in fibra ottica, mantenendo il percorso della fibra uniformemente curvo.
2. Taglia nella copertina la linguetta appropriata alla voce utilizzata.
3. Fissa la fibra al PAU, fissala con le fascette nei punti di ancoraggio e collegala agli adattatori.

4. Fissare il PAU o alla parete, utilizzando le viti in dotazione, oppure a DIN rimuovendo le alette pretagliate sul coperchio.



## Caratteristiche tecniche : Ref. 231553

Numero di fibre		2
Numero di ingresso		8
Tipo di chiusura		Copperchio
Bloccaggio porta frontale		Vite
Tipo di connessioni		Connettore e fusione
Tipo di installazione		Parete / Soffitto
Materiale		Plastica ABS
Spessore	mm	2
Colore		Bianco
Indice di protezione (IP)		30
Indice di protezione (IK)		07
Altezza	mm	97
Larghezza	mm	119
Profondità	mm	33
Tipo di fibra		Monomodale (ITU-T-G.657.A2)
Euroclasse		Dca
Euroclasse: Fumo		s2
Euroclasse: Gocce		d0
Euroclasse: Acidità		a1
Diametro nucleo della fibra	µm	9
Diametro rivestimento della fibra	µm	125
Diametro del rivestimento della fibra	µm	250
Struttura del cavo		Stretto
Diametro della struttura della fibra	mm	0,9
Diametro Guaina esterna	mm	3,5
Materiale Guaina esterna		LSFH
Gel bloccante		No
Attenuazione della fibra: 1310nm	dB/km	< 0,4
Attenuazione della fibra: 1550nm	dB/km	< 0,3
Attenuazione della fibra: 1490nm	dB/km	< 0,3
Perdite di ritorno	dB	> 60
Trazione breve	N	500
Elemento di rinforzo della struttura		Fibre aramidiche
Appiattimento breve (@100mm)	N	500
Raggio minimo di curvatura	mm	15
Temperatura di funzionamento	°C	-20 ... 70