



## Kit Chromecast avec licence : Dispositif Chromecast + Boîte + Câble de sécurité + Licence

Tout le contenu de vos appareils mobiles sur le TV de l'hôtel

Kit composé d'un dispositif Chromecast et d'une licence de mise à jour et de support. Ce kit fait partie du système de casting professionnel ArantiaCast. Grâce à lui, les clients pourront diffuser leur contenu préféré sur la télévision de l'hôtel, ainsi que de lancer des applications de divertissement directement avec Google TV (HD), comme à la maison.

Ce kit comprend :

- Dispositif Chromecast ArantiaCast avec Google TV : Produit installé dans les logements qui gère la reproduction et la gestion de l'application que l'utilisateur souhaite exécuter sur le téléviseur associé (Réf. 831418).
- Licence Chromecast ArantiaCast : Cette licence permet les mises à jour du dispositif Chromecast et son support par Televés pendant une période de 2 ans (Réf. 831412).
- Câble de sécurité.
- Boîtier du dispositif Chromecast (couvercle + dos).

---

<b>Réf.</b>	831419
<b>Réf. Logique</b>	ACAST-CCLN
<b>EAN13</b>	8424450295878

---

## Emballage

---

<b>Boîte</b>	1 pièces
--------------	----------

---

## Données physiques

---

<b>Poids net</b>	120,00 g
<b>Poids brut</b>	200,00 g
<b>Largeur</b>	61,00 mm
<b>Hauteur</b>	77,00 mm
<b>Profondeur</b>	165,00 mm
<b>Poids du produit principal</b>	120,00 g

---

## Vous aimerez

---

- Le système permet une gestion à distance des dispositifs installés
- L'installation de la solution Chromecast sur le téléviseur s'effectue de manière discrète et sécurisée
- Streaming et le lancement d'applications sur le Chromecast ciblé uniquement sur le TV du client
- Le système peut gérer la déconnexion de l'appareil des invités du site avec ou sans PMS
- Possède une option de personnalisation du contenu d'écran d'accueil Chromecast, permettant à l'hôtel d'intégrer son propre logo dans le système. L'hôtel peut également personnaliser la page web affichée pendant le processus d'appairage avec un logo et un fond qu'il a choisis
- Le système comprend une section de rapports d'utilisation dans l'outil d'administration, qui affiche les statistiques globales du système depuis la date du premier événement enregistré
- Intègre un câble de sécurité
- Contenu diffusé sur le téléviseur de l'hôtel, comme à la maison
- Un système sécurisé qui garantit le respect de la vie privée des utilisateurs. Il comprend également un bouton de suppression qui permet d'effacer les informations d'identification des

applications exécutées

- Compatible avec téléviseurs équipés d'un connecteur HDMI
- Plus de 2.000 applications disponibles
- Plusieurs appareils mobiles peuvent être connectés sur une seule Chromecast de la même pièce
- Résolution jusqu'à 1080p avec HDR
- Compatible avec les appareils mobiles iOS 14.0 ou version ultérieure
- Compatible avec les appareils mobiles Android 8.0 ou version ultérieure

## Découvrir

---

### SYSTÈME ARANTIACAST

ARANTIACAST est une solution professionnelle de casting conçue pour les milieux hôteliers et hospitaliers avec de nombreux utilisateurs, dont la préservation de l'intimité devrait être l'une des préoccupations majeures de l'hôtelier ou du responsable de site. L'appareil mobile de chaque utilisateur ne peut être appairé qu'à la télévision de leur chambre, par simple lecture d'un QR code sur la TV.

L'installation discrète n'enlève rien à l'aspect esthétique ou fonctionnel de votre pièce. Il suffit de l'intégrer dans le réseau Wi-Fi existant. En outre, il permet la gestion à distance des périphériques connectés et fournit une valeur ajoutée exceptionnelle à l'hôtel.

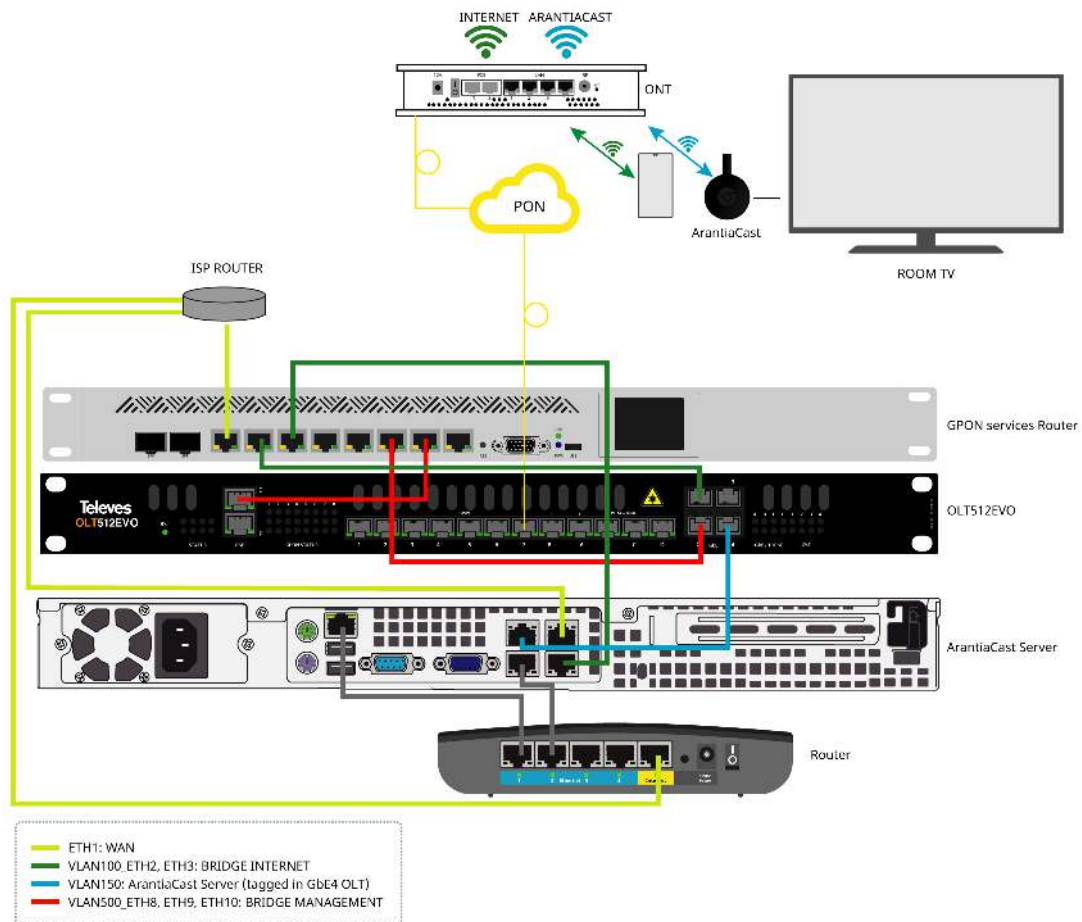
### DIFFÉRENCES ENTRE ARANTIACAST ET MIRRORING

ARANTIACAST	MIRRORING
Le contenu d'une application est transféré vers un autre périphérique	L'image affichée sur une application est transférée vers un autre périphérique
Les deux produits peuvent exécuter différentes applications	Le même écran est affiché sur les deux produits
Le produit sur lequel l'application est transférée n'affiche que l'exécution de l'application	Tout le contenu affiché sur l'appareil portable est affiché sur l'écran du second produit

Multitâche : le périphérique mobile peut exécuter d'autres applications	Pas de multitâche : toutes les actions effectuées sur l'appareil mobile sont affichées sur le produit secondaire
Si l'écran de l'appareil mobile se met en veille, il en sera de même pour l'écran du produit secondaire	L'écran de l'appareil mobile peut être désactivé, mis en veille
Toutes les applications ne sont pas compatibles	Tout peut être affiché sur l'écran du produit secondaire
Compatible avec les appareils mobiles iOS & Android	La compatibilité avec différentes plateformes n'est pas garantie

## Exemple d'application

---



## Fonctionnalités

### Personnalisation des contenus

ArantiaCast s'adapte à l'image et à la marque de l'établissement



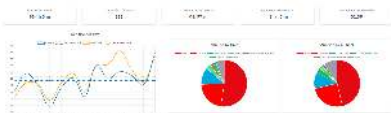
Grâce à cette fonctionnalité, il est possible de personnaliser l'écran d'accueil du service ArantiaCast. L'administrateur peut définir le logo, l'image d'arrière-plan et le contenu qui s'affichera sur l'écran lorsque le client accède au service, contribuant ainsi à valoriser la marque propre de l'établissement.

Pour compléter cette expérience utilisateur, il est également possible de personnaliser l'adresse web à laquelle les clients accèdent lors du

processus de couplage de leurs appareils, avec un logo distinctif et une image de fond choisie par l'établissement lui-même.

## Rapports d'utilisation du système

Résumé détaillé de chaque connexion



Au sein de l'outil d'administration d'ArantiaCast, nous pouvons trouver une section complète de rapports sur l'utilisation du système. Les administrateurs peuvent y consulter les statistiques générales du système à partir de la date du premier événement enregistré : durée totale de toutes les sessions de casting, nombre total de castings effectués, durée moyenne de chaque session de casting, durée moyenne quotidienne des castings et nombre moyen quotidien de sessions de casting.

L'administrateur peut obtenir des informations plus affinées grâce à l'option de tri des statistiques par salle, date de début et date de fin, et l'option d'affichage à trois graphiques : graphique quotidien, utilisation des applications par heure et utilisation des applications par nombre.

Et si vous recherchez des informations complètes et brutes, l'outil offre la possibilité d'exporter les données affichées à l'écran à la fois au format PDF (dans lequel l'écran affiché sur le serveur est reproduit) et au format CSV (dans lequel les statistiques et les données pertinentes sont capturées et utilisées pour créer des rapports et des graphiques).

## Gestion et contrôle à distance des produits installés

L'ensemble de l'installation, sous contrôle



Pour simplifier les tâches de surveillance et de dépannage dans le système ArantiaCast, il existe une option permettant d'interroger le statut de chaque dispositif Chromecast, affichant des informations sur le niveau de couverture des dispositifs Chromecast et la qualité du signal. Il est également possible de redémarrer et de renommer

les appareils, ainsi que de programmer la suppression des appareils liés à une heure précise ou lors du check out.

## Intégration aux PMS

Automatisation des processus pour simplifier les tâches de gestion



Le système ArantiaCast s'intègre aux PMS les plus utilisés du marché, ce qui permet d'automatiser les processus liés au séjour des clients, comme la définition d'une langue de communication spécifique ou l'exécution d'un départ automatique sans qu'aucune interaction ne soit nécessaire.

## Services

### Diffusez vos contenus préférés



Le système permet de diffuser le contenu depuis l'appareil personnel de l'utilisateur directement sur le téléviseur en suivant ces trois étapes simples:

1. Connectez-vous au Wi-Fi de l'hôtel
2. Scannez le code QR ou, à défaut, visitez l'adresse web indiquée et entrez le code correspondant
3. Appuyez sur l'icône de casting dans votre application de casting et profitez-en!

### Profitez d'une multitude de possibilités de divertissement

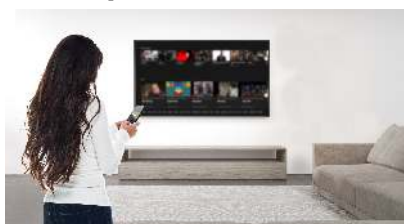


ArantiaCast est la solution parfaite pour le divertissement de l'utilisateur, avec plus de 2.000 applications disponibles. Profitez d'une grande variété de contenus tels que séries, films, musique, actualités, sports, etc. comme si vous étiez chez vous.

Consultez les applications disponibles pour le Casting à l'adresse web : [chromecast.com/apps](https://chromecast.com/apps)\*. Compatible Android et iOS.

(\*). Certaines applications de divertissement doivent être lancées directement depuis le Chromecast avec Google TV (HD).

## La vie privée des utilisateurs est garantie



Le système garantit le respect de la vie privée des clients, en effet, le streaming ne sera autorisé que sur le téléviseur de la chambre du client, sans login ni informations personnelles.

Il peut gérer la déconnexion au moment du départ du client. De plus, il présente une installation discrète et sécurisée, qui ne doit être intégrée qu'au réseau Wi-Fi existant de la chambre.



## Caractéristiques techniques : Ref. 831419

Résolution		1080p
Format vidéo		HDR10 / HDR10+ / HLG
Formats audio		Dolby Atmos / Dolby Digital / Dolby Digital Plus
Wi-Fi		Oui
Bluetooth		Oui
Bande passante Wi-Fi		2,4 GHz / 5 GHz
Port USB		USB Type-C
Port d'affichage		HDMI
Tension de sortie d'alimentation	Vdc	5
Courant maximum de sortie d'alimentation	A	1,5