



## Kit ArantiaCast : Dongle 4K Pré-configuré + Câble de Sécurité

### Se sentir comme à la maison

Dongle appartenant à la solution ArantiaCast, conçu pour être installé sur chaque télévision. Il permet aux clients de diffuser du contenu multimédia à partir d'un large éventail d'applications depuis leur appareil mobile vers le téléviseur de leur chambre tout en continuant à utiliser librement leur téléphone. Elle prend en charge les contenus 4K Ultra HD et HDR, offrant aux clients une expérience visuelle nette avec un contraste accru et des couleurs améliorées.

Grâce au système ArantiaCast, les clients n'auront accès qu'au téléviseur de leur chambre et leurs données seront automatiquement supprimées lors de leur départ, garantissant ainsi une confidentialité maximale. Une licence (réf. 831412) est nécessaire pour chaque dongle.

<b>Réf.</b>	831492
<b>Réf. Logique</b>	ACAST-D4KT
<b>EAN13</b>	8424450322437

### Emballage

<b>Boîte</b>	1 pièces
--------------	----------

### Données physiques

<b>Poids net</b>	120,00 g
<b>Volume brut</b>	0,38 dm <sup>3</sup>

<b>Poids brut</b>	200,00 g
<b>Largeur</b>	61,00 mm
<b>Hauteur</b>	77,00 mm
<b>Profondeur</b>	165,00 mm
<b>Poids du produit principal</b>	120,00 g

## Vous aimerez

---

- Les clients pourront uniquement diffuser du contenu sur la télévision de leur chambre, sans accès aux autres télévisions de l'hôtel
- Le système permet de déconnecter automatiquement l'appareil mobile lors du checkout ou chaque jour à une heure programmée
- Un système sécurisé garantissant la confidentialité des clients. De plus, il inclut un bouton de suppression des identifiants pour les applications utilisées
- Possibilité de connecter plusieurs appareils mobiles au même téléviseur dans la chambre
- Installation discrète et sécurisée des dispositifs sur les téléviseurs, grâce au câble de sécurité inclus
- Le système ArantiaCast permet une surveillance à distance des dispositifs installés
- Option de personnalisation du contenu de l'écran d'accueil et d'appairage, permettant à l'établissement d'ajouter sa propre image de fond et son logo
- L'outil d'administration inclut une section de rapports d'utilisation, affichant les statistiques générales du système depuis le premier événement enregistré
- Prend en charge la résolution 4K Ultra HD et les formats HDR10, HDR10+ et HLG pour la lecture de contenus à large gamme dynamique
- Plus de 3 000 applications disponibles
- Connexion réseau flexible, via Wi-Fi ou par port Ethernet
- Comprend une alimentation et un câble pour l'alimentation via Micro-USB
- Compatible avec tout téléviseur doté d'un connecteur HDMI®
- Compatible avec les appareils iOS 14.0 et Android 8.0 ou versions ultérieures

## Découvrir

---

## SYSTÈME ARANTIACAST

ARANTIACAST est une solution professionnelle de casting conçue pour les milieux hôteliers et hospitaliers avec de nombreux utilisateurs, dont la préservation de l'intimité devrait être l'une des préoccupations majeures de l'hôtelier ou du responsable de site. L'appareil mobile de chaque utilisateur ne peut être appairé qu'à la télévision de leur chambre, par simple lecture d'un QR code sur la TV.

L'installation discrète n'enlève rien à l'aspect esthétique ou fonctionnel de votre pièce. Il suffit de l'intégrer dans le réseau Wi-Fi existant. En outre, il permet la gestion à distance des périphériques connectés et fournit une valeur ajoutée exceptionnelle à l'hôtel.

## DIFFÉRENCES ENTRE ARANTIACAST ET MIRRORING

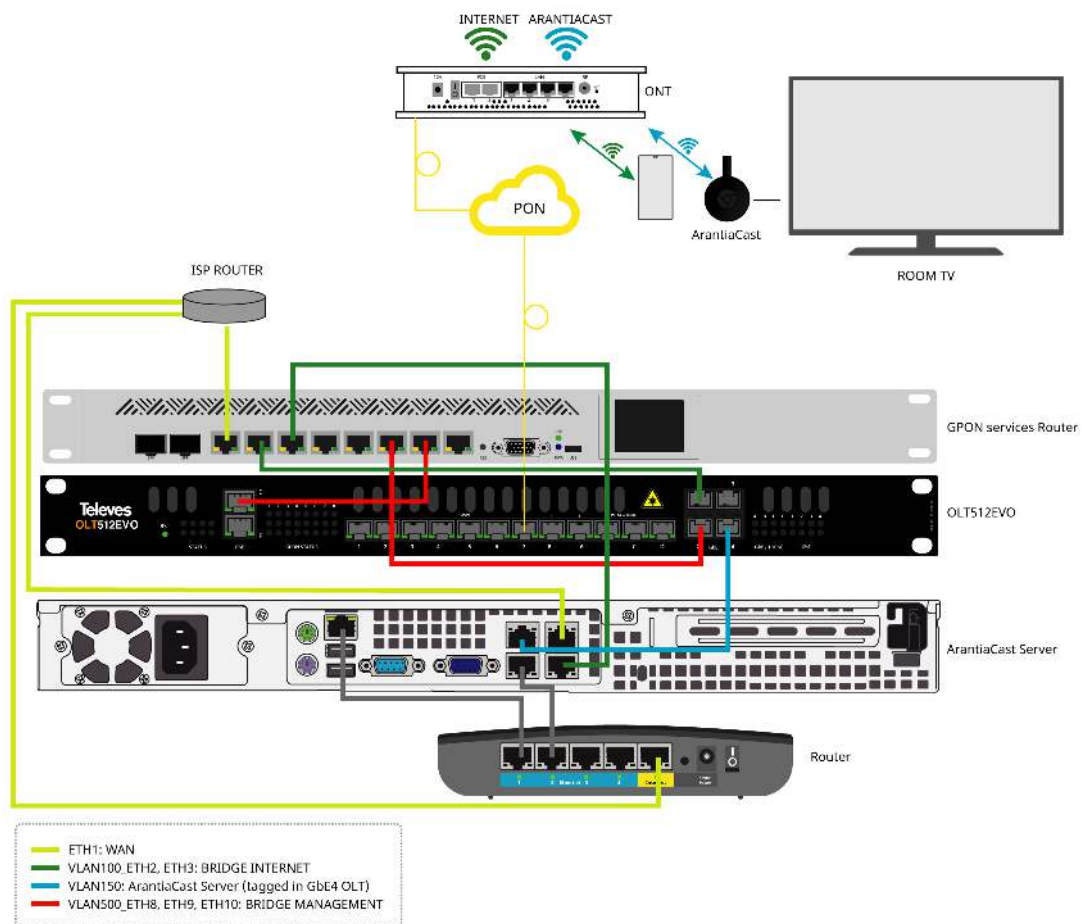
ARANTIACAST	MIRRORING
Le contenu d'une application est transféré vers un autre périphérique	L'image affichée sur une application est transférée vers un autre périphérique
Les deux produits peuvent exécuter différentes applications	Le même écran est affiché sur les deux produits
Le produit sur lequel l'application est transférée n'affiche que l'exécution de l'application	Tout le contenu affiché sur l'appareil portable est affiché sur l'écran du second produit
Multitâche : le périphérique mobile peut exécuter d'autres applications	Pas de multitâche : toutes les actions effectuées sur l'appareil mobile sont affichées sur le produit secondaire
Si l'écran de l'appareil mobile se met en veille, il en sera de même pour l'écran du produit secondaire	L'écran de l'appareil mobile peut être désactivé, mis en veille
Toutes les applications ne sont pas compatibles	Tout peut être affiché sur l'écran du produit secondaire
Compatible avec les appareils mobiles iOS & Android	La compatibilité avec différentes plateformes n'est pas garantie

## Remarques

Les termes HDMI, HDMI High-Definition Multimedia Interface, l'habillage commercial HDMI et les logos

HDMI sont des marques commerciales ou des marques déposées de HDMI Licensing Administrator, Inc.

## Exemple d'application



## Fonctionnalités

### Personnalisation des contenus

ArantiaCast s'adapte à l'image et à la marque de l'établissement

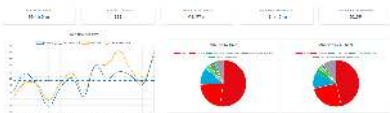


Grâce à cette fonctionnalité, il est possible de personnaliser l'écran d'accueil du service ArantiaCast. L'administrateur peut définir le logo, l'image d'arrière-plan et le contenu qui s'affichera sur l'écran lorsque le client accède au service, contribuant ainsi à valoriser la marque propre de l'établissement.

Pour compléter cette expérience utilisateur, il est également possible de personnaliser l'adresse web à laquelle les clients accèdent lors du processus de couplage de leurs appareils, avec un logo distinctif et une image de fond choisie par l'établissement lui-même.

## Rapports d'utilisation du système

Résumé détaillé de chaque connexion



Au sein de l'outil d'administration d'ArantiaCast, nous pouvons trouver une section complète de rapports sur l'utilisation du système. Les administrateurs peuvent y consulter les statistiques générales du système à partir de la date du premier événement enregistré : durée totale de toutes les sessions de casting, nombre total de castings effectués, durée moyenne de chaque session de casting, durée moyenne quotidienne des castings et nombre moyen quotidien de sessions de casting.

L'administrateur peut obtenir des informations plus affinées grâce à l'option de tri des statistiques par salle, date de début et date de fin, et l'option d'affichage à trois graphiques : graphique quotidien, utilisation des applications par heure et utilisation des applications par nombre.

Et si vous recherchez des informations complètes et brutes, l'outil offre la possibilité d'exporter les données affichées à l'écran à la fois au format PDF (dans lequel l'écran affiché sur le serveur est reproduit) et au format CSV (dans lequel les statistiques et les données pertinentes sont capturées et utilisées pour créer des rapports et des graphiques).

## Gestion et contrôle à distance des produits installés

L'ensemble de l'installation, sous contrôle



ID	NOM	STATUT	QUALITE SIGNAL
1	TV001	ON	95%
2	TV002	OFF	80%
3	TV003	ON	90%
4	TV004	ON	85%
5	TV005	OFF	75%

Pour simplifier les tâches de surveillance et de dépannage dans le système ArantiaCast, il existe une option permettant d'interroger le statut de chaque dispositif, affichant des informations sur le niveau de couverture des dispositifs et la qualité du signal. Il est également possible de redémarrer et de renommer les appareils, ainsi que de programmer la suppression des appareils liés à une heure précise ou lors du check out.

## Intégration aux PMS

Automatisation des processus pour simplifier les tâches de gestion



Le système ArantiaCast s'intègre aux PMS les plus utilisés du marché, ce qui permet d'automatiser les processus liés au séjour des clients, comme la définition d'une langue de communication spécifique ou l'exécution d'un départ automatique sans qu'aucune interaction ne soit nécessaire.

## Services

### Diffusez vos contenus préférés



Le système permet de diffuser le contenu depuis l'appareil personnel de l'utilisateur directement sur le téléviseur en suivant ces trois étapes simples:

1. Connectez-vous au Wi-Fi de l'hôtel
2. Scannez le code QR ou, à défaut, visitez l'adresse web indiquée et entrez le code correspondant
3. Appuyez sur l'icône de casting dans votre application de casting et profitez-en!

## Profitez d'une multitude de possibilités de divertissement



ArantiaCast est la solution parfaite pour le divertissement de l'utilisateur, avec plus de 3.000 applications disponibles. Profitez d'une grande variété de contenus tels que séries, films, musique, actualités, sports, etc. comme si vous étiez chez vous.

## La vie privée des utilisateurs est garantie



Le système garantit le respect de la vie privée des clients, en effet, le streaming ne sera autorisé que sur le téléviseur de la chambre du client, sans login ni informations personnelles.

Il peut gérer la déconnexion au moment du départ du client. De plus, il présente une installation discrète et sécurisée, qui ne doit être intégrée qu'au réseau Wi-Fi existant de la chambre.

## Caractéristiques techniques : Ref. 831492

##			1080i/p / 2160p / 480i/p / 576i/p / 720p
Format vidéo			Dolby Vision / HDR10 / HDR10+ / HLG
Formats audio			Dolby Atmos / Dolby Digital / Dolby Digital Plus
Wi-Fi			Oui
Standard WiFi			802.11 b/g/n/ac (2x2) 2.4/5 GHz
Bluetooth			Oui
Ethernet			Oui
Nombre de ports Gigabit Ethernet (10/100/1000BaseT)			1
Port d'affichage			HDMI®
HDCP			HDCP 2.2
CPU/SoC			S905Y4-B
GPU			ARM Mali-G31 MP2
Capacité de la RAM	GB		2
Type de RAM			DDR4
Capacité de mémoire flash	GB		8
Connecteur alimentation			Micro-USB
Tension d'alimentation	Vdc		5
Consommation de courant max.	A		1
Consommation puissance max.	W		4,5
Température de fonctionnement	°C		0 ... 50