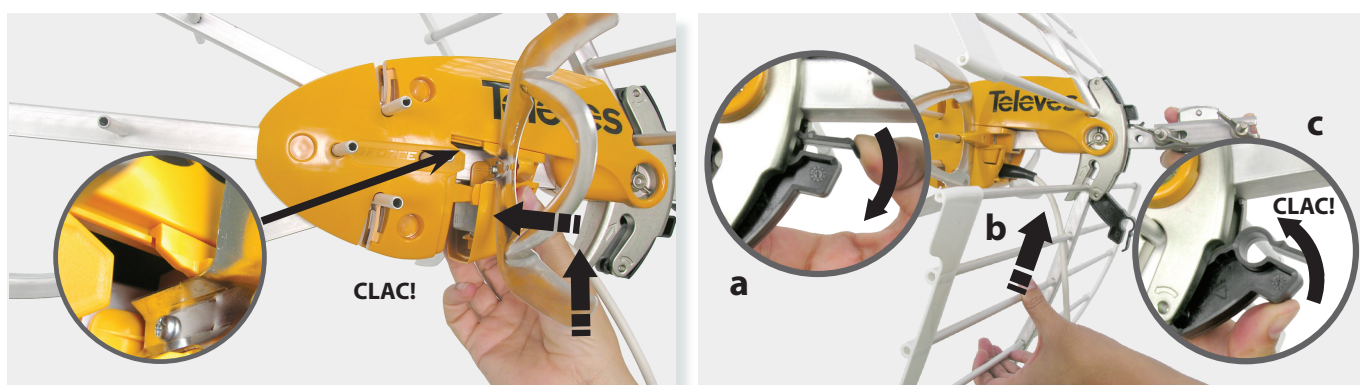
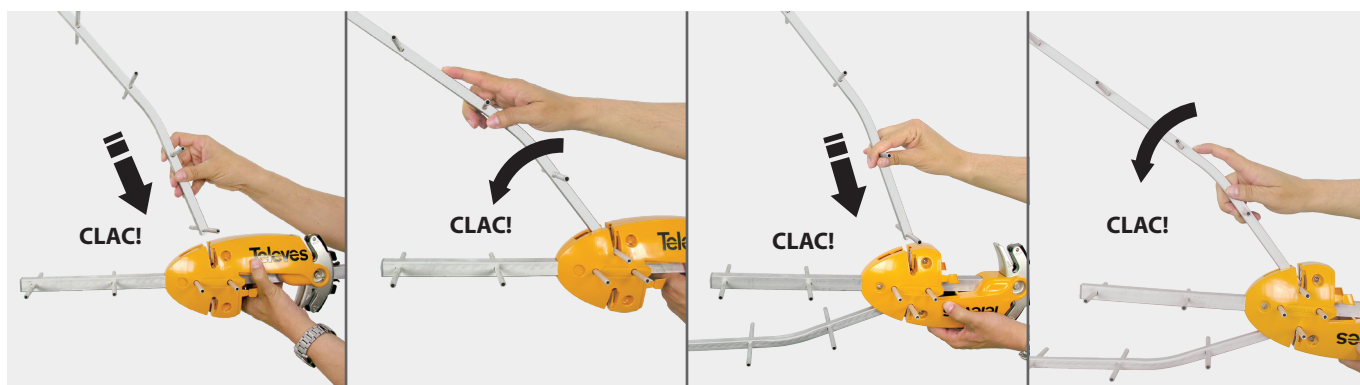
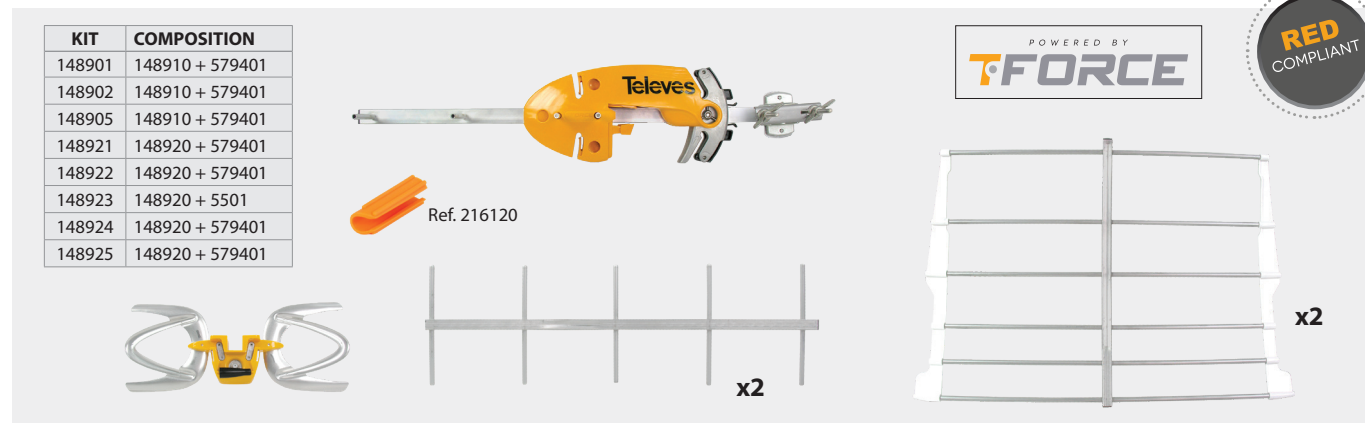


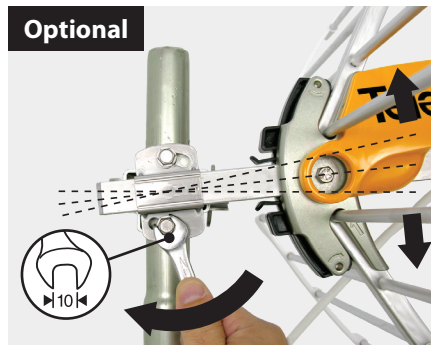
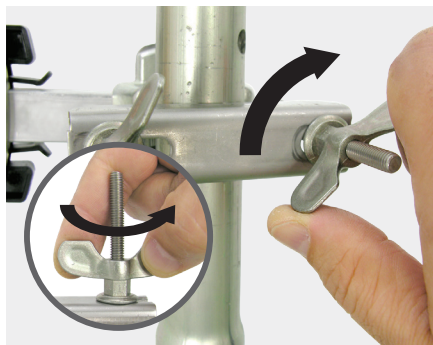
Antena / Antena / Antenne / Antenna / Antenna / Antenne / Antena / Антенна / Κεραία

Ref./ Μοδ. / Κωδ. 148910, 148920

Kit: 148901, 148902, 148905, 148921, 148922, 148923, 148924 (ELLIPSE), 148925

Ellipse





Características técnicas de la antena inteligente (debe estar alimentada) / Características técnicas da antena inteligente (deve estar alimentada) / Caractéristiques techniques de l'antenne intelligente (elle doit être alimentée) / Technical specifications of the intelligent antenna (it must be powered) / Caratteristiche tecniche dell'antenna intelligente (deve essere alimentata) / Technische Daten für die aktive Antenne (dazu muss sie mit Strom versorgt sein) / Specyfikacje techniczne inteligentnej anteny (antena musi być zasilona) / Технические характеристики умной антенны (при подаче питания) / Τεχνικά χαρακτηριστικά της έξυπνης κεραίας (με DC 12-24v, μέσω ομοαξονικού)

Κωδ.	Μοδ.	N. kat.	Rèf.	Art.	Ref.	Art. Nr.	Ref.	Ref.		148920	148910
Εύρος Μπάντας	Πολοσα частот	Pasmo pracy	Bande de travail	Banda	Banda de trabalho	Band	Banda de trabajo	Working band	MHz	470 - 694 (CH21 - CH48)	470 - 790 (CH21 - CH60)
Λειτουργία	Режим работы усилителя	Tryb	Mode	Modo	Modo	Modus	Modo	Mode		INTELLIGENT (BOSS ON)	
Απολαβή	Коэффициент усиления	Wzmocnienie	Gain	Guadagno	Ganho	Gewinn / Verstärkung	Ganancia	Gain	dBi	38 ±2	38 ±2
Στάθμη εξόδου	Выходной уровень	Poziom wyjściowy	Niveau d'sortie	Livello uscita	Nivel de saída	Ausgangsspannung	Nivel de salida	Output level		Auto ⁽¹⁾	Auto ⁽¹⁾
Λόγος σημάτων/ορύθρου	Уровень шума	Współczynnik szumu	Facteur de bruit	Figura di rumore	Figura de ruido	Rauschmaß	Figura de ruido	Noise figure	dB	2,5 (typ)	2,5 (typ)
Συνιστώμενη στάθμη σημάτων	Рекомендовано использовать при уровне входного сигнала	Poziom wykorzystania sygnału (zalecane)	Niveau signal d'utilisation (recomm.)	Livello di segnale (consigliato)	Nivel de sinal de uso (recomend.)	Eingangsspegel (empfohlen)	Nivel de señal de uso (recomend.)	Signal level of use (recomm.)	dBμV	< 75	< 75
Τροφοδοσία	Напряжение питания	Napięcie zasilania	Voltage de alimentation	Alimentaz.	Tensão de alimentação	Spannungsversorgung	Tensión de alimentación	Powering voltage	V=	12-24	12-24
Κατανάλωση	Максимальный потребляемый ток	Pobór prądu	Consommation	Assorbimento	Consumo	Stromverbrauch	Consumo	Consumpt.	mA	40 (max)	40 (max)
Άνοιγμα στοιχείων λοβού	Ширина ДН (диаграммы направленности)	Kąt promieniowania	Angle d'ouverture	Apertura del fascio	Largura do haz	Öffnungswinkel	Ancho de haz	Beamwidth	°	30	
Αναλογία μπροστά-πίσω	Отношение П/З ДН	Współczynnik przód/tył	Rapport Avant/Arrière	Rapporto Avanti indietro	Relação F/T	Vor-Rück-Verhältnis	Relación D/A	F/B ratio	dB	>20	
Φορτίο ανέμου	Ветровая нагрузка	Obciążenie wiatrem	Résistance au vent	Carico del vento	Carga vento	Windlast	Carga al viento	Wind load	N	96 (@ 130 Km/h) 132 (@ 150 Km/h)	

⁽¹⁾ -La ganancia varía automáticamente en función del nivel de salida.
 -O ganho varia automaticamente em função do nível de saída.
 -Le gain varie automatiquement en fonction du niveau de sortie.
 -The gain is automatically adjusted according to the level of output.

-Il guadagno varia automaticamente in funzione del livello dei segnali in ingresso.
 -Die Verstärkung ändert sich automatisch mit dem Ausgangspegel.
 -Zysk zmienia się automatycznie w zależności od poziomu

wyjściowego.
 -Усиление меняется автоматически в зависимости от выходного уровня.
 -Η ενίσχυση ρυθμίζεται αυτόματα, σύμφωνα με την στάθμη εξόδου.

ТЕХНИЧЕСКИЙ ПАСПОРТ ИЗДЕЛИЯ

Назначение: Антенна из высококачественного алюминия DMB диапазона технологии DATBOSS с эксклюзивными функциональными возможностями для приема аналоговых и цифровых сигналов DVB-T/T2. Работает в активном режиме и имеет автоматическую эквализацию уровня выходного сигнала до оптимального значения.

Технические характеристики: Приведены выше в таблице.

Конструкция и порядок установки: Иллюстрации выше на рисунках.

Утилизация: Данное изделие не представляет опасности для жизни и здоровья людей и для окружающей среды, после окончания срока его службы утилизация производится без специальных мер защиты окружающей среды.

Гарантия изготовителя: Компания Televés S.A. предоставляет один год гарантии с момента покупки для стран ЕС. Для стран, не входящих в ЕС, применяются юридические гарантии данной

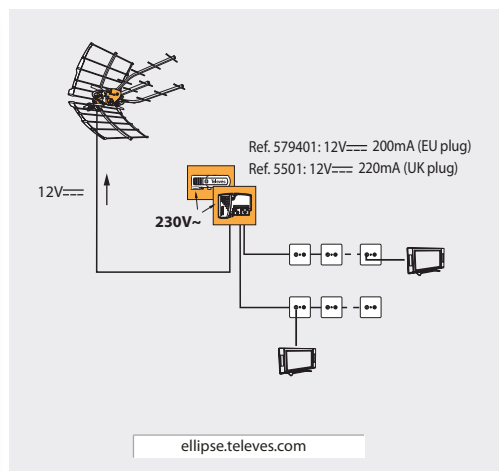
страны на момент покупки. Для подтверждения даты покупки сохраните чек. В течение гарантийного срока компания Televés S.A. бесплатно устраняет неполадки, вызванные бракованными материалами или дефектами, возникшими по вине производителя.

Условия гарантийного обслуживания: Условия гарантийного обслуживания не предусматривают устранение ущерба, возникшего вследствие неправильного использования или износа изделия, форс-мажорных обстоятельств или иных факторов, находящегося вне контроля компании Televés S.A.

Лицензии и товарные знаки: Качество оборудования компании Televés S.A. подтверждено международными сертификатами CE и ISO 9001, а также регулирующими лицензиями и сертификатами соответствующих стран.

Оборудование произведено в Испании: Televés, S.A., CIF: A15010176, Rua/Beneficia de Conxo, 17, 15706 Santiago de Compostela, SPAIN, tel.: +34 981 522200, televés@televés.com

Дата изготовления указана на упаковочной этикетке: D. мм/гг (мм = месяц / гг = год).



- Por la presente, Televés S.A. declara que el tipo de equipo radioeléctrico ELLIPSE es conforme con la Directiva 2014/53/UE. El texto completo de la declaración UE de conformidad está disponible en la dirección Internet siguiente: <https://doc.televés.com>.
 - O abaixo assinado Televés S.A. declara que o presente tipo de equipamento de rádio ELLIPSE está em conformidade com a Diretiva 2014/53/UE. O texto integral da declaração de conformidade está disponível no seguinte endereço de Internet: <https://doc.televés.com>.
 - Le soussigné, Televés S.A., déclare que l'équipement radioélectrique du type ELLIPSE est conforme à la directive 2014/53/UE. Le texte complet de la déclaration UE de conformité est disponible à l'adresse internet suivante: <https://doc.televés.com>.
 - Hereby, Televés S.A. declares that the radio equipment type ELLIPSE is in compliance with Directive 2014/53/UE. The full text of the EU declaration of conformity is available at the following internet address: <https://doc.televés.com>.
 - Il fabbricante, Televés S.A., dichiara che il tipo di apparecchiatura radio ELLIPSE è conforme alla direttiva 2014/53/UE. Il testo completo della dichiarazione di conformità UE è disponibile al seguente indirizzo Internet: <https://doc.televés.com>.
 - Hiermit erklärt Televés S.A., dass der Funkanlagen Typ ELLIPSE der Richtlinie 2014/53/EU entspricht. Der vollständige Text der EU-Konformitätserklärung ist unter der folgenden Internetadresse verfügbar: <https://doc.televés.com>.
 - Televés S.A. niniejszym oświadcza, że typ urządzenia radiowego ELLIPSE jest zgodny z dyrektywą 2014/53/UE. Pełny tekst deklaracji zgodności UE jest dostępny pod następującym adresem internetowym: <https://doc.televés.com>.
 - Настоящим Televés S.A. заявляет, что тип радиооборудования ELLIPSE соответствует Директиве 2014/53/ЕЕ. Полный текст декларации соответствия UE доступен по следующему адресу: <https://doc.televés.com>.
 - Με την παρούσα ο/η Televés S.A., δηλώνει ότι ο ραδιοεξοπλισμός ELLIPSE πληροί την οδηγία 2014/53/ΕΕ. Το πλήρες κείμενο της δήλωσης συμμόρφωσης ΕΕ διατίθεται στην ακόλουθη ιστοσελίδα στο διαδίκτυο: <https://doc.televés.com>.

Televés S.A. Rúa B. de Conxo, 17 - 15706 Santiago de Compostela - Spain

Tel.: +34 981 522200

www.televés.com